




Enerbras[®]
A Energia do Nosso Dia a Dia



FERRAMENTAS E UTILIDADES

**QUEM
CONHECE
FALA BEM**





Soluções que conectam
desempenho, inovação e
confiança no seu **dia a dia.**

Enerbras[®]



Presente no mercado desde 1995, a Enerbras atua em todo território nacional e em mais de 29 países, sendo uma das indústrias líderes no segmento de materiais elétricos do Brasil. Desenvolve uma variedade de aproximadamente dois mil produtos em sua unidade fabril em Campo Largo/PR, com mais de 50.000m².

A Enerbras é uma empresa 100% paranaense, que tem como marca a credibilidade e o respeito em suas relações. Preocupada com o desenvolvimento e aprimoramento de suas atividades, a Enerbras conta com investimentos constantes em novas tecnologias e pesquisas, bem como no reconhecimento e desenvolvimento de seus colaboradores.

Dessa forma a **Enerbras** constrói uma história de mais de 30 anos de solidez e comprometimento com a sociedade.

Missão

Desenvolver e fornecer materiais elétricos com qualidade e confiabilidade, atendendo às necessidades de nossos clientes.

Visão

Ser reconhecida pela excelência e pela confiança de nossos produtos.

Valores

Atuamos com ética, responsabilidade e respeito em todas as relações.



SISTEMA DE GESTÃO DA QUALIDADE CERTIFICADO
CONFORME NBR ISO 9001:2015





1995

Com apenas 5 produtos (Linha Standard) e 6 funcionários nasce a Enerbras.

2005

Investimento em novas máquinas e desenvolvimento de novos produtos. 8 linhas e 637 referências. 102 colaboradores.

2008

Nova unidade de PVC. 11 linhas e 801 referências. 148 colaboradores.

2006

Construção do laboratório para teste da linha de aquecimento. 9 linhas e 695 referências. 135 colaboradores.

2010

Lançamento Linha de Proteção. 13 linhas e 1.133 referências. 177 colaboradores.

2012

Ampliação do parque industrial. Lançamento da Ducha Enertronic. Início das exportações.

2013

Lançamento da ducha Enerbanho 4T.

2014

Lançamento da Linha Beleze.

2020

Lançamentos: Chuveiros E-litt, E-lev e Enerducha 4T.

2019

Lançamentos: Torneira Elétrica 4T, Linha Dubai, linha Sistema Neo Sottile e módulos pretos da Linha Beleze.

2018

Lançamento da linha Neo Sottile. Exportações em alta, presente em 17 países

2017

Lançamento da família Ferramentas e Utilidades. Mais de 18 milhões de peças produzidas.

2021

Lançamentos: Chuveiros Enerducha UP e Enerducha UP4.

2022

Lançamentos: Ducha E-SOFT, Linha Doha, Linha Sistema Beleze e Linha E-Black.

2023

Certificado TÜV ISO 9001:2015

2024

Lançamentos: Linha para móveis.

2025

Lançamentos: Chuveiro E-griff, Linha de Climatizadores e Novo laboratório.

PREMIAÇÕES



2013

REVISTA ANAMACO
Prêmio: 4º Lugar

MENÇÃO HONROSA
(INTERRUPTORES,
PLUGUES E TOMADAS)



2014

REVISTA REVENDA
Prêmio: 4º Lugar

MELHOR PRODUTO
DO ANO
(LINHA BELEZE)



2015

REVISTA REVENDA
Prêmio: 4º Lugar

TOP OF MIND
(MARCA/MATERIAIS
ELÉTRICOS)



2016

REVISTA REVENDA
Prêmio: 4º Lugar

TOP OF MIND
(CHUVEIRO/
TORNEIRA ELÉTRICA)



2017

REVISTA REVENDA

TOP OF MIND
CHUVEIRO ELÉTRICO



2017

REVISTA ANAMACO
Prêmio: 4º Lugar

MENÇÃO HONROSA
(INTERRUPTORES,
PLUGUES E TOMADAS)



2018

REVISTA REVENDA

TOP OF MIND
CHUVEIRO ELÉTRICO



2019

REVISTA REVENDA

TOP OF MIND
CHUVEIRO ELÉTRICO



2019

REVISTA REVENDA

TOP OF MIND
CHUVEIRO ELÉTRICO



2023

PRÊMIO IMEC

FORNECEDOR
DESTAQUE MATERIAIS
ELÉTRICOS



2023

PRÊMIO ANAMACO

FORNECEDORES DA
CONSTRUÇÃO CIVIL



2024

PRÊMIO MARKETING
STRATEGY MATCON

REBRANDING E
EMBALAGENS
DE MARKETING



2025

PRÊMIO ANAMACO

MENÇÃO HONROSA
NA CATEGORIA
PULVERIZAÇÃO

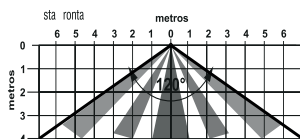




SENSOR DE PRESENÇA INFRAVERMELHO

Aplicação TETO

1501-E
04 pçs - caixa.



120°
360°
360° x 120°
DE ABERTURA DE DETECÇÃO

8 m
DE ALCANCE*

REGULAGEM DE TEMPO E FOTOCÉLULA

! PROPORCIONA ECONOMIA E COMODIDADE

CARACTERÍSTICAS TÉCNICAS

Material	Termoplástico e metais
Tensão	Bivolt (127V~/ 220V~)
Faixa de ajuste para operação na iluminação ambiente	3LUX - 2.000LUX
Temperatura de operação	-10°C a 40°C
Ajuste de tempo	10 segundos - 10 minutos
*Alcance máximo	8m (Temp. ambiente. < 25°)
Ângulo de detecção	360° x 120°
Velocidade do corpo para detecção do movimento	0,6 a 1,5m/s dentro da faixa de alcance
Altura para instalação	2,00m a 2,40m
Embalagem	Blister com 1 un. Emb. coletiva com 4 un.
Garantia	12 meses
Ambiente de instalação	Interno

CARGA MÁXIMA SUPORTADA

	Tipos de Lâmpadas	Max. Potência
	Incandescentes comuns e halógenas dicróicas	800W / 127V 1200W / 220V
	LED	100W / 127V 150W / 220V
	Fluorescentes compactas ou com reator	200W / 127V 300W / 220V

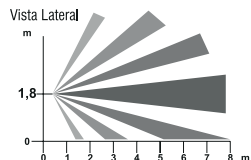
Linha de Sensores | Ferramentas e Utilidades



SENSOR DE PRESENÇA INFRAVERMELHO

Aplicação TETO ou PAREDE

1502-E
04 pçs - caixa.



120°
DE ABERTURA DE DETECÇÃO

8 m
DE ALCANCE*

REGULAGEM DE TEMPO E FOTOCÉLULA

! PROPORCIONA ECONOMIA E COMODIDADE

CARACTERÍSTICAS TÉCNICAS

Material	Termoplástico e metais
Tensão	Bivolt (127V~/ 220V~)
Faixa de ajuste para operação na iluminação ambiente	3LUX - 2.000LUX
Temperatura de operação	-10°C a 40°C
Ajuste de tempo	10 segundos - 10 minutos
*Alcance máximo	8m (Temp. ambiente. < 25°)
Ângulo de detecção	120°
Velocidade do corpo para detecção do movimento	0,6 a 1,5m/s dentro da faixa de alcance
Altura para instalação	1,8m a 2,50m
Embalagem	Blister com 1 un. Emb. coletiva com 4 un.
Garantia	12 meses
Ambiente de instalação	Interno

CARGA MÁXIMA SUPORTADA

	Tipos de Lâmpadas	Max. Potência
	Incandescentes comuns e halógenas dicróicas	800W / 127V 1200W / 220V
	LED	100W / 127V 150W / 220V
	Fluorescentes compactas ou com reator	200W / 127V 300W / 220V

Linha de Sensores | Ferramentas e Utilidades



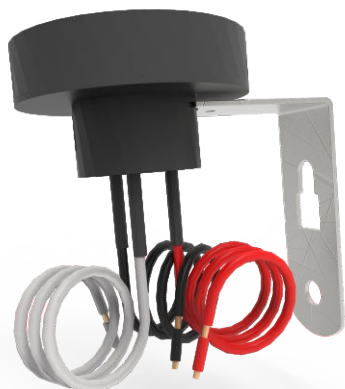
RELÉ FOTOCONTROLADOR ELETRÔNICO 10A BIVOLT

- O Relé Fotocontrolador Enerbras é um dispositivo destinado ao comando de iluminação em função do nível de iluminação (lux) ambiente. A iluminação será ligada automaticamente quando o ambiente estiver escuro (5-30lux).
- Corrente máxima suportada: 10A.
- Compatível com todas as bases para relé do mercado. Não acompanha base.

1507-E
05 pçs - caixa.

CARACTERÍSTICAS TÉCNICAS

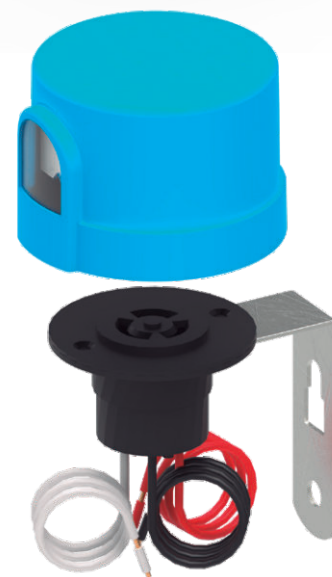
Material	Termoplástico de alta resistência a raios ultravioleta			
Tensão	127V~ - 220V~ (bivolt)			
Características elétricas para carga de lâmpada	127V	1000 W/ 1200 VA (FP= 0,45) 500 VA (FP= 0,92)	220V	1000 W/ 1800 VA (FP= 0,45) 500 VA (FP= 0,92)
Faixa de temperatura	-5°C a 50°C			
Grau de proteção	Ip65 (Quando instalado na base)			
Operação	Liga: >5lux		Desliga: <30lux	
Frequência nominal	60Hz			
Tipo de contato	Normalmente aberto			



BASE PARA FOTOCONTROLADOR ELETRÔNICO

- Faz a conexão do relé fotocontrolador com os condutores de alimentação e de carga.
- Compatível com todos os relés.

1508-E
05 pçs - caixa.



Linha de Sensores | Ferramentas e Utilidades



MINI RELÉ FOTOCONTROLADOR ELETRÔNICO 6A BIVOLT

- O **Mini Relé Fotocontrolador Enerbras** é um dispositivo destinado ao comando de iluminação em função do nível de iluminação (lux) ambiente. A iluminação será ligada automaticamente quando o ambiente estiver escuro (5 - 30lux).
- Corrente máxima suportada: 6A.
- Produto acompanha suporte para fixação.

1506-E
05 pçs - caixa.

CARACTERÍSTICAS TÉCNICAS

Material	Termoplástico de alta resistência a raios ultravioleta
Tensão	127V~ - 220V~ (bivolt)
Faixa de temperatura	-5°C a 50°C
Grau de proteção	Ip55
Operação	Liga: >5lux Desliga: <30lux
Frequência nominal	60Hz
Tipo de contato	Normalmente / aberto (NA)

CARGA MÁXIMA SUPORTADA

	Tipos de lâmpadas	Max. potência
	Incandescentes comuns e halógenas dicrônicas	700W / 127V 1300W / 200V
	LED	100W / 127V 150W / 200V
	Fluorescentes compactas ou com reator	200W / 127V 300W / 200V



SENSOR DE PRESENÇA COM BASE E-27

1504-E
02 pçs - caixa.

360°
ABERTURA DE DETECÇÃO

REGULAGEM DE TEMPO E FOTOCÉLULA

6m
DE ALCANCE*

PROPORCIONA ECONOMIA E COMODIDADE

CARACTERÍSTICAS TÉCNICAS

Material	Termoplástico e metais
Tensão	127V~ - 220V~ (bivolt)
Faixa de luminosidade	3 LUX (noite) - 2000 LUX (dia)
Temperatura de operação	-10°C a 40°C
Ajuste de tempo	10 seg - 5,5 min (± 20%)
Alcance máximo	6m (temp. ambiente < 24°)
Ângulo de detecção	360°
Velocidade do corpo para detecção	0,6 a 1,5m/s (dentro da faixa de alcance)
Altura para instalação	2,00m a 3,5m

CARGA MÁXIMA SUPORTADA

	Tipos de lâmpadas	Max. potência
	Incandescentes comuns	60W
	Fluorescentes Compactas	100W
	Halógenas dicrônicas	60W
	LED	15W

Medição



$A\sim$ CORRENTE ALTERNADA	Hz FREQUÊNCIA	$V\sim$ TENSÃO ALTERNADA	$V=$ TENSÃO CONTÍNUA
NCV DETECTA TENSÃO ALTERNADA SEM CONTATO	 DESLIGAMENTO AUTOMÁTICO	 2 PILHAS AAA INCLUSAS	 TAMANHO COMPACTO
$k\Omega$ RESISTÊNCIA	 CONTINUIDADE	 SUPER LEVE	 LUZ DE DISPLAY

ALICATE AMPERÍMETRO INTELIGENTE E-PRO

Equipado com tecnologia de ponta em circuitos eletrônicos e semicondutores, objetivando alto nível de confiabilidade, durabilidade e simplicidade de operação.

Conta com detecção de tensão alternado sem contato, congelamento de leitura e identificação de escala automática.

Acompanha: bolsa de transporte para uma proteção adicional ao instrumento e pontas de prova com capa de proteção.

MD-E4

02 pçs - caixa.

$V \sim$
TENSÃO
ALTERNADA


CONTINUIDADE

$k\Omega$
RESISTÊNCIA


2 PILHAS AAA
INCLUSAS


SUPER LEVE

$V \equiv$
TENSÃO
CONTÍNUA

NCV
DETECTA TENSÃO
ALTERNADA
SEM CONTATO


DESLIGAMENTO
AUTOMÁTICO


TAMANHO
COMPACTO


LUZ DE
DISPLAY



MULTÍMETRO DIGITAL INTELIGENTE E-PRO

Equipado com tecnologia de ponta em circuitos eletrônicos e semicondutores, objetivando alto nível de confiabilidade, durabilidade e simplicidade de operação.

Conta com detecção de tensão alternada sem contato, lanterna de LED e identificação de escala automática.

Acompanha: bolsa de transporte para uma proteção adicional ao instrumento e pontas de prova com capa de proteção.

MD-E5

03 pçs - caixa.

Medição | Ferramentas e Utilidades

ALICATE AMPERÍMETRO



CORRENTE
ALTERNADA



TENSÃO
ALTERNADA



TENSÃO
CONTÍNUA



CONTINUIDADE



RESISTÊNCIA

DATA
HOLD

CONGELA
IMAGEM DE
DISPLAY

Com *display* LCD de 3 ½ dígitos, equipado com tecnologia de ponta em circuitos eletrônicos e semicondutores, objetivando alto nível de confiabilidade, durabilidade e simplicidade de operação.

Acompanha bolsa de transporte para uma proteção adicional ao instrumento e pontas de prova.

MD-E3

02 pçs - caixa.

Corrente alternada	200/1.000A	Precisão:	±2,5% ≤ 800A ±5,0% > 800A
Tensão alternada	750V	Precisão:	± 2,0%
Tensão contínua	1.000V	Precisão:	± 1,5%
Resistência	200/20kΩ	Precisão:	± 1,5%
Bip continuidade	✓		
Data hold (congela o valor do display)	✓		

Entrada para testador de isolamento 261	✓
Indicação de bateria descarregada	✓
Alimentação	Uma bateria de 9v (inclusa)
Display	Lcd, 3 ½ dígitos (indica até 1999 na faixa)
Mudança de escala	Manual
Categoria de segurança	Cat II (IEC61010-1)

MULTÍMETRO DIGITAL



TENSÃO
ALTERNADA



TENSÃO
CONTÍNUA



CONTINUIDADE



RESISTÊNCIA



DIODO



TRANSISTOR

Com *display* LCD de 3 ½ dígitos, equipado com tecnologia de ponta em circuitos eletrônicos e semicondutores, objetivando alto nível de confiabilidade, durabilidade e simplicidade de operação.

É capaz de realizar medições de: tensão contínua e alternada, corrente contínua, transistores, diodos, resistência e continuidade (com bipes sonoros).

NÃO MEDE CORRENTE ALTERNADA.

MD-E1

03 pçs - caixa.

Tensão alternada	200/750V	Precisão:	±1,2%
Tensão contínua	200m/2.000m/20/200/1.000V	Precisão:	±0,8%
Corrente contínua	2.000µ/20m/200m/(10)A	Precisão:	±1,0(2,0)%
Resistência	200/2.000m/20k/200k/2.000kΩ	Precisão:	±1,0%
Ganho de transistores (hFE)	NPN/PNP 0 ~ 1.000		
Teste de diodos	✓		
Bip continuidade	✓		
Indicação de bateria descarregada	✓		

Alimentação	Uma bateria de 9V (inclusa)
Display	LCD, 3 ½ dígitos (indica até 1999 na faixa)
Mudança de escala	Chave Rotativa
Categoria de segurança	CAT II (IEC61010-1)
Fusível interno Escala 10A não possui fusível	0,5A/250V (ESCALAS 2.000µA, 20mA, 200mA) de vidro, de ação rápida, 20mm

Medição | Ferramentas e Utilidades



CHAVE TESTE

Indica a existência de tensão alternada quando em contato direto com condutores e eletricidade.

- Tensão alternada 100V~/500V~
- Corpo: termoplástico
- Haste: aço carbono

CT-E1

10 pçs - caixa.



CHAVE TESTE DIGITAL

Indicada para referência de valores de tensão e para a verificação da polaridade e continuidade de condutores energizados por indução.

Possui *display* com escalas predeterminadas entre 12V e 220V CA/CC.

- Corpo: termoplástico
- Haste: aço carbono
- Max: 250V CA/CC
- Faixa de indicação de tensão: 12V, 36V, 55V, 110V e 220V CA/CC

CT-E2

10 pçs - caixa.

Teste tensão e continuidade com rapidez, **praticidade e segurança** em qualquer instalação elétrica.








TEMPORIZADOR DIGITAL PARA TRILHO DIN BIVOLT

- Até 28 programações de liga/desliga.
- Programação mínima de 1 segundo.
- Tipo de programação: horas, minutos, diária e semanal.
- Memória com bateria interna.
- Fixação 16A: 1NA+1NF.
- Condutores admissíveis de 0,75mm² a 6,0mm².
- Contatos de saídas:
 - 1 normalmente Aberto (NA)
 - 1 normalmente Fechado (NF)

POTÊNCIA MÁXIMA

CARGA RESISTIVA		2032W / 127V~ 3520W / 220V~ 16A
CARGA INDUTIVA		254W / 127V~ 440W / 220V~ 2A
CARGA LED		150W / 127V~ 200W / 220V~

Para cargas maiores, utilize contator ligado na saída.

BIVOLT

TM-EDIN

Caixa: 3 peças.



TOMADA/PLUGUE
2P+T 10A
PADRÃO NBR 14136

TEMPORIZADOR ANALÓGICO PLUGUE BIVOLT

- Programação mínima de 15 minutos (variação mecânica de precisão 1,5% em média).
- Relógio seletor com 24 horas fracionado em 96 seletores de 15 minutos cada.
- Utilização exclusiva em ambientes internos.
- Temperatura de operação: -10°C a +40°C.
- Plugue e tomada 10A 2P + T NBR 14136.
- Bivolt (127V~/220V~).
- Frequência: 50/60 Hz.

BIVOLT (127V~ / 220V~)

TM-EA/P

Caixa: 3 peças.

POTÊNCIA MÁXIMA

CARGA RESISTIVA		1270W / 127V~ 2200W / 220V~ 10A
CARGA INDUTIVA		254W / 127V~ 440W / 220V~ 2A
CARGA LED		100W/127V~ 150W/220V~

Para cargas maiores, utilize contator ligado na saída.



TOMADA/PLUGUE
2P+T 10A
PADRÃO NBR 14136

TEMPORIZADOR DIGITAL PLUGUE BIVOLT

- Até 20 programações de liga /desliga.
- Programação mínima de 1 minuto. ambientes internos.
- Tipo de programação: horas, minutos, diária e semanal.
- Bateria interna recarregável NI-MH 1,2 V 80mA.
- Duração da bateria interna de aprox. 100h.
- Função de horário de verão com seleção rápida.
- Modo 12/24h.
- Consumo *standby* 1,6W.
- Utilização exclusiva em ambientes internos.
- Temperatura de operação: -10C a +40°C.
- Plugue e tomada 10A 2P + T NBR 14136.
- Bivolt (127V~/220V~).
- Frequência: 50/60 Hz.

BIVOLT (127V~ / 220V~)

TM-ED/P

Caixa: 3 peças.

POTÊNCIA MÁXIMA

CARGA RESISTIVA		1270W / 127V~ 2200W / 220V~ 10A
CARGA INDUTIVA		254W / 127V~ 440W / 220V~ 2A
CARGA LED		150W/127V~ 200W/220V~

Para cargas maiores, utilize contator ligado na saída.

CAMPAINHA WIRELESS CODIFICADA PLUGUE BIVOLT



**MAIOR
VARIEDADE 32
TOQUES POLIFÔNICOS**



**CODIFICADA
MENOR INTERFERÊNCIA
EM OUTROS APARELHOS**



**BIVOLT
AUTOMÁTICO
127V~/220V~**



**ALCANCE DE 80M
EM ÁREA LIVRE
DE OBSTÁCULOS**



**IP44
ACIONADOR
RESISTENTE À CHUVA**



A Campainha Wireless Polifônica da Enerbras dispensa o uso de condutores elétricos, bastando plugar a campainha a uma tomada compatível e equipar o acionador com a bateria.

O sistema é capaz de operar a uma distancia de até 80 metros em área livre de obstáculos.

Características Técnicas:

- Composição: termoplástico e metais.
- Acompanha: bateria para transmissor (tipo A23).

IMPORTANTE: superfícies metálicas grandes, como chapas, portões e grades podem interferir no alcance deste produto.

CM004-E
05 pçs - caixa.

PRODUTO CERTIFICADO
ANATEL
CERT. Nº 02399-23-11211



FITA DE AUTOFUSÃO 1kV

Uma fita de grande poder de isolamento, com propriedade de autofusão. Composta de borracha sintética de etileno propileno, não possui adesivo e conta com um separador plástico (líner) que deve ser removido antes da aplicação.

Disponível somente na cor preta.

Características Técnicas:

- Espessura: 0,76 mm.
- Largura: 19mm.
- Composição: fita a base de borracha EPR (etileno-propileno) com propriedades de autofusão.
- Classe de temperatura e tensão: 80°C // 1.000V
- Aplicação: recomposição da isolação elétrica e proteção contra umidade de condutores, terminais e conectores.
- Norma de referência: ASTM D4388 (TYPE I).

5 METROS	10 METROS
500-EAF/BT	1000-EAF/BT

Caixa: 20 peças.

FITA ISOLANTE E13 ANTICHAMA

Características Técnicas:

- 0,13mm espessura x 18mm largura.
- Classe de temperatura e tensão:
80°C // 750V.
- Aplicação: isolamento de fios e cabos em instalações elétricas de baixa tensão.
- Composição básica: fita de PVC autoextinguível com adesivo sensível a pressão.
- Norma de referência: ABNT NBR NM 60454-3-1
- Adesão ao dorso $\geq 1,5\text{N}/10\text{mm}$
- Alongamento mínimo: 125%
- Resistência a tração $\geq 30\text{N}/10\text{mm}$
- Embalagem: tubete com 10 peças



NÃO PROPAGA CHAMA
TERMOPLÁSTICOS COM ADITIVO
ANTI-CHAMAS EVITAM A
PROPAGAÇÃO DE CHAMA
EM CASO DE SOBRETENSÃO.

	PRETA	BRANCA	AMARELA	AZUL	CINZA	VERDE	VERMELHA
5 METROS	500-EN	500-EBR	500-EAM	500-EAZ	500-ECZ	500-EVD	500-EVM
10 METROS	1000-EN	1000-EBR	1000-EAM	1000-EAZ	1000-ECZ	1000-EVD	1000-EVM
20 METROS	2000-EN	2000-EBR	2000-EAM	2000-EAZ	2000-ECZ	2000-EVD	2000-EVM

KIT FITA ISOLANTE E13 ANTICHAMA

Contém 6 unidades:

- 1 branca
- 1 amarela
- 1 azul
- 1 cinza
- 1 verde
- 1 vermelha

5 metros

| 500-ENC

10 peças por caixa.



FITA ISOLANTE E13 ANTICHAMA EM PACOTE

- Embalagem: pacote com 1 unidade.

	PACOTE		
	5 METROS	10 METROS	20 METROS
PRETA	500-E60 60 peças na cor Preta	1000-E60 60 peças na cor Preta	2000-E60 60 peças na cor Preta



Abraçadeiras



ABRAÇADEIRAS EM NYLON

- Material: nylon (PA) autoextingível.
- Temperatura de exposição: -35°C a +85°C.
- Atenção: após fechada não permite abertura.
- Norma IEC 62275.
- Abraçadeira de 100mm a 750mm.
- Disponível nas cores natural ou preta.

COR	TENSÃO MÍNIMA DE RUPTURA	DIMENSÕES	DIÂMETRO DE AMARRAÇÃO	UM PACOTE	UNIDADES POR PACOTES
NATURAL	80N (8kgF)	2,5mm X 100mm	Min.: 2mm Max.: 22mm	A25-E100/10	100 un.
		2,5mm X 150mm	Min.: 2mm Max.: 35mm	A25-E150/10	100 un.
		2,5mm X 200mm	Min.: 3mm Max.: 50mm	A25-E200/10	100 un.
	180N (18kgF)	3,5mm X 150mm	Min.: 3mm Max.: 35mm	A35-E150/10	100 un.
		3,5mm X 200mm	Min.: 3mm Max.: 50mm	A35-E200/10	100 un.
		3,5mm X 300mm	Min.: 3mm Max.: 80mm	A35-E300/10	100 un.
	220N (22kgF)	4,5mm X 200mm	Min.: 3mm Max.: 50mm	A45-E200/10	100 un.
		4,5mm X 300mm	Min.: 3mm Max.: 82mm	A45-E300/10	100 un.
		4,8mm X 400mm	Min.: 3mm Max.: 105mm	A48-E400/10	50 un.
	550N (55kgF)	7,5mm X 370mm	Min.: 4mm Max.: 98mm	A75-E370/10	50 un.
	550N (55kgF)	7,0mm X 500mm	Min.: 4mm Max.: 145mm	A70-E500	50 un.
	800N (80kgF)	8,5mm X 750mm	Min.: 5mm Max.: 225mm	A85-E750	50 un.
PRETA	80N (8kgF)	2,5mm X 100mm	Min.: 2mm Max.: 22mm	A25-E100P/10	100 un.
		2,5mm X 150mm	Min.: 2mm Max.: 35mm	A25-E150P/10	100 un.
		2,5mm X 200mm	Min.: 3mm Max.: 50mm	A25-E200P/10	100 un.
	180N (18kgF)	3,5mm X 150mm	Min.: 3mm Max.: 35mm	A35-E150P/10	100 un.
		3,5mm X 200mm	Min.: 3mm Max.: 50mm	A35-E200P/10	100 un.
		3,5mm X 300mm	Min.: 3mm Max.: 80mm	A35-E300P/10	100 un.
	220N (22kgF)	4,5mm X 200mm	Min.: 3mm Max.: 50mm	A45-E200P/10	100 un.
		4,5mm X 300mm	Min.: 3mm Max.: 82mm	A45-E300P/10	100 un.
		4,8mm X 400mm	Min.: 3mm Max.: 105mm	A48-E400P/10	50 un.
	550N (55kgF)	7,5mm X 370mm	Min.: 4mm Max.: 98mm	A75-E370P/10	50 un.

Abraçadeiras | Ferramentas e Utilidades



ABRAÇADEIRAS EM NYLON

- Material: nylon (PA) autoextingível.
- Temperatura de exposição: -35°C a +85°C.
- Atenção: após fechada não permite abertura.
- Norma IEC 62275.
- Abraçadeira de 100mm a 750mm.
- Disponível nas cores natural ou preta.

COR	TENSÃO MÍNIMA DE RUPTURA	DIMENSÕES	DIÂMETRO DE AMARRAÇÃO	UM PACOTE	UNIDADES POR PACOTES
NATURAL	80N (8kgF)	2,5mm X 100mm	Min.: 2mm Max.: 22mm	A25-E100/20	20 un.
		2,5mm X 150mm	Min.: 2mm Max.: 35mm	A25-E150/20	20 un.
		2,5mm X 200mm	Min.: 3mm Max.: 50mm	A25-E200/20	20 un.
	180N (18kgF)	3,5mm X 150mm	Min.: 3mm Max.: 35mm	A35-E150/20	20 un.
		3,5mm X 200mm	Min.: 3mm Max.: 50mm	A35-E200/20	20 un.
		3,5mm X 300mm	Min.: 3mm Max.: 80mm	A35-E300/20	20 un.
	220N (22kgF)	4,5mm X 200mm	Min.: 3mm Max.: 50mm	A45-E200/20	20 un.
		4,5mm X 300mm	Min.: 3mm Max.: 82mm	A45-E300/20	20 un.
		4,8mm X 400mm	Min.: 3mm Max.: 105mm	A48-E400/20	20 un.
PRETA	80N (8kgF)	2,5mm X 100mm	Min.: 2mm Max.: 22mm	A25-E100P/20	20 un.
		2,5mm X 150mm	Min.: 2mm Max.: 35mm	A25-E150P/20	20 un.
		2,5mm X 200mm	Min.: 3mm Max.: 50mm	A25-E200P/20	20 un.
	180N (18kgF)	3,5mm X 150mm	Min.: 3mm Max.: 35mm	A35-E150P/20	20 un.
		3,5mm X 200mm	Min.: 3mm Max.: 50mm	A35-E200P/20	20 un.
		3,5mm X 300mm	Min.: 3mm Max.: 80mm	A35-E300P/20	20 un.
	220N (22kgF)	4,5mm X 200mm	Min.: 3mm Max.: 50mm	A45-E200P/20	20 un.
		4,5mm X 300mm	Min.: 3mm Max.: 82mm	A45-E300P/20	20 un.
		4,8mm X 400mm	Min.: 3mm Max.: 105mm	A48-E400P/20	20 un.

Enerbras[®]



enerbras.com.br



[/enerbras_br](https://www.instagram.com/enerbras_br)



[/enerbras](https://www.facebook.com/enerbras)

SAC 0800 645 3052 | sac@enerbras.com.br

Rua Agostinho Mocelin, 81 | Campo Largo/PR - CEP 83606-310 | Fone (41) 2111.3000