




**Enerbras**<sup>®</sup>  
*A Energia do Nosso Dia a Dia*



**MATERIAIS ELÉTRICOS**

**QUEM  
CONHECE  
FALA BEM**





Soluções que conectam  
desempenho, inovação e  
confiança no seu **dia a dia.**

***Enerbras***<sup>®</sup>



Presente no mercado desde 1995, a Enerbras atua em todo território nacional e em mais de 29 países, sendo uma das indústrias líderes no segmento de materiais elétricos do Brasil. Desenvolve uma variedade de aproximadamente dois mil produtos em sua unidade fabril em Campo Largo/PR, com mais de 50.000m<sup>2</sup>.

A Enerbras é uma empresa 100% paranaense, que tem como marca a credibilidade e o respeito em suas relações. Preocupada com o desenvolvimento e aprimoramento de suas atividades, a Enerbras conta com investimentos constantes em novas tecnologias e pesquisas, bem como no reconhecimento e desenvolvimento de seus colaboradores.

Dessa forma a **Enerbras** constrói uma história de mais de 30 anos de solidez e comprometimento com a sociedade.

### Missão

Desenvolver e fornecer materiais elétricos com qualidade e confiabilidade, atendendo às necessidades de nossos clientes.

### Visão

Ser reconhecida pela excelência e pela confiança de nossos produtos.

### Valores

Atuamos com ética, responsabilidade e respeito em todas as relações.



SISTEMA DE GESTÃO DA QUALIDADE CERTIFICADO  
CONFORME NBR ISO 9001:2015





**1995**

Com apenas 5 produtos (Linha Standard) e 6 funcionários nasce a Enerbras.

**2005**

Investimento em novas máquinas e desenvolvimento de novos produtos. 8 linhas e 637 referências. 102 colaboradores.

**2008**

Nova unidade de PVC. 11 linhas e 801 referências. 148 colaboradores.

**2006**

Construção do laboratório para teste da linha de aquecimento. 9 linhas e 695 referências. 135 colaboradores.

**2010**

Lançamento Linha de Proteção. 13 linhas e 1.133 referências. 177 colaboradores.

**2012**

Ampliação do parque industrial. Lançamento da Ducha Enertronic. Início das exportações.

**2013**

Lançamento da ducha Enerbanho 4T.

**2014**

Lançamento da Linha Beleze.

**2020**

Lançamentos: Chuveiros E-litt, E-lev e Enerducha 4T.

**2019**

Lançamentos: Torneira Elétrica 4T, Linha Dubai, linha Sistema Neo Sottile e módulos pretos da Linha Beleze.

**2018**

Lançamento da linha Neo Sottile. Exportações em alta, presente em 17 países

**2017**

Lançamento da família Ferramentas e Utilidades. Mais de 18 milhões de peças produzidas.

**2021**

Lançamentos: Chuveiros Enerducha UP e Enerducha UP4.

**2022**

Lançamentos: Ducha E-SOFT, Linha Doha, Linha Sistema Beleze e Linha E-Black.

**2023**

Certificado TÜV ISO 9001:2015

**2024**

Lançamentos: Linha para móveis.

**2025**

Lançamentos: Chuveiro E-griff, Linha de Climatizadores e Novo laboratório.

# PREMIAÇÕES



**2013**

REVISTA ANAMACO  
Prêmio: 4º Lugar

MENÇÃO HONROSA  
(INTERRUPTORES,  
PLUGUES E TOMADAS)



**2014**

REVISTA REVENDA  
Prêmio: 4º Lugar

MELHOR PRODUTO  
DO ANO  
(LINHA BELEZE)



**2015**

REVISTA REVENDA  
Prêmio: 4º Lugar

TOP OF MIND  
(MARCA/MATERIAIS  
ELÉTRICOS)



**2016**

REVISTA REVENDA  
Prêmio: 4º Lugar

TOP OF MIND  
(CHUVEIRO/  
TORNEIRA ELÉTRICA)



**2017**

REVISTA REVENDA

TOP OF MIND  
CHUVEIRO ELÉTRICO



**2017**

REVISTA ANAMACO  
Prêmio: 4º Lugar

MENÇÃO HONROSA  
(INTERRUPTORES,  
PLUGUES E TOMADAS)



**2018**

REVISTA REVENDA

TOP OF MIND  
CHUVEIRO ELÉTRICO



**2019**

REVISTA REVENDA

TOP OF MIND  
CHUVEIRO ELÉTRICO



**2019**

REVISTA REVENDA

TOP OF MIND  
CHUVEIRO ELÉTRICO



**2023**

PRÊMIO IMEC

FORNECEDOR  
DESTAQUE MATERIAIS  
ELÉTRICOS



**2023**

PRÊMIO ANAMACO

FORNECEDORES DA  
CONSTRUÇÃO CIVIL



**2024**

PRÊMIO MARKETING  
STRATEGY MATCON

REBRANDING E  
EMBALAGENS  
DE MARKETING

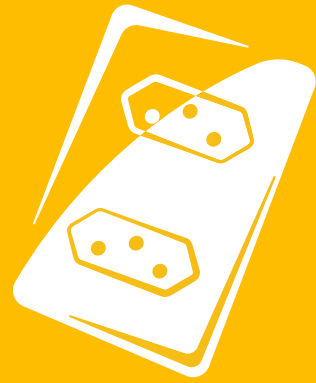


**2025**

PRÊMIO ANAMACO

MENÇÃO HONROSA  
NA CATEGORIA  
PULVERIZAÇÃO





*Material  
Eléctrico*

# Linha **Dubai** **Matte**





A Dubai Matte é uma linha com design minimalista, de ângulos retos e bem definidos.

Inspirado no ultramodernismo de Dubai, conta com grande variedade de módulos e conjuntos, que proporcionam maior versatilidade e personalidade à sua instalação elétrica. Com o acabamento acetinado, permite inúmeras composições alinhadas com decoração e cores do ambiente.

Interruptores certificados conforme portaria do Inmetro nº 28/2022, OCP-0004, TÜV RHEINLAND, segurança, compulsório.

Tomadas certificadas conforme portaria do Inmetro nº 90/2022, OCP-0004, TÜV RHEINLAND, segurança, compulsório.

## Disponível nas cores:

-  Gris Matte
-  Choco Matte
-  Volcano Matte
-  Black Matte



Proteção  
Anti-chama



Proteção  
Anti-UV



Tomadas  
Padrão ABNT



Acabamento  
Acetinado



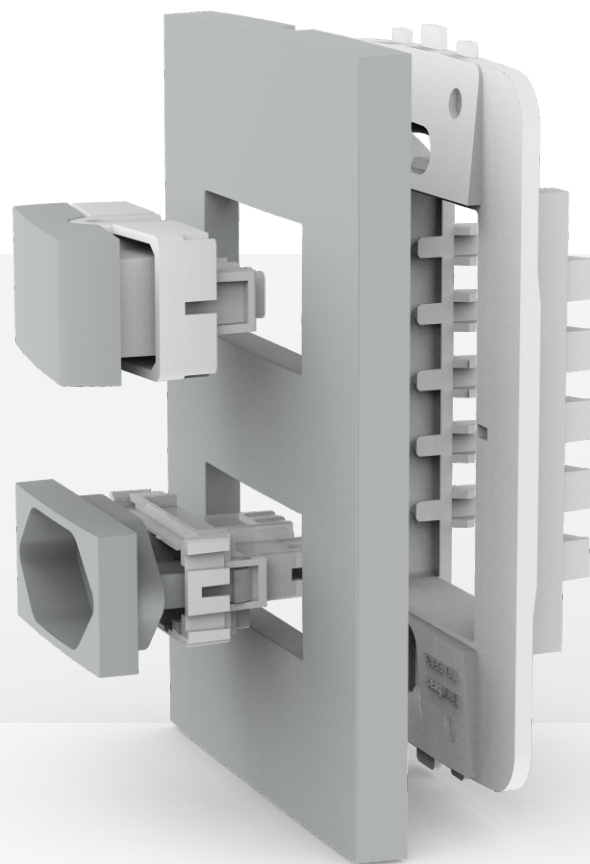
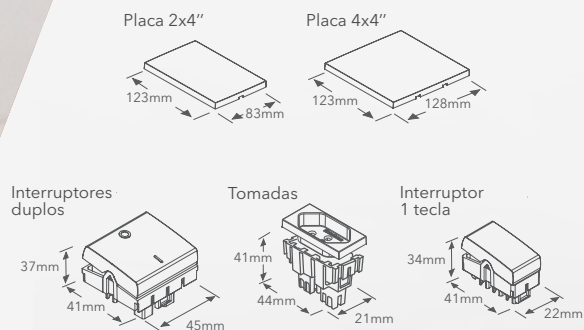
Garantia  
de 1 ano  
\*Contra defeitos  
de fabricação.



### Características Técnicas:

- Terminais de elevada elasticidade e maior pressão de contato;
- Linhas modulares com alta rigidez estrutural;
- Terminal com furo passante, facilitando as conexões e derivações para outros circuitos;
- Interruptores com contatos em prata e cobre (bimetálico);
- Módulos reforçados, permitindo boa fixação ao suporte e garantindo resistência à remoção acidental;
- Placas espelho robustas e maiores para a correção na caixa de passagem após a introdução dos parafusos.

### Dimensões do produto:



## Conjuntos | Linha Dubai Matte Gris



### INTERRUPTOR

10A 250V~

SIMPLES  
**5406-ES/MG**  
10 pçs - caixa.

PARALELO  
**5406-EP/MG**  
10 pçs - caixa.



### INTERRUPTOR CAMPAINHA

10A 250V~

**5406-EC/MG**  
10 pçs - caixa.



### INTERRUPTOR 2 TECLAS

10A 250V~

SIMPLES  
**5407-ES/MG**  
10 pçs - caixa.

PARALELO  
**5407-EP/MG**  
10 pçs - caixa.



### INTERRUPTOR 3 TECLAS

10A 250V~

SIMPLES  
**5408-ES/MG**  
10 pçs - caixa.

PARALELO  
**5408-EP/MG**  
10 pçs - caixa.



### INTERRUPTOR 1 TECLA + TOMADA

TOMADA 10A 250V~

SIMPLES  
**5409-ESN/MG**  
10 pçs - caixa.

PARALELO  
**5409-EPN/MG**  
10 pçs - caixa.

TOMADA 20A 250V~

SIMPLES  
**5499-ESN/MG**  
10 pçs - caixa.

PARALELO  
**5499-EPN/MG**  
10 pçs - caixa.



### INTERRUPTOR 2 TECLAS + TOMADA

TOMADA 10A 250V~

SIMPLES  
**5428-ESN/MG**  
10 pçs - caixa.

PARALELO  
**5428-EPN/MG**  
10 pçs - caixa.

TOMADA 20A 250V~

SIMPLES  
**5498-ESN/MG**  
10 pçs - caixa.

PARALELO  
**5498-EPN/MG**  
10 pçs - caixa.



### TOMADA

TOMADA 10A 250V~

**5410-EN/MG**  
10 pçs - caixa.

TOMADA 20A 250V~

**5429-EN/MG**  
10 pçs - caixa.



### TOMADA DUPLA

TOMADA 10A 250V~

**5427-EN/MG**  
10 pçs - caixa.

TOMADA 20A 250V~

**5497-EN/MG**  
10 pçs - caixa.

## Conjuntos | Linha Dubai Matte Gris



### TOMADA RJ-45

RJ-45 / CAT-5E

**5445-E/MG**  
05 pçs - caixa.

RJ-45/CAT-6

**5445-E/C6/MG**  
05 pçs - caixa.



### TOMADA RJ-11 TELEFONIA

**5446-E/MG**  
05 pçs - caixa.



### CIGARRA CAMPAINHA BIVOLT

**5460-E/MG**  
05 pçs - caixa.



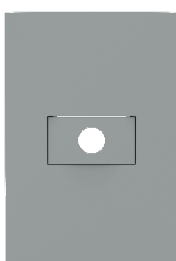
### TOMADA COAXIAL / ANTENA TV

**5475-E/MG**  
05 pçs - caixa.



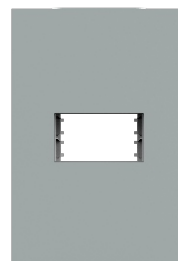
### PLACA 2X4" CEGA + SUPORTE

**5411-E1/MG**  
05 pçs - caixa.



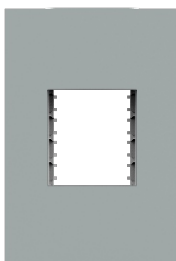
### SAÍDA DE FIO FURO Ø 1/2" + SUPORTE

**5411-E2/MG**  
05 pçs - caixa.



### PLACA 2X4" 1 MÓDULO + SUPORTE

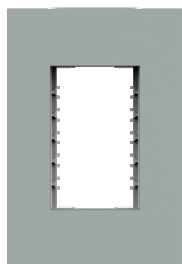
**5411-E4/MG**  
05 pçs - caixa.



### PLACA 2X4" 2 MÓDULOS + SUPORTE

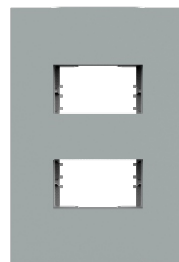
**5411-E5/MG**  
05 pçs - caixa.

## Conjuntos | Linha Dubai Matte Gris



### PLACA 2X4'' 3 MÓDULOS + SUPORTE

5411-E6/MG  
05 pçs - caixa.



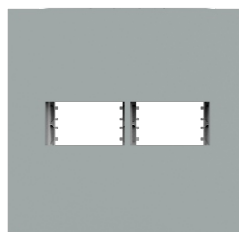
### PLACA 2X4'' 2 MÓDULOS DISTANCIADOS + SUPORTE

5411-E7/MG  
05 pçs - caixa.



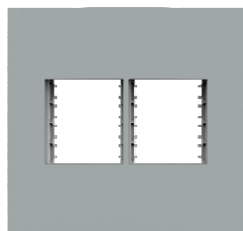
### PLACA 4X4'' CEGA + SUPORTE

5412-E1/MG  
05 pçs - caixa.



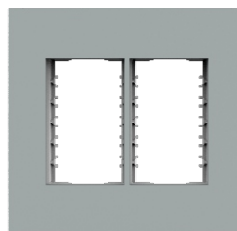
### PLACA 4X4'' 1+1 MÓDULOS + SUPORTE

5412-E4/MG  
05 pçs - caixa.



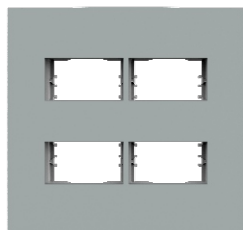
### PLACA 4X4'' 2+2 MÓDULOS + SUPORTE

5412-E5/MG  
05 pçs - caixa.



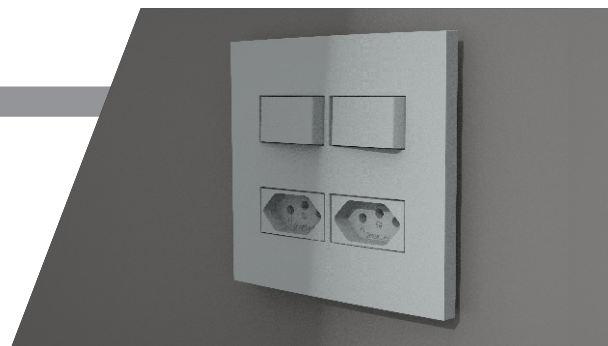
### PLACA 4X4'' 3+3 MÓDULOS + SUPORTE

5412-E6/MG  
05 pçs - caixa.



### PLACA 4X4'' 2+2 MÓDULOS DISTANCIADOS + SUPORTE

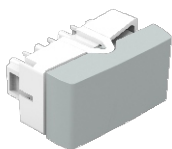
5412-E15/MG  
05 pçs - caixa.



## Módulos | Linha Dubai Matte Gris

### INTERRUPTOR

10A 250V~



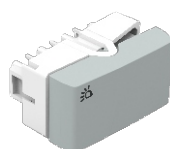
SIMPLES  
**5306-ES/MG**  
10 pçs - caixa.

PARALELO  
**5306-EP/MG**  
10 pçs - caixa.

PULSADOR  
**5306-EA/MG**  
05 pçs - caixa.

### INTERRUPTOR MINUTERIA

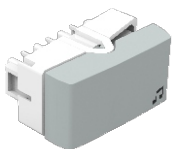
10A 250V~



**5306-EM/MG**  
05 pçs - caixa.

### INTERRUPTOR CAMPAINHA

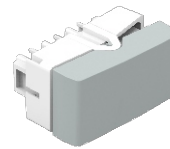
10A 250V~



**5306-EC/MG**  
05 pçs - caixa.

### INTERRUPTOR INTERMEDIÁRIO

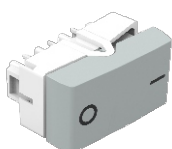
10A 250V~



**5337-E/MG**  
05 pçs - caixa.

### INTERRUPTOR BIPOLAR 10A

10A 250V~



SIMPLES  
**5338-ES/MG**  
05 pçs - caixa.

PARALELO (SEM GRAVAÇÃO)  
**5338-EP/MG**  
05 pçs - caixa.



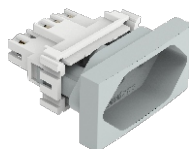
### INTERRUPTOR BIPOLAR 25A

25A 250V~

**5325-E/MG**  
05 pçs - caixa.

### TOMADA 10A

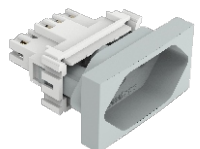
10A 250V~



**5310-EN/MG**  
10 pçs - caixa.

### TOMADA 20A

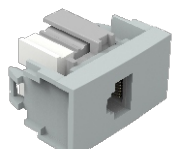
20A 250V~



**5329-EN/MG**  
10 pçs - caixa.

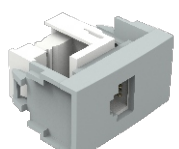
### TOMADA RJ-45 / CAT-6

**5345-E/C6/MG**  
05 pçs - caixa.



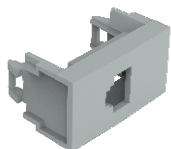
### TOMADA RJ-11 TELEFONIA

**5346-E/MG**  
05 pçs - caixa.



## Módulos | Linha Dubai Matte Gris

### PORTA KEYSTONE



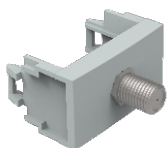
**5303-E/MG**  
10 pçs - caixa.



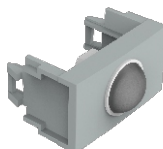
### CIGARRA CAMPAINHA BIVOLT

**5360-E/MG**  
05 pçs - caixa.

### TOMADA COAXIAL / ANTENA TV



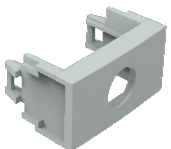
**5375-E/MG**  
05 pçs - caixa.



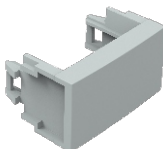
### SENSOR DE PRESENÇA COM FOTOCELULA

**5348-E/MG**  
05 pçs - caixa.

### SAÍDA DE FIO FURO Ø 1/2"



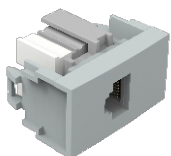
**5301-E/MG**  
10 pçs - caixa.



### MÓDULO CEGO

**5300-E/MG**  
10 pçs - caixa.

### TOMADA RJ-45 / CAT-5E



**5345-E/MG**  
05 pçs - caixa.



### TOMADA DE RECARGA USB

5V/2.0A

**5380-EN/MG**  
05 pçs - caixa.

## Conjuntos | Linha Dubai Matte Choco



### INTERRUPTOR

10A 250V~

SIMPLES  
**5406-ES/MC**  
10 pçs - caixa.

PARALELO  
**5406-EP/MC**  
10 pçs - caixa.



### INTERRUPTOR CAMPAINHA

10A 250V~

**5406-EC/MC**  
05 pçs - caixa.



### INTERRUPTOR 2 TECLAS

10A 250V~

SIMPLES  
**5407-ES/MC**  
10 pçs - caixa.

PARALELO  
**5407-EP/MC**  
10 pçs - caixa.



### INTERRUPTOR 3 TECLAS

10A 250V~

SIMPLES  
**5408-ES/MC**  
10 pçs - caixa.

PARALELO  
**5408-EP/MC**  
10 pçs - caixa.



### INTERRUPTOR 1 TECLA + TOMADA

TOMADA 10A 250V~

SIMPLES  
**5409-ESN/MC**  
10 pçs - caixa.

PARALELO  
**5409-EPN/MC**  
10 pçs - caixa.

TOMADA 20A 250V~

SIMPLES  
**5499-ESN/MC**  
10 pçs - caixa.

PARALELO  
**5499-EPN/MC**  
10 pçs - caixa.



### INTERRUPTOR 2 TECLAS + TOMADA

TOMADA 10A 250V~

SIMPLES  
**5428-ESN/MC**  
10 pçs - caixa.

PARALELO  
**5428-EPN/MC**  
10 pçs - caixa.

TOMADA 20A 250V~

SIMPLES  
**5498-ESN/MC**  
10 pçs - caixa.

PARALELO  
**5498-EPN/MC**  
10 pçs - caixa.



### TOMADA

TOMADA 10A 250V~

**5410-EN/MC**  
10 pçs - caixa.

TOMADA 20A 250V~

**5429-EN/MC**  
10 pçs - caixa.



### TOMADA DUPLA

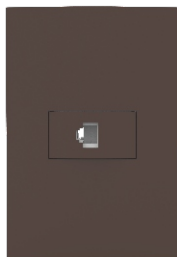
TOMADA 10A 250V~

**5427-EN/MC**  
10 pçs - caixa.

TOMADA 20A 250V~

**5497-EN/MC**  
10 pçs - caixa.

## Conjuntos | Linha Dubai Matte Choco



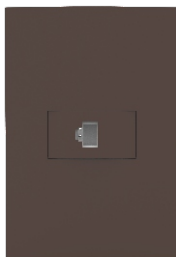
### TOMADA RJ-45

RJ-45 / CAT-5E

**5445-E/MC**  
05 pçs - caixa.

RJ-45/CAT-6

**5445-E/C6/MC**  
05 pçs - caixa.



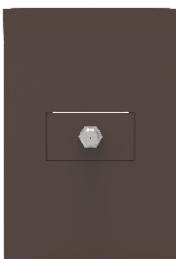
### TOMADA RJ-11 TELEFONIA

**5446-E/MC**  
05 pçs - caixa.



### CIGARRA CAMPAINHA BIVOLT

**5460-E/MC**  
05 pçs - caixa.



### TOMADA COAXIAL / ANTENA TV

**5475-E/MC**  
05 pçs - caixa.



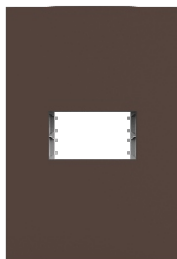
### PLACA 2X4" CEGA + SUPORTE

**5411-E1/MC**  
05 pçs - caixa.



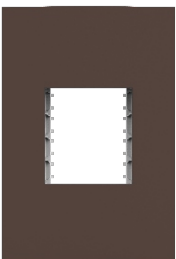
### SAÍDA DE FIO FURO Ø 1/2" + SUPORTE

**5411-E2/MC**  
05 pçs - caixa.



### PLACA 2X4" 1 MÓDULO + SUPORTE

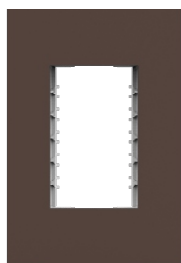
**5411-E4/MC**  
05 pçs - caixa.



### PLACA 2X4" 2 MÓDULOS + SUPORTE

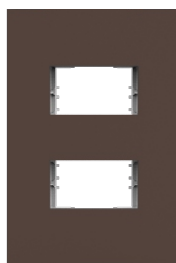
**5411-E5/MC**  
05 pçs - caixa.

## Conjuntos | Linha Dubai Matte Choco



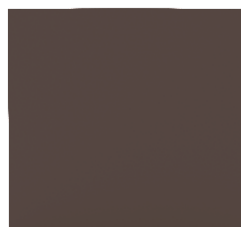
**PLACA 2X4" 3 MÓDULOS + SUPORTE**

**5411-E6/MC**  
05 pçs - caixa.



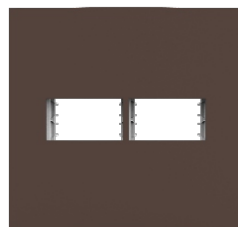
**PLACA 2X4" 2 MÓDULOS DISTANCIADOS + SUPORTE**

**5411-E7/MC**  
05 pçs - caixa.



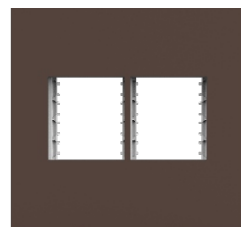
**PLACA 4X4" CEGA + SUPORTE**

**5412-E1/MC**  
05 pçs - caixa.



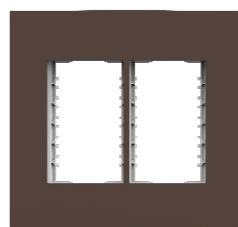
**PLACA 4X4" 1+1 MÓDULOS + SUPORTE**

**5412-E4/MC**  
05 pçs - caixa.



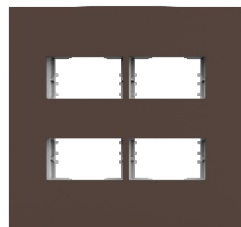
**PLACA 4X4" 2+2 MÓDULOS + SUPORTE**

**5412-E5/MC**  
05 pçs - caixa.



**PLACA 4X4" 3+3 MÓDULOS + SUPORTE**

**5412-E6/MC**  
05 pçs - caixa.



**PLACA 4X4" 2+2 MÓDULOS DISTANCIADOS + SUPORTE**

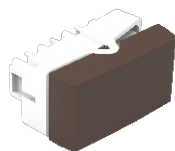
**5412-E15/MC**  
05 pçs - caixa.



## Módulos | Linha Dubai Matte Choco

### INTERRUPTOR

10A 250V~



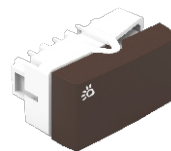
SIMPLES  
**5306-ES/MC**  
10 pçs - caixa.

PARALELO  
**5306-EP/MC**  
10 pçs - caixa.

PULSADOR  
**5306-EA/MC**  
05 pçs - caixa.

### INTERRUPTOR MINUTERIA

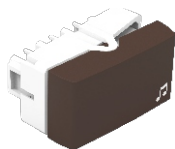
10A 250V~



**5306-EM/MC**  
05 pçs - caixa.

### INTERRUPTOR CAMPAINHA

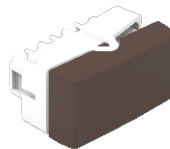
10A 250V~



**5306-EC/MC**  
05 pçs - caixa.

### INTERRUPTOR INTERMEDIÁRIO

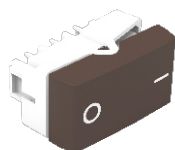
10A 250V~



**5337-E/MC**  
05 pçs - caixa.

### INTERRUPTOR BIPOLAR 10A

10A 250V~

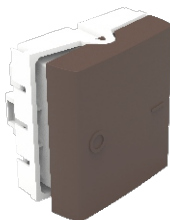


SIMPLES  
**5338-ES/MC**  
05 pçs - caixa.

PARALELO (SEM GRAVAÇÃO)  
**5338-EP/MC**  
05 pçs - caixa.

### INTERRUPTOR BIPOLAR 25A

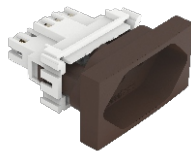
25A 250V~



**5325-E/MC**  
05 pçs - caixa.

### TOMADA 10A

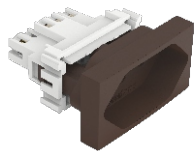
10A 250V~



**5310-EN/MC**  
10 pçs - caixa.

### TOMADA 20A

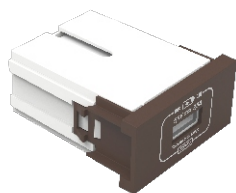
20A 250V~



**5329-EN/MC**  
10 pçs - caixa.

### TOMADA DE RECARGA USB

5V/2.0A

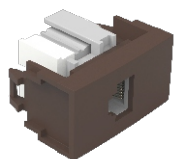


**5380-EN/MC**  
05 pçs - caixa.

### TOMADA RJ-45 / CAT-5E

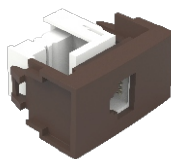
**5345-E/MC**  
05 pçs - caixa.

## Módulos | Linha Dubai Matte Choco



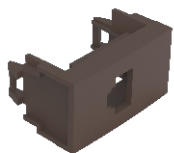
**TOMADA RJ-45 / CAT-6**

**5345-E/C6/MC**  
05 pçs - caixa.



**TOMADA RJ-11 TELEFONIA**

**5346-E/MC**  
05 pçs - caixa.



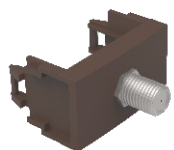
**PORTA KEYSTONE**

**5303-E/MC**  
10 pçs - caixa.



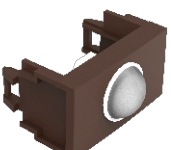
**CIGARRA CAMPAINHA BIVOLT**

**5360-E/MC**  
05 pçs - caixa.



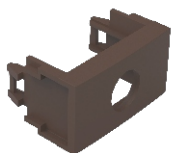
**TOMADA COAXIAL / ANTENA TV**

**5375-E/MC**  
05 pçs - caixa.



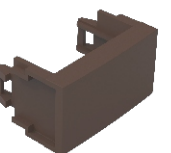
**SENSOR DE PRESENÇA COM FOTOCELULA**

**5348-E/MC**  
05 pçs - caixa.



**SAÍDA DE FIO FURO Ø ½"**

**5301-E/MC**  
10 pçs - caixa.



**MÓDULO CEGO**

**5300-E/MC**  
10 pçs - caixa.

## Conjuntos | Linha Dubai Matte Volcano



### INTERRUPTOR

10A 250V~

SIMPLES  
**5406-ES/MV**  
10 pçs - caixa.

PARALELO  
**5406-EP/MV**  
10 pçs - caixa.



### INTERRUPTOR CAMPAINHA

10A 250V~

**5406-EC/MV**  
05 pçs - caixa.



### INTERRUPTOR 2 TECLAS

10A 250V~

SIMPLES  
**5407-ES/MV**  
10 pçs - caixa.

PARALELO  
**5407-EP/MV**  
10 pçs - caixa.



### INTERRUPTOR 3 TECLAS

10A 250V~

SIMPLES  
**5408-ES/MV**  
10 pçs - caixa.

PARALELO  
**5408-EP/MV**  
10 pçs - caixa.



### INTERRUPTOR 1 TECLA + TOMADA

TOMADA 10A 250V~

SIMPLES  
**5409-ESN/MV**  
10 pçs - caixa.

PARALELO  
**5409-EPN/MV**  
10 pçs - caixa.

TOMADA 20A 250V~

SIMPLES  
**5499-ESN/MV**  
10 pçs - caixa.

PARALELO  
**5499-EPN/MV**  
10 pçs - caixa.



### INTERRUPTOR 2 TECLAS + TOMADA

TOMADA 10A 250V~

SIMPLES  
**5428-ESN/MV**  
10 pçs - caixa.

PARALELO  
**5428-EPN/MV**  
10 pçs - caixa.

TOMADA 20A 250V~

SIMPLES  
**5498-ESN/MV**  
10 pçs - caixa.

PARALELO  
**5498-EPN/MV**  
10 pçs - caixa.



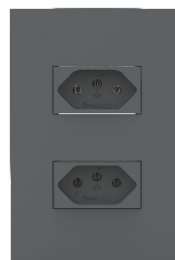
### TOMADA

TOMADA 10A 250V~

**5410-EN/MV**  
10 pçs - caixa.

TOMADA 20A 250V~

**5429-EN/MV**  
10 pçs - caixa.



### TOMADA DUPLA

TOMADA 10A - 250V~

**5427-EN/MV**  
10 pçs - caixa.

TOMADA 20A - 250V~

**5497-EN/MV**  
10 pçs - caixa.

## Conjuntos | Linha Dubai Matte Volcano



### TOMADA RJ-45

RJ-45 / CAT-5E

**5445-E/MV**  
05 pçs - caixa.

RJ-45/CAT-6

**5445-E/C6/MV**  
05 pçs - caixa.



### TOMADA RJ-11 TELEFONIA

**5446-E/MV**  
05 pçs - caixa.



### CIGARRA CAMPAINHA BIVOLT

**5460-E/MV**  
05 pçs - caixa.



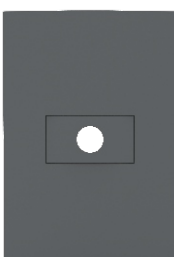
### TOMADA COAXIAL / ANTENA TV

**5475-E/MV**  
05 pçs - caixa.



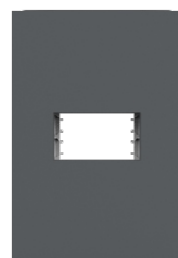
### PLACA 2X4" CEGA + SUPORTE

**5411-E1/MV**  
05 pçs - caixa.



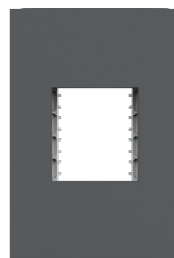
### SAÍDA DE FIO FURO Ø 1/2" + SUPORTE

**5411-E2/MV**  
05 pçs - caixa.



### PLACA 2X4" 1 MÓDULO + SUPORTE

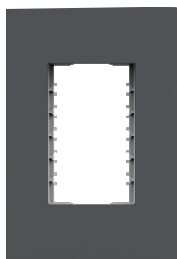
**5411-E4/MV**  
05 pçs - caixa.



### PLACA 2X4" 2 MÓDULOS + SUPORTE

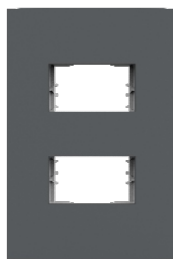
**5411-E5/MV**  
05 pçs - caixa.

## Conjuntos | Linha Dubai Matte Volcano



### PLACA 2X4'' 3 MÓDULOS + SUPORTE

5411-E6/MV  
05 pçs - caixa.



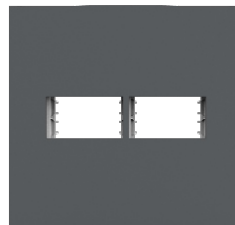
### PLACA 2X4'' 2 MÓDULOS DISTANCIADOS + SUPORTE

5411-E7/MV  
05 pçs - caixa.



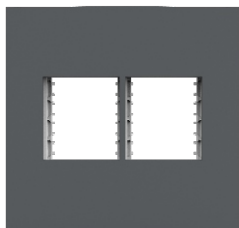
### PLACA 4X4'' CEGA + SUPORTE

5412-E1/MV  
05 pçs - caixa.



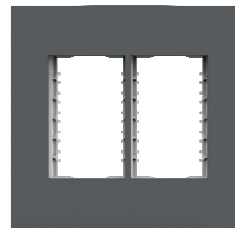
### PLACA 4X4'' 1+1 MÓDULOS + SUPORTE

5412-E4/MV  
05 pçs - caixa.



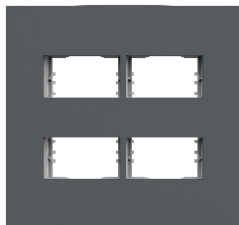
### PLACA 4X4'' 2+2 MÓDULOS + SUPORTE

5412-E5/MV  
05 pçs - caixa.



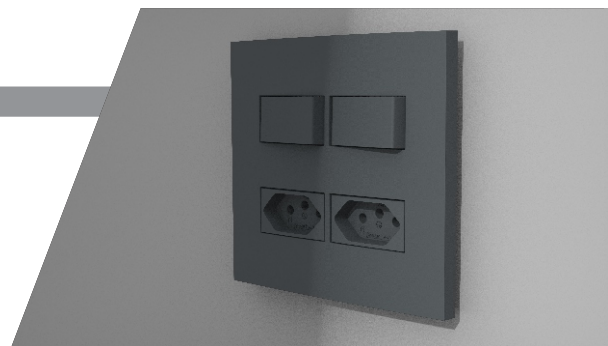
### PLACA 4X4'' 3+3 MÓDULOS + SUPORTE

5412-E6/MV  
05 pçs - caixa.

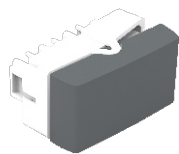


### PLACA 4X4'' 2+2 MÓDULOS DISTANCIADOS + SUPORTE

5412-E15/MV  
05 pçs - caixa.



## Módulos | Linha Dubai Matte Volcano



### INTERRUPTOR

10A 250V~

SIMPLES  
**5306-ES/MV**  
10 pçs - caixa.

PARALELO  
**5306-EP/MV**  
10 pçs - caixa.

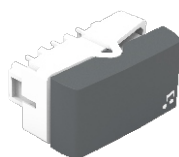
PULSADOR  
**5306-EA/MV**  
05 pçs - caixa.



### INTERRUPTOR MINUTERIA

10A 250V~

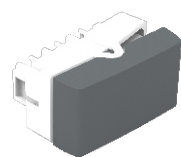
**5306-EM/MV**  
05 pçs - caixa.



### INTERRUPTOR CAMPAINHA

10A 250V~

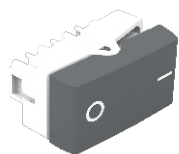
**5306-EC/MV**  
05 pçs - caixa.



### INTERRUPTOR INTERMEDIÁRIO

10A 250V~

**5337-E/MV**  
05 pçs - caixa.



### INTERRUPTOR BIPOLAR 10A

10A 250V~

SIMPLES  
**5338-ES/MV**  
05 pçs - caixa.

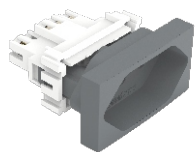
PARALELO (SEM GRAVAÇÃO)  
**5338-EP/MV**  
05 pçs - caixa.



### INTERRUPTOR BIPOLAR 25A

25A 250V~

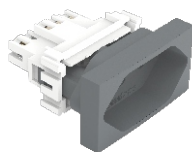
**5325-E/MV**  
05 pçs - caixa.



### TOMADA 10A

10A 250V~

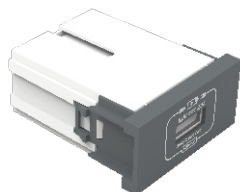
**5310-EN/MV**  
10 pçs - caixa.



### TOMADA 20A

20A 250V~

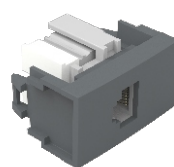
**5329-EN/MV**  
10 pçs - caixa.



### TOMADA DE RECARGA USB

5V/2.0A

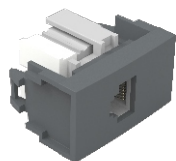
**5380-EN/MV**  
05 pçs - caixa.



### TOMADA RJ-45 / CAT-5E

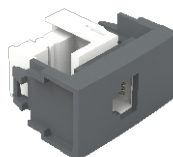
**5345-E/MV**  
05 pçs - caixa.

## Módulos | Linha Dubai Matte Volcano



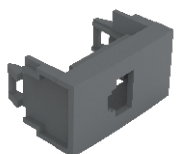
### TOMADA RJ-45 / CAT-6

**5345-E/C6/MV**  
05 pçs - caixa.



### TOMADA RJ-11 TELEFONIA

**5346-E/MV**  
05 pçs - caixa.



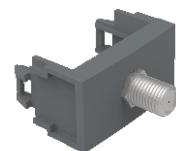
### PORTA KEYSTONE

**5303-E/MV**  
10 pçs - caixa.



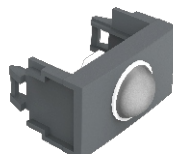
### CIGARRA CAMPAINHA BIVOLT

**5360-E/MV**  
05 pçs - caixa.



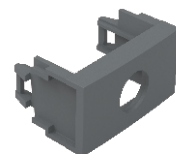
### TOMADA COAXIAL / ANTENA TV

**5375-E/MV**  
05 pçs - caixa.



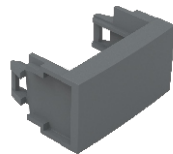
### SENSOR DE PRESENÇA COM FOTOCELULA

**5348-E/MV**  
05 pçs - caixa.



### SAÍDA DE FIO FURO Ø 1/2"

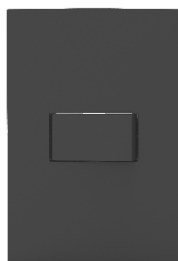
**5301-E/MV**  
10 pçs - caixa.



### MÓDULO CEGO

**5300-E/MV**  
10 pçs - caixa.

## Conjuntos | Linha Dubai Matte Black



### INTERRUPTOR

10A 250V~

SIMPLES  
**5406-ES/MB**  
10 pçs - caixa.

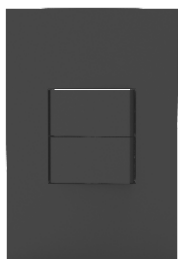
PARALELO  
**5406-EP/MB**  
10 pçs - caixa.



### INTERRUPTOR CAMPAINHA

10A 250V~

**5406-EC/MB**  
05 pçs - caixa.

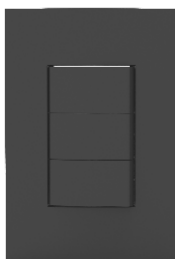


### INTERRUPTOR 2 TECLAS

10A 250V~

SIMPLES  
**5407-ES/MB**  
10 pçs - caixa.

PARALELO  
**5407-EP/MB**  
10 pçs - caixa.



### INTERRUPTOR 3 TECLAS

10A 250V~

SIMPLES  
**5408-ES/MB**  
10 pçs - caixa.

PARALELO  
**5408-EP/MB**  
10 pçs - caixa.



### INTERRUPTOR 1 TECLA + TOMADA

TOMADA 10A 250V~

SIMPLES  
**5409-ESN/MB**  
10 pçs - caixa.

PARALELO  
**5409-EPN/MB**  
10 pçs - caixa.

TOMADA 20A 250V~

SIMPLES  
**5499-ESN/MB**  
10 pçs - caixa.

PARALELO  
**5499-EPN/MB**  
10 pçs - caixa.



### INTERRUPTOR 2 TECLAS + TOMADA

TOMADA 10A 250V~

SIMPLES  
**5428-ESN/MB**  
10 pçs - caixa.

PARALELO  
**5428-EPN/MB**  
10 pçs - caixa.

TOMADA 20A 250V~

SIMPLES  
**5498-ESN/MB**  
10 pçs - caixa.

PARALELO  
**5498-EPN/MB**  
10 pçs - caixa.



### TOMADA

TOMADA 10A 250V~

**5410-EN/MB**  
10 pçs - caixa.

TOMADA 20A 250V~

**5429-EN/MB**  
10 pçs - caixa.



### TOMADA DUPLA

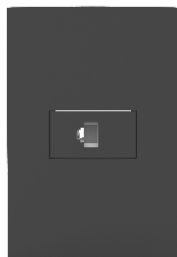
TOMADA 10A 250V~

**5427-EN/MB**  
10 pçs - caixa.

TOMADA 20A 250V~

**5497-EN/MB**  
10 pçs - caixa.

## Conjuntos | Linha Dubai Matte Black



### TOMADA RJ-45

RJ-45 / CAT-5E

**5445-E/MB**  
05 pçs - caixa.

RJ-45/CAT-6

**5445-E/C6/MB**  
05 pçs - caixa.



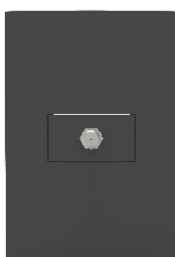
### TOMADA RJ-11 TELEFONIA

**5446-E/MB**  
05 pçs - caixa.



### CIGARRA CAMPAINHA BIVOLT

**5460-E/MB**  
05 pçs - caixa.



### TOMADA COAXIAL / ANTENA TV

**5475-E/MB**  
05 pçs - caixa.



### PLACA 2X4" CEGA + SUPORTE

**5411-E1/MB**  
05 pçs - caixa.



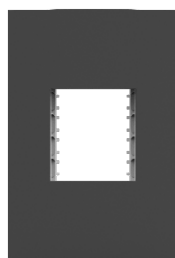
### SAÍDA DE FIO FURO Ø 1/2" + SUPORTE

**5411-E2/MB**  
05 pçs - caixa.



### PLACA 2X4" 1 MÓDULO + SUPORTE

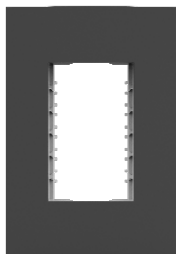
**5411-E4/MB**  
05 pçs - caixa.



### PLACA 2X4" 2 MÓDULOS + SUPORTE

**5411-E5/MB**  
05 pçs - caixa.

## Conjuntos | Linha Dubai Matte Black



### PLACA 2X4" 3 MÓDULOS + SUPORTE

5411-E6/MB  
05 pçs - caixa.



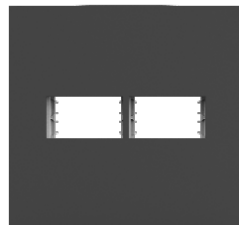
### PLACA 2X4" 2 MÓDULOS DISTANCIADOS + SUPORTE

5411-E7/MB  
05 pçs - caixa.



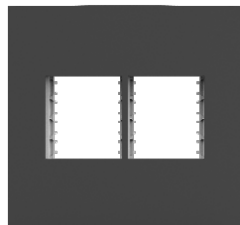
### PLACA 4X4" CEGA + SUPORTE

5412-E1/MB  
05 pçs - caixa.



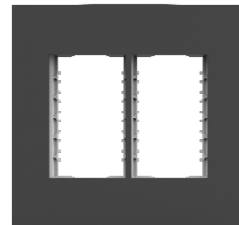
### PLACA 4X4" 1+1 MÓDULOS + SUPORTE

5412-E4/MB  
05 pçs - caixa.



### PLACA 4X4" 2+2 MÓDULOS + SUPORTE

5412-E5/MB  
05 pçs - caixa.



### PLACA 4X4" 3+3 MÓDULOS + SUPORTE

5412-E6/MB  
05 pçs - caixa.

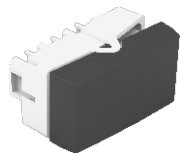


### PLACA 4X4" 2+2 MÓDULOS DISTANCIADOS + SUPORTE

5412-E15/MB  
05 pçs - caixa.



## Módulos | Linha Dubai Matte Black



### INTERRUPTOR

10A 250V~

SIMPLES  
**5306-ES/MB**  
10 pçs - caixa.

PARALELO  
**5306-EP/MB**  
10 pçs - caixa.

PULSADOR  
**5306-EA/MB**  
05 pçs - caixa.



### INTERRUPTOR MINUTERIA

10A 250V~

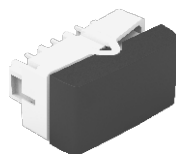
**5306-EM/MB**  
05 pçs - caixa.



### INTERRUPTOR CAMPAINHA

10A 250V~

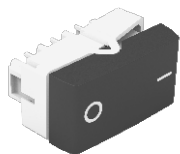
**5337-EC/MB**  
05 pçs - caixa.



### INTERRUPTOR INTERMEDIÁRIO

10A 250V~

**5337-E/MB**  
05 pçs - caixa.



### INTERRUPTOR BIPOLAR 10A

10A 250V~

SIMPLES  
**5338-ES/MB**  
05 pçs - caixa.

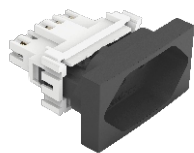
PARALELO (SEM GRAVAÇÃO)  
**5338-EP/MB**  
05 pçs - caixa.



### INTERRUPTOR BIPOLAR 25A

25A 250V~

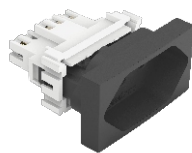
**5325-E/MB**  
05 pçs - caixa.



### TOMADA 10A

10A 250V~

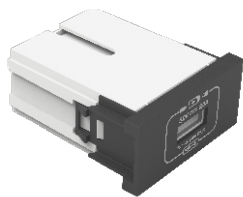
**5310-EN/MB**  
10 pçs - caixa.



### TOMADA 20A

20A 250V~

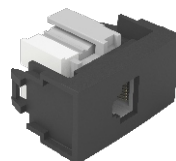
**5329-EN/MB**  
10 pçs - caixa.



### TOMADA DE RECARGA USB

5V/2.0A

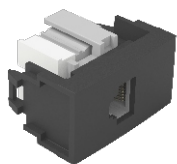
**5380-EN/MB**  
05 pçs - caixa.



### TOMADA RJ-45 / CAT-5E

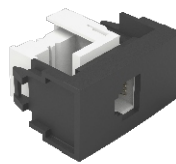
**5345-E/MB**  
05 pçs - caixa.

## Módulos | Linha Dubai Matte Black



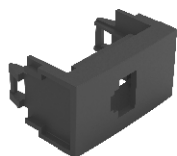
### TOMADA RJ-45 / CAT-6

**5345-E/C6/MB**  
05 pçs - caixa.



### TOMADA RJ-11 TELEFONIA

**5346-E/MB**  
05 pçs - caixa.



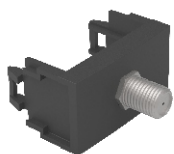
### PORTA KEYSTONE

**5303-E/MB**  
10 pçs - caixa.



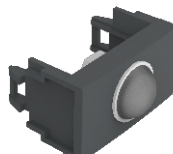
### CIGARRA CAMPAINHA BIVOLT

**5360-E/MB**  
05 pçs - caixa.



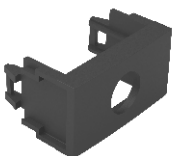
### TOMADA COAXIAL / ANTENA TV

**5375-E/MB**  
05 pçs - caixa.



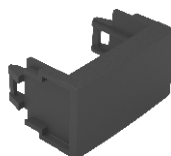
### SENSOR DE PRESENÇA COM FOTOCELULA

**5348-E/MB**  
05 pçs - caixa.



### SAÍDA DE FIO FURO Ø ½"

**5301-E/MB**  
10 pçs - caixa.



### MÓDULO CEGO

**5300-E/MB**  
10 pçs - caixa.

# Linha **Dubai**

A Dubai é uma linha com design minimalista, de ângulos retos e bem definidos.

Inspirado no ultramodernismo de Dubai, conta com grande variedade de módulos e conjuntos, que proporcionam maior versatilidade e personalidade à instalação elétrica.

Interruptores certificados conforme portaria do Inmetro nº 28/2022, OCP-0004, TÜV RHEINLAND, segurança, compulsório.

Tomadas certificadas conforme portaria do Inmetro nº 90/2022, OCP-0004, TÜV RHEINLAND, segurança, compulsório.

## Disponível nas cores:

- Branco
- Black Piano



Proteção  
Anti-chama



Proteção  
Anti-UV



Tomadas  
Padrão ABNT



Acabamento  
Brilhante



Garantia  
de 1 ano  
\*Contra defeitos  
de fabricação.



### Características Técnicas:

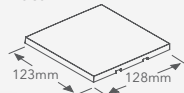
- Terminais de elevada elasticidade e maior pressão de contato;
- Linhas modulares com alta rigidez estrutural;
- Terminal com furo passante, facilitando as conexões e derivações para outros circuitos;
- Interruptores com contatos em prata e cobre (bimetálico);
- Módulos reforçados, permitindo boa fixação ao suporte e garantindo resistência à remoção acidental;
- Placas espelhos robustas e maiores para a correção na caixa de passagem após a introdução dos parafusos.

### Dimensões do produto:

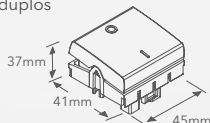
Placa 2x4"



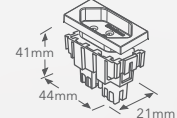
Placa 4x4"



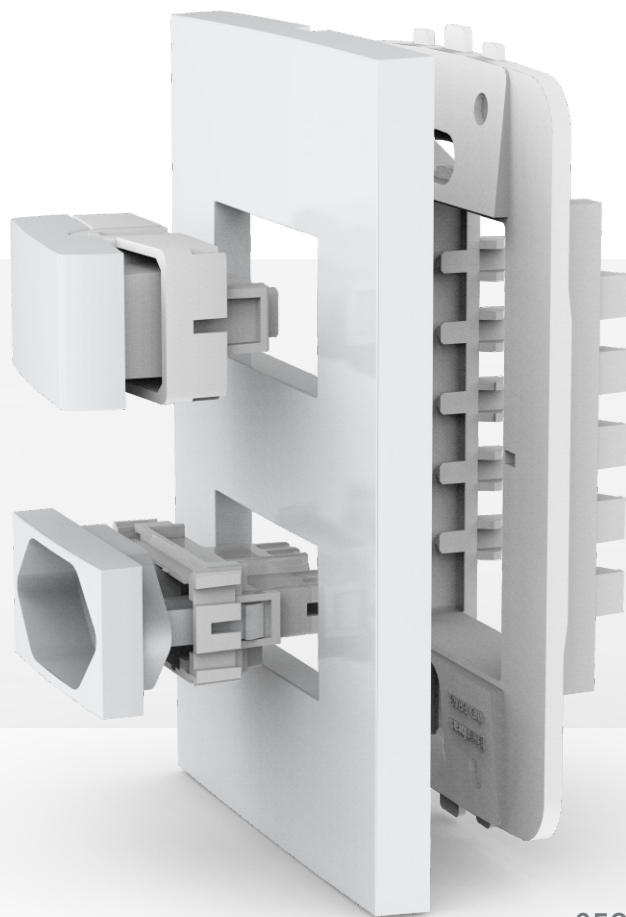
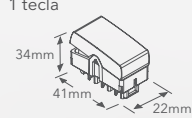
Interruptores duplos



Tomadas



Interruptor 1 tecla



## Conjuntos | Linha Dubai



### INTERRUPTOR

10A 250V~  
BRANCA

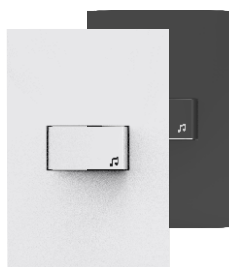
SIMPLES  
**5406-ES**  
20 pçs - caixa.

PARALELO  
**5406-EP**  
10 pçs - caixa.

**PRETA**

SIMPLES  
**5406-ES/P**  
10 pçs - caixa.

PARALELO  
**5406-EP/P**  
10 pçs - caixa.



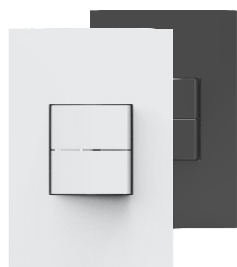
### INTERRUPTOR CAMPAINHA

10A 250V~  
BRANCA

**5406-EC**  
05 pçs - caixa.

**PRETA**

**5406-EC/P**  
05 pçs - caixa.



### INTERRUPTOR 2 TECLAS

10A 250V~  
BRANCA

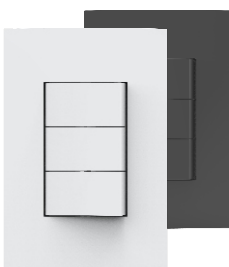
SIMPLES  
**5407-ES**  
10 pçs - caixa.

PARALELO  
**5407-EP**  
10 pçs - caixa.

**PRETA**

SIMPLES  
**5407-ES/P**  
10 pçs - caixa.

PARALELO  
**5407-EP/P**  
10 pçs - caixa.



### INTERRUPTOR 3 TECLAS

10A 250V~  
BRANCA

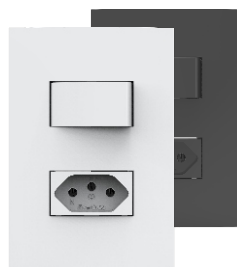
SIMPLES  
**5408-ES**  
10 pçs - caixa.

PARALELO  
**5408-EP**  
10 pçs - caixa.

**PRETA**

SIMPLES  
**5408-ES/P**  
10 pçs - caixa.

PARALELO  
**5408-EP/P**  
10 pçs - caixa.



### INTERRUPTOR 1 TECLA + TOMADA

TOMADA 10A 250V~

BRANCA

SIMPLES  
**5409-ESN**  
10 pçs - caixa.

PARALELO  
**5409-EPN**  
10 pçs - caixa.

**PRETA**

SIMPLES  
**5409-ESN/P**  
10 pçs - caixa.

PARALELO  
**5409-EPN/P**  
10 pçs - caixa.



### INTERRUPTOR 1 TECLA + TOMADA

TOMADA 20A 250V~

BRANCA

SIMPLES  
**5499-ESN**  
10 pçs - caixa.

PARALELO  
**5499-EPN**  
10 pçs - caixa.

**PRETA**

SIMPLES  
**5499-ESN/P**  
10 pçs - caixa.

PARALELO  
**5499-EPN/P**  
10 pçs - caixa.



### INTERRUPTOR 2 TECLAS + TOMADA

TOMADA 10A 250V~

BRANCA

SIMPLES  
**5428-ESN**  
10 pçs - caixa.

PARALELO  
**5428-EPN**  
10 pçs - caixa.

**PRETA**

SIMPLES  
**5428-ESN/P**  
10 pçs - caixa.

PARALELO  
**5428-EPN/P**  
10 pçs - caixa.



### INTERRUPTOR 2 TECLAS + TOMADA

TOMADA 20A 250V~

BRANCA

SIMPLES  
**5498-ESN**  
10 pçs - caixa.

PARALELO  
**5498-EPN**  
10 pçs - caixa.

**PRETA**

SIMPLES  
**5498-ESN/P**  
10 pçs - caixa.

PARALELO  
**5498-EPN/P**  
10 pçs - caixa.

# Conjuntos | Linha Dubai



## TOMADA

TOMADA 10A 250V~

BRANCA	<b>PRETA</b>
5410-EN	5410-EN/P
20 pçs - caixa.	10 pçs - caixa.

TOMADA 20A 250V~

BRANCA	<b>PRETA</b>
5429-EN	5429-EN/P
20 pçs - caixa.	10 pçs - caixa.



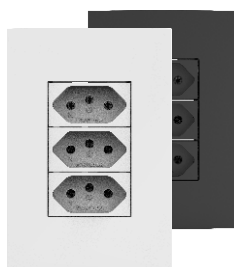
## TOMADA DUPLA

TOMADA 10A 250V~

BRANCA	<b>PRETA</b>
5427-EN	5427-EN/P
10 pçs - caixa.	10 pçs - caixa.

TOMADA 20A 250V~

BRANCA	<b>PRETA</b>
5497-EN	5497-EN/P
10 pçs - caixa.	10 pçs - caixa.



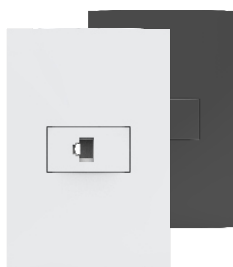
## TOMADA TRIPLA

TOMADA 10A 250V~

BRANCA	<b>PRETA</b>
5440-EN	5440-EN/P
10 pçs - caixa.	10 pçs - caixa.

TOMADA 20A 250V~

BRANCA	<b>PRETA</b>
5441-EN	5441-EN/P
10 pçs - caixa.	10 pçs - caixa.



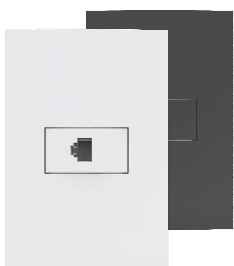
## TOMADA RJ-45

RJ-45 / CAT-5E

BRANCA	<b>PRETA</b>
5445-E	5445-E/P
05 pçs - caixa.	05 pçs - caixa.

RJ-45 / CAT-6

BRANCA	<b>PRETA</b>
5445-E/C6	5445-E/C6/P
05 pçs - caixa.	05 pçs - caixa.



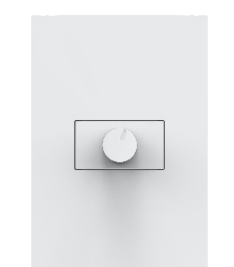
## TOMADA RJ-11 TELEFONIA

BRANCA	<b>PRETA</b>
5446-E	5446-E/P
05 pçs - caixa.	05 pçs - caixa.



## CIGARRA CAMPAINHA BIVOLT

BRANCA	<b>PRETA</b>
5460-E	5460-E/P
05 pçs - caixa.	05 pçs - caixa.



## VARIADOR DE LUMINOSIDADE

127V/250W      BIVOLT\*

BRANCA	BRANCA
5444-E127	5444-E
05 pçs - caixa.	05 pçs - caixa.

220V/500W

BRANCA
5444-E220
05 pçs - caixa.

\*Compatível com lâmpada LED dimerizável.



## TOMADA COAXIAL / ANTENA TV

BRANCA	<b>PRETA</b>
5475-E	5475-E/P
05 pçs - caixa.	05 pçs - caixa.

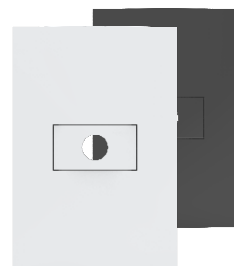
## Conjuntos | Linha Dubai



### PLACA 2X4" CEGA + SUPORTE

BRANCA  
| **5411-E1**  
| 10 pçs - caixa.

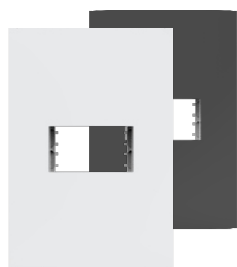
**PRETA**  
| **5411-E1/P**  
| 05 pçs - caixa.



### SAÍDA DE FIO Ø ½" + SUPORTE

BRANCA  
| **5411-E2**  
| 10 pçs - caixa.

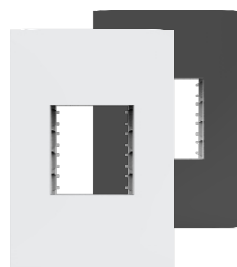
**PRETA**  
| **5411-E2/P**  
| 05 pçs - caixa.



### PLACA 2X4" 1 MÓDULO + SUPORTE

BRANCA  
| **5411-E4**  
| 10 pçs - caixa.

**PRETA**  
| **5411-E4/P**  
| 05 pçs - caixa.



### PLACA 2X4" 2 MÓDULOS + SUPORTE

BRANCA  
| **5411-E5**  
| 10 pçs - caixa.

**PRETA**  
| **5411-E5/P**  
| 05 pçs - caixa.



### PLACA 2X4" 3 MÓDULOS + SUPORTE

BRANCA  
| **5411-E6**  
| 10 pçs - caixa.

**PRETA**  
| **5411-E6/P**  
| 05 pçs - caixa.



### PLACA 2X4" 2 MÓDULOS DISTANCIADOS + SUPORTE

BRANCA  
| **5411-E7**  
| 10 pçs - caixa.

**PRETA**  
| **5411-E7/P**  
| 05 pçs - caixa.



### PLACA 4X4" CEGA + SUPORTE

BRANCA  
| **5412-E1**  
| 05 pçs - caixa.

**PRETA**  
| **5412-E1/P**  
| 05 pçs - caixa.



### PLACA 4X4" 1+1 MÓDULO + SUPORTE

BRANCA  
| **5412-E4**  
| 05 pçs - caixa.

**PRETA**  
| **5412-E4/P**  
| 05 pçs - caixa.

## Conjuntos | Linha Dubai



### PLACA 4X4" 2+2 MÓDULOS + SUPORTE

BRANCA

**5412-E5**  
05 pçs - caixa.

PRETA

**5412-E5/P**  
05 pçs - caixa.



### PLACA 4X4" 3+3 MÓDULOS + SUPORTE

BRANCA

**5412-E6**  
05 pçs - caixa.

PRETA

**5412-E6/P**  
05 pçs - caixa.



### PLACA 4X4" 2+2 MÓDULOS DISTANCIADOS + SUPORTE

BRANCA

**5412-E15**  
05 pçs - caixa.

PRETA

**5412-E15/P**  
05 pçs - caixa.

Linha **Dubai**: minimalismo com atitude.

Linhas definidas e versatilidade para transformar qualquer ambiente.



Proteção  
Anti-chama



Proteção  
Anti-UV



Tomadas  
Padrão ABNT



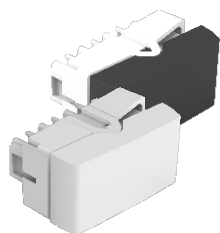
Acabamento  
Brilhante



Garantia  
de 1 ano  
\*Contra defeitos  
de fabricação.



## Módulos | Linha Dubai



### INTERRUPTOR

10A 250V~  
BRANCA

PRETA

SIMPLES  
**5306-ES**  
20 pçs - caixa.

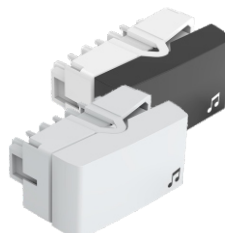
SIMPLES  
**5306-ES/P**  
10 pçs - caixa.

PARALELO  
**5306-EP**  
10 pçs - caixa.

PARALELO  
**5306-EP/P**  
10 pçs - caixa.

PULSADOR  
**5306-EA**  
05 pçs - caixa.

PULSADOR  
**5306-EA/P**  
10 pçs - caixa.



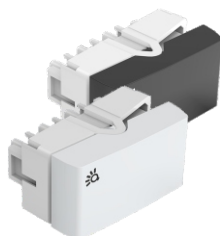
### INTERRUPTOR CAMPAINHA

10A 250V~  
BRANCA

PRETA

**5306-EC**  
05 pçs - caixa.

**5306-EC/P**  
05 pçs - caixa.



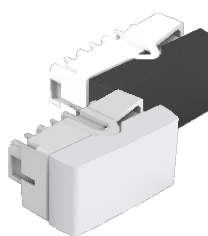
### INTERRUPTOR MINUTERIA

10A 250V~  
BRANCA

PRETA

**5306-EM**  
05 pçs - caixa.

**5306-EM/P**  
05 pçs - caixa.



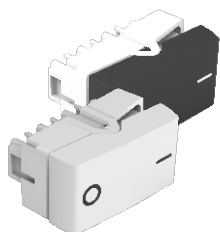
### INTERRUPTOR INTERMEDIÁRIO

10A 250V~  
BRANCA

PRETA

SIMPLES  
**5337-E**  
05 pçs - caixa.

SIMPLES  
**5337-E/P**  
05 pçs - caixa.



### INTERRUPTOR BIPOLAR 10A

10A 250V~  
BRANCA

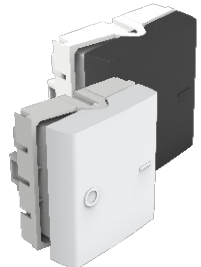
PRETA

SIMPLES  
**5338-ES**  
05 pçs - caixa.

SIMPLES  
**5338-ES/P**  
05 pçs - caixa.

PARALELO  
(SEM GRAVAÇÃO)  
**5338-EP**  
05 pçs - caixa.

PARALELO  
(SEM GRAVAÇÃO)  
**5338-EP/P**  
05 pçs - caixa.



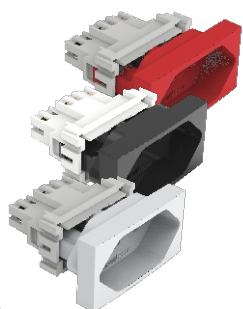
### INTERRUPTOR BIPOLAR 25A

25A 250V~  
BRANCA

PRETA

**5325-E**  
05 pçs - caixa.

**5325-E/P**  
05 pçs - caixa.



### TOMADA 10A

10A 250V~  
BRANCA

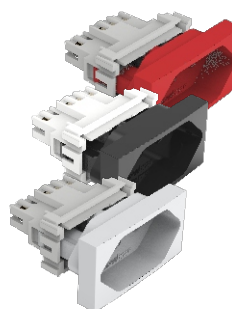
PRETA

**5310-EN**  
20 pçs - caixa.

**5310-EN/P**  
10 pçs - caixa.

VERMELHA

**5310-ENVM**  
10 pçs - caixa.



### TOMADA 20A

20A 250V~  
BRANCA

PRETA

**5329-EN**  
20 pçs - caixa.

**5329-EN/P**  
10 pçs - caixa.

VERMELHA

**5329-ENVM**  
10 pçs - caixa.

## Módulos | Linha Dubai



### TOMADA DE RECARGA USB TIPO A

5V/2.0A

BRANCA

**5380-EN**  
05 pçs - caixa.

PRETA

**5380-EN/P**  
05 pçs - caixa.



### TOMADA DE RECARGA USB TIPO C

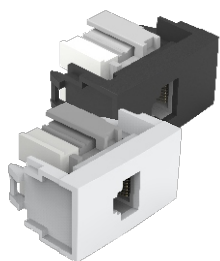
5V/3.0A

BRANCA

**5382-E**  
05 pçs - caixa.

PRETA

**5382-E/P**  
05 pçs - caixa.



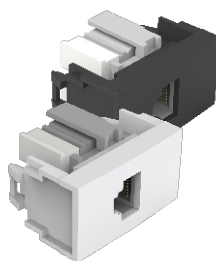
### TOMADA RJ-45 / CAT-5E

BRANCA

**5345-E**  
05 pçs - caixa.

PRETA

**5345-E/P**  
05 pçs - caixa.



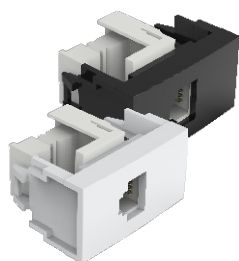
### TOMADA RJ-45 / CAT-6

BRANCA

**5345-E/C6**  
05 pçs - caixa.

PRETA

**5345-E/C6/P**  
05 pçs - caixa.



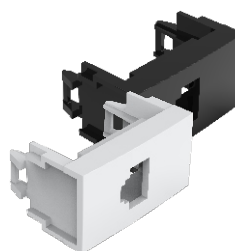
### TOMADA RJ-11 TELEFONIA

BRANCA

**5346-E**  
05 pçs - caixa.

PRETA

**5346-E/P**  
05 pçs - caixa.



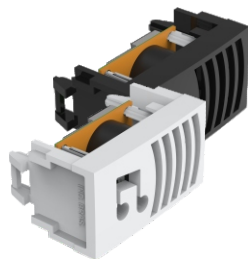
### PORTA KEYSTONE

BRANCA

**5303-E**  
10 pçs - caixa.

PRETA

**5303-E/P**  
10 pçs - caixa.



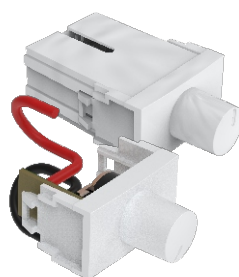
### CIGARRA CAMPAINHA BIVOLT

BRANCA

**5360-E**  
05 pçs - caixa.

PRETA

**5360-E/P**  
05 pçs - caixa.



### VARIADOR DE LUMINOSIDADE

127V/250W

BRANCA

**5344-E127**  
05 pçs - caixa.

BIVOLT\*

BRANCA

**5344-E**  
05 pçs - caixa.

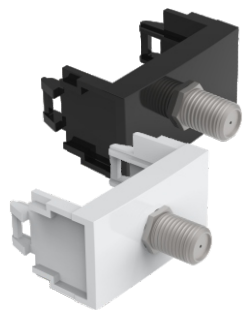
220V/500W

BRANCA

**5344-E220**  
05 pçs - caixa.

\*Compatível com lâmpada LED dimerizável.

## Módulos | Linha Dubai



### TOMADA COAXIAL / ANTENA TV

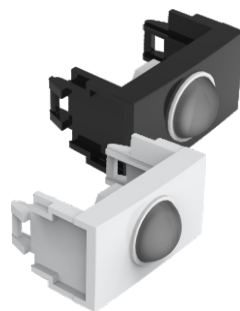
20A 250V~

BRANCA

**5375-E**  
05 pçs - caixa.

PRETA

**5375-E/P**  
05 pçs - caixa.



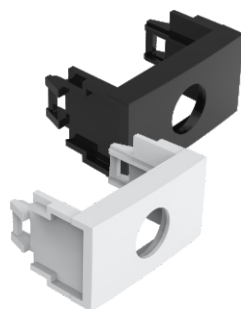
### SENSOR DE PRESENÇA COM FOTOCELULA

BRANCA

**5348-E**  
05 pçs - caixa.

PRETA

**5348-E/P**  
05 pçs - caixa.



### SAÍDA DE FIO FURO Ø ½"

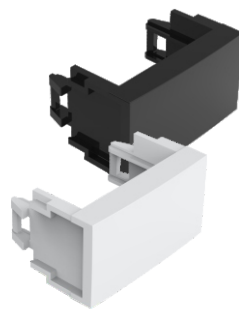
5V/2.0A

BRANCA

**5301-E**  
10 pçs - caixa.

PRETA

**5301-E/P**  
10 pçs - caixa.



### MÓDULO CEGO

BRANCA

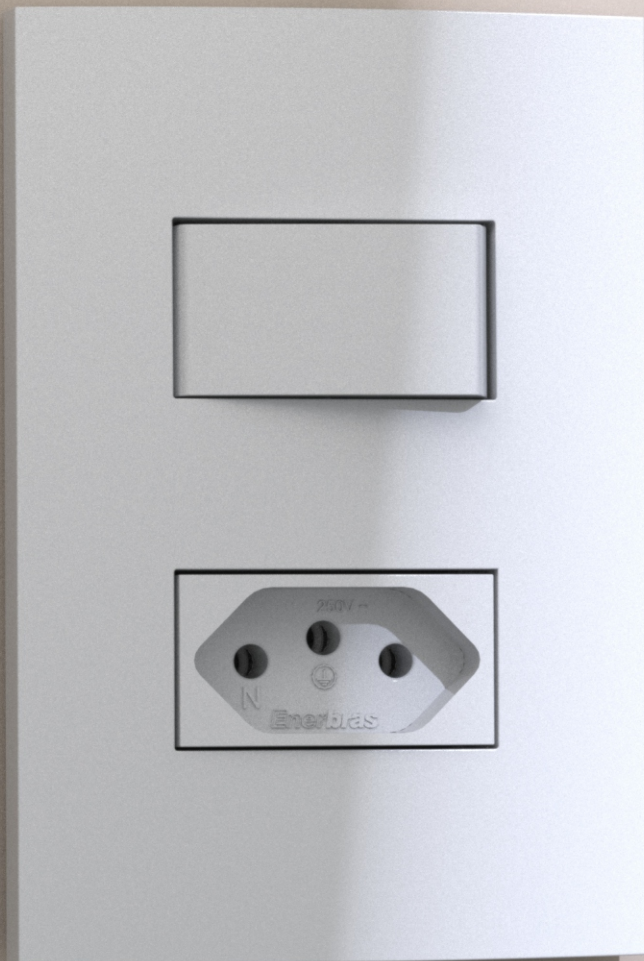
**5300-E**  
10 pçs - caixa.

PRETA

**5300-E/P**  
10 pçs - caixa.

**Linha Dubai**, segurança que você sente no encaixe.





# Linha **Doha**

Doha foi inspirada na sofisticação e elegância das riquezas encontradas no Catar. Produzida com material nobre, conta com um design moderno e traços geométricos, sendo o destaque da sua parede.

Permite flexibilidade e facilidade nas instalações devido ao seu sistema de encaixe rápido das placas e módulos. Suas placas maiores, finalizadas com um acabamento em alto brilho, ocultam imperfeições nas paredes.

Interruptores certificados conforme portaria do Inmetro nº28/2022, OCP-0004, TÜV RHEINLAND, segurança, compulsório.

Tomadas certificadas conforme portaria do Inmetro nº90/2022, OCP-0004, TÜV RHEINLAND, segurança, compulsório.

## Disponível nas cores:

Branco

Preto



Proteção  
Anti-chama



Proteção  
Anti-UV



Tomadas  
Padrão ABNT



Acabamento  
Brilhante

1  
ano

Garantia  
de 1 ano  
\*Contra defeitos  
de fabricação.

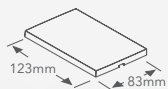


### Características Técnicas:

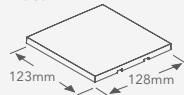
- Terminais de elevada elasticidade e maior pressão de contato;
- Linhas modulares com alta rigidez estrutural;
- Terminal com furo passante, facilitando as conexões e derivações para outros circuitos;
- Interruptores com contatos em prata e cobre (bimetálico);
- Módulos reforçados, permitindo boa fixação ao suporte e garantindo resistência à remoção acidental;
- Placas espelhos robustas e maiores para a correção na caixa de passagem após a introdução dos parafusos.

### Dimensões do produto:

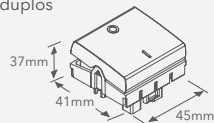
Placa 2x4"



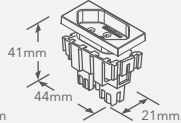
Placa 4x4"



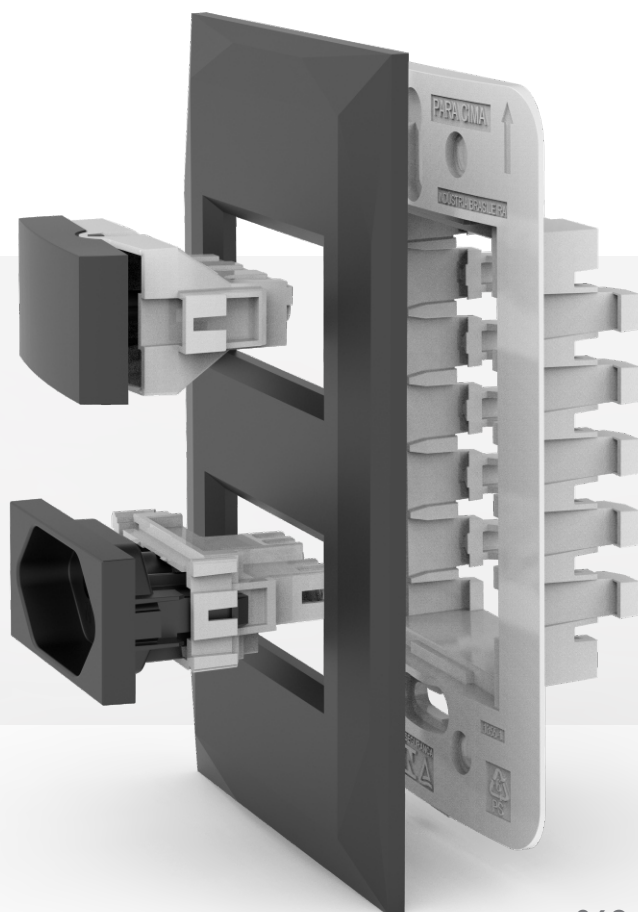
Interruptores duplos



Tomadas



Interruptor 1 tecla



## Conjuntos | Linha Doha



### INTERRUPTOR

10A 250V~  
BRANCA

**PRETA**

SIMPLES  
**5606-ES**  
20 pçs - caixa.

SIMPLES  
**5606-ES/P**  
10 pçs - caixa.

PARALELO  
**5606-EP**  
10 pçs - caixa.

PARALELO  
**5606-EP/P**  
10 pçs - caixa.



### INTERRUPTOR CAMPAINHA

10A 250V~  
BRANCA

**PRETA**

**5606-EC**  
05 pçs - caixa.

**5606-EC/P**  
05 pçs - caixa.



### INTERRUPTOR MINUTERIA

10A 250V~  
BRANCA

**PRETA**

**5606-EM**  
05 pçs - caixa.

**5606-EM/P**  
05 pçs - caixa.



### INTERRUPTOR INTERMEDIÁRIO

10A 250V~  
BRANCA

**PRETA**

**5637-E**  
05 pçs - caixa.

**5637-E/P**  
05 pçs - caixa.



### INTERRUPTOR BIPOLAR 10A

10A 250V~  
BRANCA

**PRETA**

SIMPLES  
**5638-ES**  
05 pçs - caixa.

SIMPLES  
**5638-ES/P**  
05 pçs - caixa.

PARALELO  
(SEM GRAVAÇÃO)  
**5638-EP**  
05 pçs - caixa.

PARALELO  
(SEM GRAVAÇÃO)  
**5638-EP/P**  
05 pçs - caixa.



### INTERRUPTOR BIPOLAR 25A

25A 250V~  
BRANCA

**PRETA**

**5625-E**  
05 pçs - caixa.

**5625-E/P**  
05 pçs - caixa.



### INTERRUPTOR 2 TECLAS

10A 250V~  
BRANCA

**PRETA**

SIMPLES  
**5607-ES**  
10 pçs - caixa.

SIMPLES  
**5607-ES/P**  
10 pçs - caixa.

PARALELO  
**5607-EP**  
10 pçs - caixa.

PARALELO  
**5607-EP/P**  
10 pçs - caixa.



### INTERRUPTOR 3 TECLAS

10A 250V~  
BRANCA

**PRETA**

SIMPLES  
**5608-ES**  
10 pçs - caixa.

SIMPLES  
**5608-ES/P**  
10 pçs - caixa.

PARALELO  
**5608-EP**  
10 pçs - caixa.

PARALELO  
**5608-EP/P**  
10 pçs - caixa.

## Conjuntos | Linha Doha



### INTERRUPTOR 2 TECLAS + TOMADA

TOMADA 10A 250V~

BRANCA

SIMPLES  
**5609-ESN**  
10 pçs - caixa.

PRETA

SIMPLES  
**5609-ESN/P**  
10 pçs - caixa.

PARALELO  
**5609-EPN**  
10 pçs - caixa.

PARALELO  
**5609-EPN/P**  
10 pçs - caixa.



### INTERRUPTOR 1 TECLA + TOMADA

TOMADA 20A 250V~

BRANCA

SIMPLES  
**5699-ESN**  
10 pçs - caixa.

PRETA

SIMPLES  
**5699-EPN/P**  
10 pçs - caixa.

PARALELO  
**5699-EPN**  
10 pçs - caixa.

PARALELO  
**5699-EPN/P**  
10 pçs - caixa.



### INTERRUPTOR 2 TECLAS + TOMADA

TOMADA 10A 250V~

BRANCA

SIMPLES  
**5628-ESN**  
10 pçs - caixa.

PRETA

SIMPLES  
**5628-ESN/P**  
10 pçs - caixa.

PARALELO  
**5628-EPN**  
10 pçs - caixa.

PARALELO  
**5628-EPN/P**  
10 pçs - caixa.



### INTERRUPTOR 2 TECLAS + TOMADA

TOMADA 20A 250V~

BRANCA

SIMPLES  
**5698-ESN**  
10 pçs - caixa.

PRETA

SIMPLES  
**5698-ESN/P**  
10 pçs - caixa.

PARALELO  
**5698-EPN**  
10 pçs - caixa.

PARALELO  
**5698-EPN/P**  
10 pçs - caixa.



### TOMADA

TOMADA 10A 250V~

BRANCA

**5610-EN**  
20 pçs - caixa.

PRETA

**5610-EN/P**  
10 pçs - caixa.

TOMADA 20A 250V~

BRANCA

**5629-EN**  
20 pçs - caixa.

PRETA

**5629-EN/P**  
10 pçs - caixa.



### TOMADA DUPLA

TOMADA 10A 250V~

BRANCA

**5627-EN**  
10 pçs - caixa.

PRETA

**5627-EN/P**  
10 pçs - caixa.

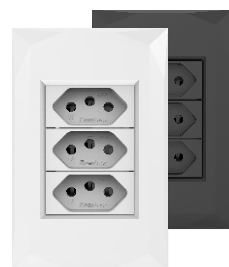
TOMADA 20A 250V~

BRANCA

**5697-EN**  
10 pçs - caixa.

PRETA

**5697-EN/P**  
10 pçs - caixa.



### TOMADA TRIPLA

TOMADA 10A 250V~

BRANCA

**5640-EN**  
10 pçs - caixa.

PRETA

**5640-EN/P**  
10 pçs - caixa.

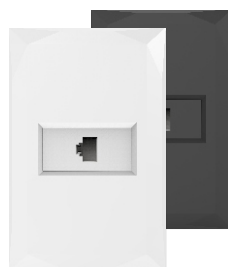
TOMADA 20A 250V~

BRANCA

**5641-EN**  
10 pçs - caixa.

PRETA

**5641-EN/P**  
10 pçs - caixa.



### TOMADA RJ-45

RJ-45 / CAT-5E

BRANCA

**5645-E**  
05 pçs - caixa.

PRETA

**5645-E/P**  
05 pçs - caixa.

RJ-45 / CAT-6

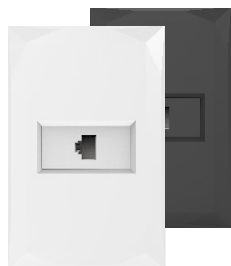
BRANCA

**5645-E/C6**  
10 pçs - caixa.

PRETA

**5645-E/C6/P**  
10 pçs - caixa.

## Conjuntos | Linha Doha



### TOMADA RJ-11 TELEFONIA

BRANCA

**5646-E**  
05 pçs - caixa.

PRETA

**5646-E/P**  
05 pçs - caixa.



### CIGARRA CAMPAINHA BIVOLT

BRANCA

**5660-E**  
05 pçs - caixa.

PRETA

**5660-E/P**  
05 pçs - caixa.



### VARIADOR DE LUMINOSIDADE

127V/250W

BRANCA

**5644-E127**  
05 pçs - caixa.

220V/500W

BRANCA

**5644-E220**  
05 pçs - caixa.

BIVOLT\*

BRANCA

**5644-E**  
05 pçs - caixa.

\*Compatível com lâmpada LED dimerizável.



### CONTROLADOR VENTILADOR

127V/250W

BRANCA

**5661-E127**  
05 pçs - caixa.

220V/500W

BRANCA

**5661-E220**  
05 pçs - caixa.



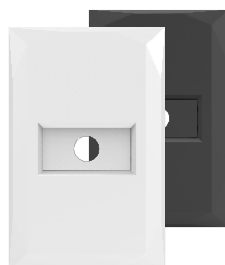
### TOMADA COAXIAL / ANTENA TV

BRANCA

**5675-E**  
05 pçs - caixa.

PRETA

**5675-E/P**  
05 pçs - caixa.



### SAÍDA DE FIO Ø ½" + SUPORTE

BRANCA

**5611-E2**  
10 pçs - caixa.

PRETA

**5611-E2/P**  
05 pçs - caixa.



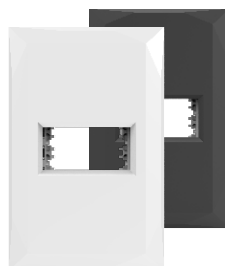
### PLACA 2X4" CEGA + SUPORTE

BRANCA

**5611-E1**  
10 pçs - caixa.

PRETA

**5611-E1/P**  
05 pçs - caixa.



### PLACA 2X4" 1 MÓDULO + SUPORTE

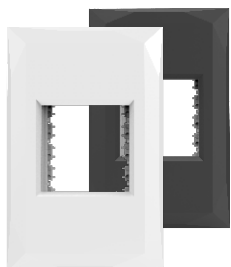
BRANCA

**5611-E4**  
10 pçs - caixa.

PRETA

**5611-E4/P**  
05 pçs - caixa.

## Conjuntos | Linha Doha



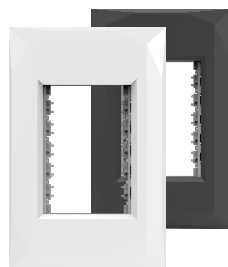
### PLACA 2X4" 2 MÓDULOS + SUPORTE

BRANCA

**5611-E5**  
10 pçs - caixa.

PRETA

**5611-E5/P**  
05 pçs - caixa.



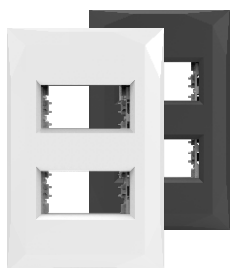
### PLACA 2X4" 3 MÓDULOS + SUPORTE

BRANCA

**5611-E6**  
10 pçs - caixa.

PRETA

**5611-E6/P**  
05 pçs - caixa.



### PLACA 2X4" 2 MÓDULOS DISTANCIADOS + SUPORTE

BRANCA

**5611-E7**  
10 pçs - caixa.

PRETA

**5611-E7/P**  
05 pçs - caixa.



### PLACA 4X4" CEGA + SUPORTE

BRANCA

**5612-E1**  
05 pçs - caixa.

PRETA

**5612-E1/P**  
05 pçs - caixa.



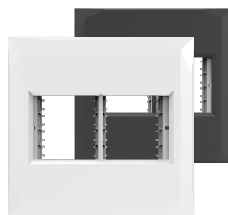
### PLACA 4X4" 1+1 MÓDULO + SUPORTE

BRANCA

**5612-E4**  
05 pçs - caixa.

PRETA

**5612-E4/P**  
05 pçs - caixa.



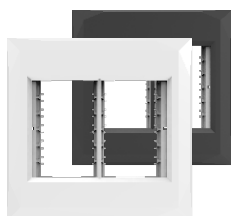
### PLACA 4X4" 2+2 MÓDULOS + SUPORTE

BRANCA

**5612-E5**  
05 pçs - caixa.

PRETA

**5612-E5/P**  
05 pçs - caixa.



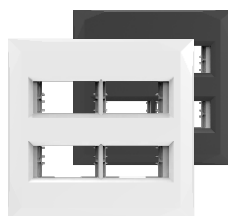
### PLACA 4X4" 3+3 MÓDULOS + SUPORTE

BRANCA

**5612-E6**  
05 pçs - caixa.

PRETA

**5612-E6/P**  
05 pçs - caixa.



### PLACA 4X4" 2+2 MÓDULOS DISTANCIADOS + SUPORTE

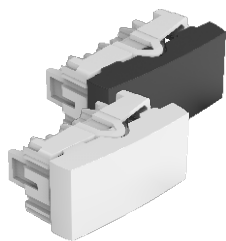
BRANCA

**5612-E15**  
05 pçs - caixa.

PRETA

**5612-E15/P**  
05 pçs - caixa.

# Módulos | Linha Doha



## INTERRUPTOR

10A 250V~  
BRANCA

PRETA

SIMPLES  
**1306-ES**  
20 pçs - caixa.

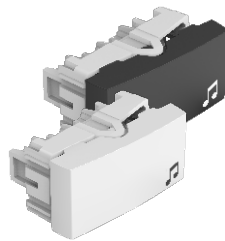
SIMPLES  
**1306-ES/P**  
10 pçs - caixa.

PARALELO  
**1306-EP**  
10 pçs - caixa.

PARALELO  
**1306-EP/P**  
05 pçs - caixa.

PULSADOR  
**1306-EA**  
10 pçs - caixa.

PULSADOR  
**1306-EA/P**  
10 pçs - caixa.



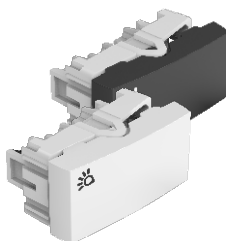
## INTERRUPTOR CAMPAINHA

10A 250V~  
BRANCA

PRETA

**1306-EC**  
05 pçs - caixa.

**1306-EC/P**  
05 pçs - caixa.



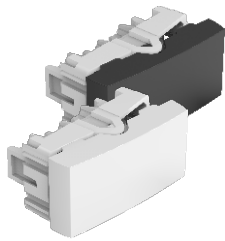
## INTERRUPTOR MINUTERIA

10A 250V~  
BRANCA

PRETA

**1306-EM**  
05 pçs - caixa.

**1306-EM/P**  
05 pçs - caixa.



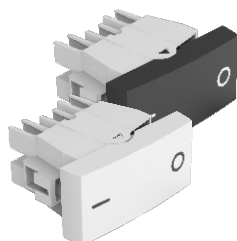
## INTERRUPTOR INTERMEDIÁRIO

10A 250V~  
BRANCA

PRETA

SIMPLES  
**1337-EC**  
05 pçs - caixa.

SIMPLES  
**1337-E/P**  
05 pçs - caixa.



## INTERRUPTOR BIPOLAR 10A

10A 250V~  
BRANCA

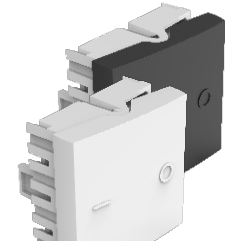
PRETA

SIMPLES  
**1338-ES**  
10 pçs - caixa.

SIMPLES  
**1338-ES/P**  
05 pçs - caixa.

PARALELO  
(SEM GRAVAÇÃO)  
**1338-EP**  
10 pçs - caixa.

PARALELO  
(SEM GRAVAÇÃO)  
**1338-EP/P**  
05 pçs - caixa.



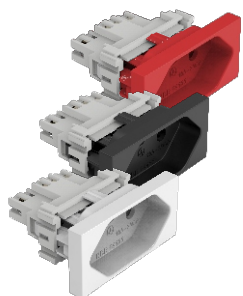
## INTERRUPTOR BIPOLAR 25A

25A 250V~  
BRANCA

PRETA

**1325-E**  
10 pçs - caixa.

**1325-E/P**  
05 pçs - caixa.



## TOMADA 10A

10A 250V~  
BRANCA

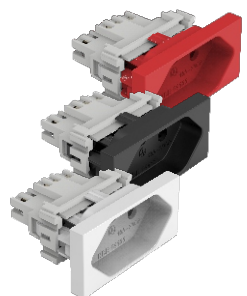
PRETA

**1310-EN**  
20 pçs - caixa.

**1310-EN/P**  
10 pçs - caixa.

VERMELHA

**1310-ENVM**  
10 pçs - caixa.



## TOMADA 20A

20A 250V~  
BRANCA

PRETA

**1329-EN**  
10 pçs - caixa.

**1329-EN/P**  
05 pçs - caixa.

VERMELHA

**1329-ENVM**  
10 pçs - caixa.

# Módulos | Linha Doha



## TOMADA DE RECARGA USB TIPO A

5V/2.0A

BRANCA

PRETA

| 1380-E  
05 pçs - caixa.

| 1380-E/P  
05 pçs - caixa.



## TOMADA DE RECARGA USB TIPO C

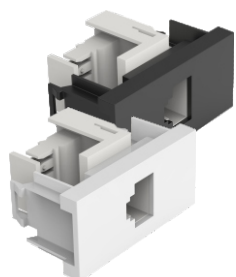
5V/3.0A

BRANCA

PRETA

| 1382-E  
05 pçs - caixa.

| 1382-E/P  
05 pçs - caixa.



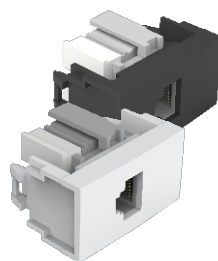
## TOMADA RJ-45 / CAT-5E

BRANCA

PRETA

| 1345-E  
10 pçs - caixa.

| 1345-E/P  
05 pçs - caixa.



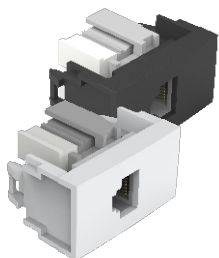
## TOMADA RJ-45 / CAT-6

BRANCA

PRETA

| 1345-E/C6  
10 pçs - caixa.

| 1345-E/C6/P  
05 pçs - caixa.



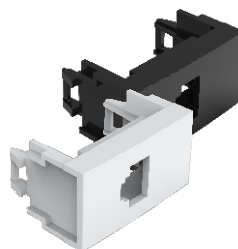
## TOMADA RJ-11 TELEFONIA

BRANCA

PRETA

| 1346-E  
10 pçs - caixa.

| 1346-E/P  
05 pçs - caixa.



## PORTA KEYSTONE

BRANCA

PRETA

| 1303-E  
20 pçs - caixa.

| 1303-E/P  
05 pçs - caixa.



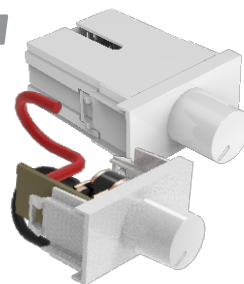
## CIGARRA CAMPAINHA BIVOLT

BRANCA

PRETA

| 1360-E  
05 pçs - caixa.

| 1360-E/P  
05 pçs - caixa.



## VARIADOR DE LUMINOSIDADE

127V/250W

BIVOLT\*

BRANCA

BRANCA

| 1344-E127  
03 pçs - caixa.

| 1344-E  
05 pçs - caixa.

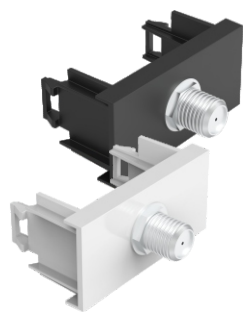
220V/500W

BRANCA

| 1344-E220  
03 pçs - caixa.

\*Compatível com lâmpada LED dimerizável.

## Módulos | Linha Doha



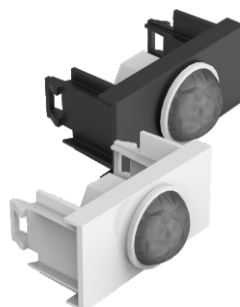
### TOMADA COAXIAL / ANTENA TV

BRANCA

**1375-E**  
05 pçs - caixa.

PRETA

**1375-E/P**  
05 pçs - caixa.



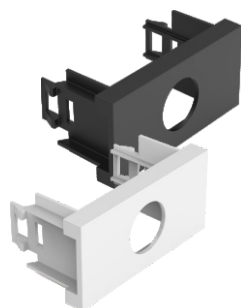
### SENSOR DE PRESENÇA COM FOTOCELULA

BRANCA

**1348-E**  
03 pçs - caixa.

PRETA

**1348-E/P**  
03 pçs - caixa.



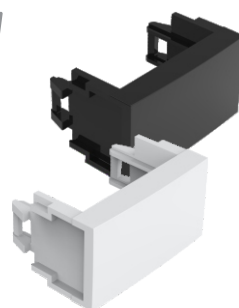
### SAÍDA DE FIO FURO Ø ½"

BRANCA

**1301-E**  
10 pçs - caixa.

PRETA

**1301-E/P**  
10 pçs - caixa.



### MÓDULO CEGO

BRANCA

**1300-E**  
10 pçs - caixa.

PRETA

**1300-E/P**  
10 pçs - caixa.

Um padrão,  
duas linhas:

Doha e Beleze com módulos e suportes compatíveis para instalar mais rápido e sem complicação.





# Linha **Beleze**

Composta por placas de relevo mínimo e quinas retilíneas, Beleze é puramente sutil.

Por ser modular, permite flexibilidade nas instalações, além de facilidade devido ao seu sistema de encaixe rápido das placas e módulos. Suas placas maiores ocultam pequenas imperfeições nas paredes.

Os traços perfeitamente retangulares são amenizados por uma curva elegante, traduzindo versatilidade e harmonia para o ambiente. Pois para o acabamento, beleza é fundamental.

Interruptores certificados conforme portaria do Inmetro nº28/2022, OCP-0004, TÜV RHEINLAND, segurança, compulsório.

Tomadas certificadas conforme portaria do Inmetro nº90/2022, OCP-0004, TÜV RHEINLAND, segurança, compulsório.

## Disponível nas cores:

Branco

Preto



Proteção  
Anti-chama



Proteção  
Anti-UV



Tomadas  
Padrão ABNT



Acabamento  
Brilhante

1  
ano

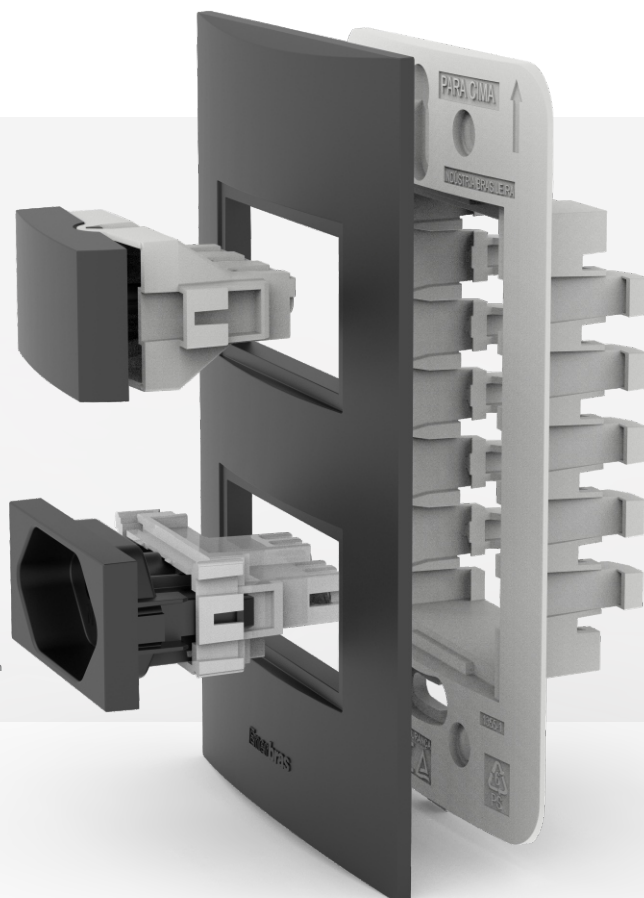
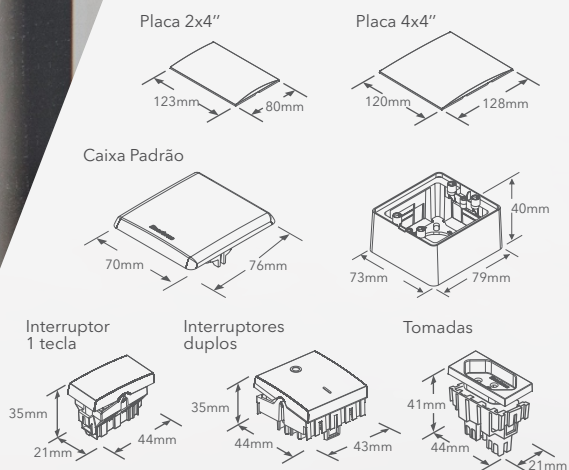
Garantia  
de 1 ano  
\*Contra defeitos  
de fabricação.



### Características Técnicas:

- Terminais de elevada elasticidade e maior pressão de contato;
- Linhas modulares com alta rigidez estrutural;
- Terminal com furo passante, facilitando as conexões e derivações para outros circuitos;
- Interruptores com contatos em prata e cobre (bimetálico);
- Módulos reforçados, permitindo boa fixação ao suporte e garantindo resistência à remoção acidental;
- Placas espelhos robustas e maiores para a correção na caixa de passagem após a introdução dos parafusos.

### Dimensões do produto:



# Conjuntos | Linha Beleze



## INTERRUPTOR

10A 250V~  
BRANCA

SIMPLES  
**1406-ES**  
20 pçs - caixa.

PARALELO  
**1406-EP**  
10 pçs - caixa.

### PRETA

SIMPLES  
**1406-ES/P**  
10 pçs - caixa.

PARALELO  
**1406-EP/P**  
10 pçs - caixa.



## INTERRUPTOR CAMPAINHA

10A 250V~  
BRANCA

**1406-EC**  
05 pçs - caixa.

### PRETA

**1406-EC/P**  
05 pçs - caixa.



## INTERRUPTOR 2 TECLAS

10A 250V~  
BRANCA

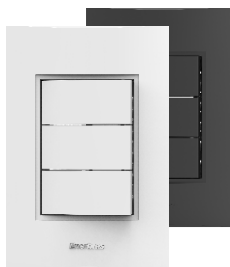
SIMPLES  
**1407-ES**  
10 pçs - caixa.

PARALELO  
**1407-EP**  
10 pçs - caixa.

### PRETA

SIMPLES  
**1407-ES/P**  
10 pçs - caixa.

PARALELO  
**1407-EP/P**  
10 pçs - caixa.



## INTERRUPTOR 3 TECLAS

10A 250V~  
BRANCA

SIMPLES  
**1408-ES**  
10 pçs - caixa.

PARALELO  
**1408-EP**  
10 pçs - caixa.

### PRETA

SIMPLES  
**1408-ES/P**  
10 pçs - caixa.

PARALELO  
**1408-EP/P**  
10 pçs - caixa.



## INTERRUPTOR 1 TECLA + TOMADA

TOMADA 10A 250V~

BRANCA

SIMPLES  
**1409-ESN**  
10 pçs - caixa.

PARALELO  
**1409-EPN**  
10 pçs - caixa.

### PRETA

SIMPLES  
**1409-ESN/P**  
10 pçs - caixa.

PARALELO  
**1409-EPN/P**  
10 pçs - caixa.



## INTERRUPTOR 1 TECLA + TOMADA

TOMADA 20A 250V~

BRANCA

SIMPLES  
**1499-ESN**  
10 pçs - caixa.

PARALELO  
**1499-EPN**  
10 pçs - caixa.

### PRETA

SIMPLES  
**1499-ESN/P**  
10 pçs - caixa.

PARALELO  
**1499-EPN/P**  
10 pçs - caixa.



## INTERRUPTOR 2 TECLAS + TOMADA

TOMADA 10A 250V~

BRANCA

SIMPLES  
**1428-ESN**  
10 pçs - caixa.

PARALELO  
**1428-EPN**  
10 pçs - caixa.

### PRETA

SIMPLES  
**1428-ESN/P**  
10 pçs - caixa.

PARALELO  
**1428-EPN/P**  
10 pçs - caixa.



## INTERRUPTOR 2 TECLAS + TOMADA

TOMADA 20A 250V~

BRANCA

SIMPLES  
**1498-ESN**  
10 pçs - caixa.

PARALELO  
**1498-EPN**  
10 pçs - caixa.

### PRETA

SIMPLES  
**1498-ESN/P**  
10 pçs - caixa.

PARALELO  
**1498-EPN/P**  
10 pçs - caixa.

# Conjuntos | Linha Beleze



## TOMADA

TOMADA 10A 250V~

BRANCA

**1410-EN**  
20 pçs - caixa.

PRETA

**1410-EN/P**  
10 pçs - caixa.

TOMADA 20A 250V~

BRANCA

**1429-EN**  
20 pçs - caixa.

PRETA

**1429-EN/P**  
10 pçs - caixa.



## TOMADA DUPLA

TOMADA 10A 250V~

BRANCA

**1427-EN**  
10 pçs - caixa.

PRETA

**1427-EN/P**  
10 pçs - caixa.

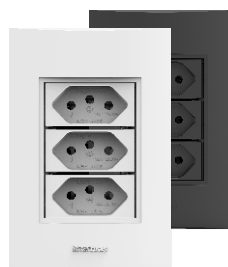
TOMADA 20A 250V~

BRANCA

**1497-EN**  
10 pçs - caixa.

PRETA

**1497-EN/P**  
10 pçs - caixa.



## TOMADA TRIPLA

TOMADA 10A 250V~

BRANCA

**1440-EN**  
10 pçs - caixa.

PRETA

**1440-EN/P**  
10 pçs - caixa.

TOMADA 20A 250V~

BRANCA

**1441-EN**  
10 pçs - caixa.

PRETA

**1441-EN/P**  
10 pçs - caixa.



## TOMADA RJ-45

RJ-45 / CAT-5E

BRANCA

**1445-E**  
05 pçs - caixa.

PRETA

**1445-E/P**  
05 pçs - caixa.

RJ-45 / CAT-6

BRANCA

**1445-E/C6**  
05 pçs - caixa.

PRETA

**1445-E/C6/P**  
05 pçs - caixa.



## TOMADA RJ-11 TELEFONIA

BRANCA

**1446-E**  
05 pçs - caixa.

PRETA

**1446-E/P**  
05 pçs - caixa.



## CIGARRA CAMPAINHA BIVOLT

BRANCA

**1460-E**  
05 pçs - caixa.

PRETA

**1460-E/P**  
05 pçs - caixa.



## VARIADOR DE LUMINOSIDADE

127V/250W

BRANCA

**1444-E127**  
05 pçs - caixa.

BIVOLT\*

BRANCA

**1444-E**  
05 pçs - caixa.

220V/500W

BRANCA

**1444-E220**  
05 pçs - caixa.

\*Compatível com lâmpada LED dimerizável.



## CONTROLADOR VENTILADOR

127V/250W

BRANCA

**1461-E127**  
05 pçs - caixa.

220V/500W

BRANCA

**1461-E220**  
05 pçs - caixa.

## Conjuntos | Linha Beleze



### TOMADA COAXIAL / ANTENA TV

BRANCA

**1475-E**  
05 pçs - caixa.

PRETA

**1475-E/P**  
05 pçs - caixa.



### PLACA 2X4" CEGA + SUPORTE

BRANCA

**1411-E1**  
10 pçs - caixa.

PRETA

**1411-E1/P**  
10 pçs - caixa.



### SAÍDA DE FIO Ø 1/2" + SUPORTE

BRANCA

**1411-E2**  
10 pçs - caixa.

PRETA

**1411-E2/P**  
10 pçs - caixa.



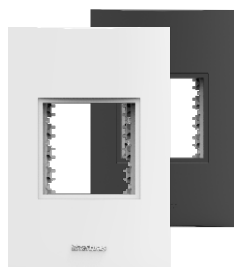
### PLACA 2X4" 1 MÓDULO + SUPORTE

BRANCA

**1411-E4**  
10 pçs - caixa.

PRETA

**1411-E4/P**  
10 pçs - caixa.



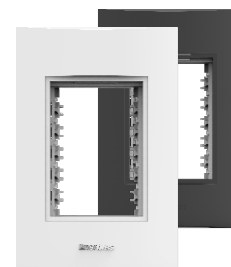
### PLACA 2X4" 2 MÓDULOS + SUPORTE

BRANCA

**1411-E5**  
10 pçs - caixa.

PRETA

**1411-E5/P**  
10 pçs - caixa.



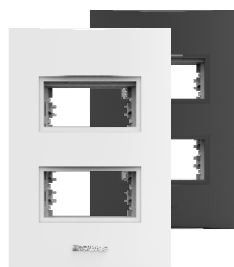
### PLACA 2X4" 3 MÓDULOS + SUPORTE

BRANCA

**1411-E6**  
10 pçs - caixa.

PRETA

**1411-E6/P**  
10 pçs - caixa.



### PLACA 2X4" 2 MÓDULOS DISTANCIADOS + SUPORTE

BRANCA

**1411-E7**  
10 pçs - caixa.

PRETA

**1411-E7/P**  
10 pçs - caixa.



### PLACA 4X4" CEGA + SUPORTE

BRANCA

**1412-E1**  
05 pçs - caixa.

PRETA

**1412-E1/P**  
05 pçs - caixa.

## Conjuntos | Linha Beleze

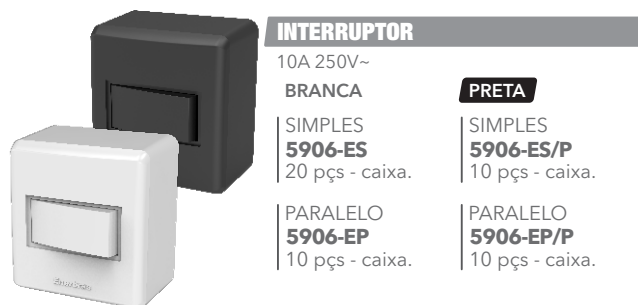


### Um padrão, duas linhas:

Beleze e Doha com módulos e suportes compatíveis para instalar mais rápido e sem complicação.



## Conjuntos | Linha Sistema Beleze



### INTERRUPTOR

10A 250V~  
BRANCA

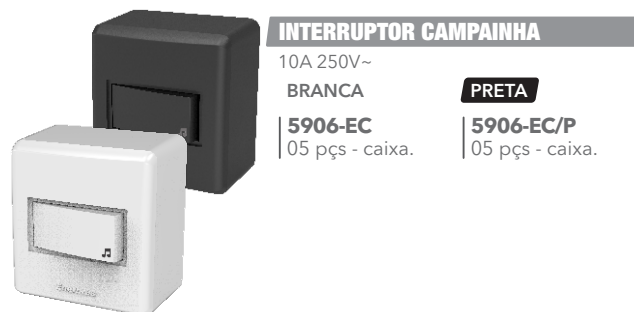
SIMPLES  
**5906-ES**  
20 pçs - caixa.

PARALELO  
**5906-EP**  
10 pçs - caixa.

**PRETA**

SIMPLES  
**5906-ES/P**  
10 pçs - caixa.

PARALELO  
**5906-EP/P**  
10 pçs - caixa.



### INTERRUPTOR CAMPAINHA

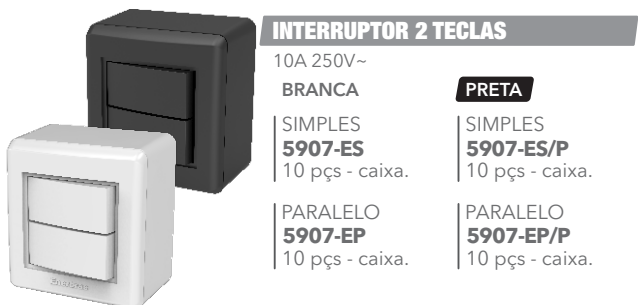
10A 250V~  
BRANCA

**5906-EC**  
05 pçs - caixa.

PARALELO  
**5906-EP**  
10 pçs - caixa.

**PRETA**

**5906-EC/P**  
05 pçs - caixa.



### INTERRUPTOR 2 TECLAS

10A 250V~  
BRANCA

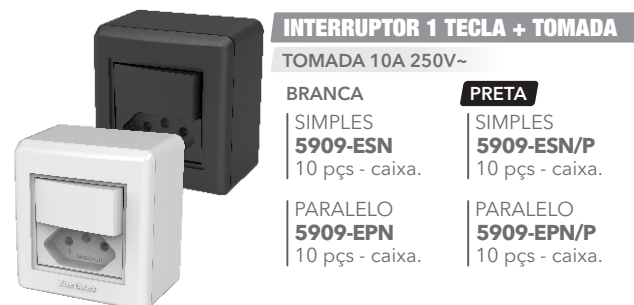
SIMPLES  
**5907-ES**  
10 pçs - caixa.

PARALELO  
**5907-EP**  
10 pçs - caixa.

**PRETA**

SIMPLES  
**5907-ES/P**  
10 pçs - caixa.

PARALELO  
**5907-EP/P**  
10 pçs - caixa.



### INTERRUPTOR 1 TECLA + TOMADA

TOMADA 10A 250V~

BRANCA

SIMPLES  
**5909-ESN**  
10 pçs - caixa.

PARALELO  
**5909-EPN**  
10 pçs - caixa.

**PRETA**

SIMPLES  
**5909-ESN/P**  
10 pçs - caixa.

PARALELO  
**5909-EPN/P**  
10 pçs - caixa.



### INTERRUPTOR 1 TECLA + TOMADA

TOMADA 20A 250V~

BRANCA

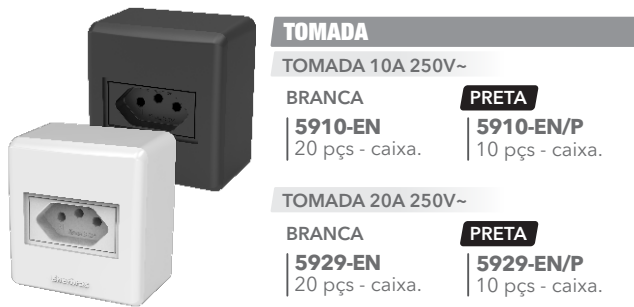
SIMPLES  
**5999-ESN**  
10 pçs - caixa.

PARALELO  
**5999-EPN**  
10 pçs - caixa.

**PRETA**

SIMPLES  
**5999-ESN/P**  
10 pçs - caixa.

PARALELO  
**5999-EPN/P**  
10 pçs - caixa.



### TOMADA

TOMADA 10A 250V~

BRANCA

**5910-EN**  
20 pçs - caixa.

TOMADA 20A 250V~

BRANCA

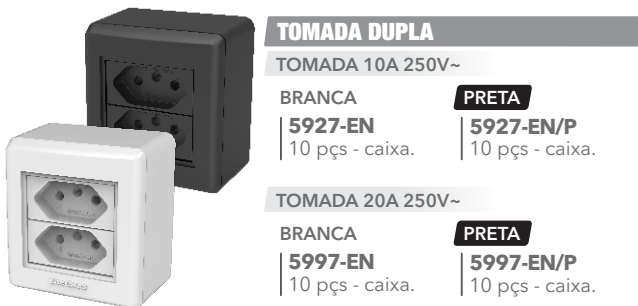
**5929-EN**  
20 pçs - caixa.

**PRETA**

**5910-EN/P**  
10 pçs - caixa.

**PRETA**

**5929-EN/P**  
10 pçs - caixa.



### TOMADA DUPLA

TOMADA 10A 250V~

BRANCA

**5927-EN**  
10 pçs - caixa.

TOMADA 20A 250V~

BRANCA

**5997-EN**  
10 pçs - caixa.

**PRETA**

**5927-EN/P**  
10 pçs - caixa.

**PRETA**

**5997-EN/P**  
10 pçs - caixa.



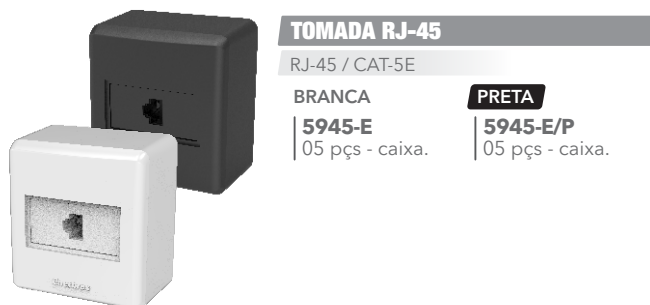
### SAÍDA DE FIO FURO Ø 1/2"

BRANCA

**5911-E2**  
10 pçs - caixa.

**PRETA**

**5911-E2/P**  
10 pçs - caixa.



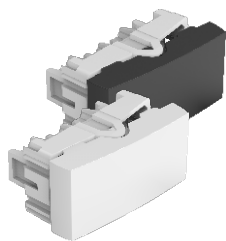
**Placas** | Linha Sistema Beleze



Na linha **Beleze**, você tem a versatilidade do **sistema de sobrepor** para diferentes aplicações.



## Módulos | Linha Beleze



### INTERRUPTOR

10A 250V~  
BRANCA

PRETA

SIMPLES  
**1306-ES**  
20 pçs - caixa.

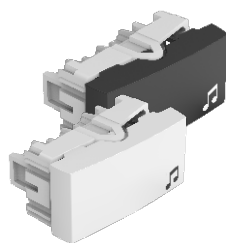
SIMPLES  
**1306-ES/P**  
10 pçs - caixa.

PARALELO  
**1306-EP**  
10 pçs - caixa.

PARALELO  
**1306-EP/P**  
10 pçs - caixa.

PULSADOR  
**1306-EA**  
10 pçs - caixa.

PULSADOR  
**1306-EA/P**  
05 pçs - caixa.



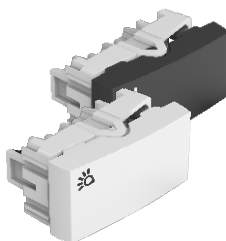
### INTERRUPTOR CAMPAINHA

10A 250V~  
BRANCA

PRETA

**1306-EC**  
05 pçs - caixa.

**1306-EC/P**  
05 pçs - caixa.



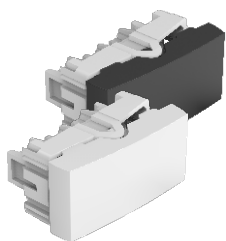
### INTERRUPTOR MINUTERIA

10A 250V~  
BRANCA

PRETA

**1306-EM**  
05 pçs - caixa.

**1306-EM/P**  
05 pçs - caixa.



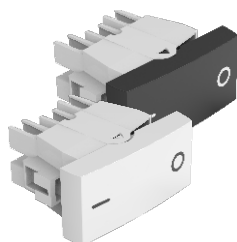
### INTERRUPTOR INTERMEDIÁRIO

10A 250V~  
BRANCA

PRETA

SIMPLES  
**1337-E**  
05 pçs - caixa.

SIMPLES  
**1337-E/P**  
05 pçs - caixa.



### INTERRUPTOR BIPOLAR 10A

10A 250V~  
BRANCA

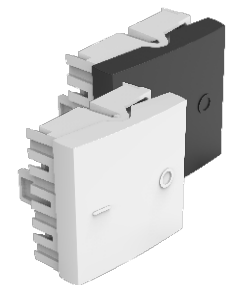
PRETA

SIMPLES  
**1338-ES**  
05 pçs - caixa.

SIMPLES  
**1338-ES/P**  
05 pçs - caixa.

PARALELO  
(SEM GRAVAÇÃO)  
**1338-EP**  
05 pçs - caixa.

PARALELO  
(SEM GRAVAÇÃO)  
**1338-EP/P**  
05 pçs - caixa.



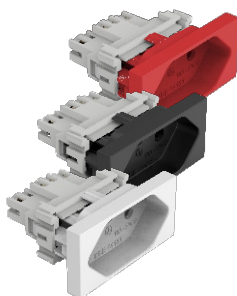
### INTERRUPTOR BIPOLAR 25A

25A 250V~  
BRANCA

PRETA

**1325-E**  
05 pçs - caixa.

**1325-E/P**  
05 pçs - caixa.



### TOMADA 10A

10A 250V~  
BRANCA

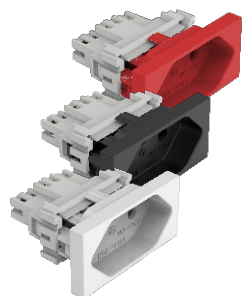
PRETA

**1310-EN**  
20 pçs - caixa.

**1310-EN/P**  
10 pçs - caixa.

VERMELHA

**1310-ENVM**  
10 pçs - caixa.



### TOMADA 20A

20A 250V~  
BRANCA

PRETA

**1329-EN**  
20 pçs - caixa.

**1329-EN/P**  
10 pçs - caixa.

VERMELHA

**1329-ENVM**  
10 pçs - caixa.

## Módulos | Linha Beleze



### TOMADA DE RECARGA USB TIPO A

5V/2.0A

BRANCA

**1380-E**  
05 pçs - caixa.

**PRETA**

**1380-E/P**  
05 pçs - caixa.



### TOMADA DE RECARGA USB TIPO C

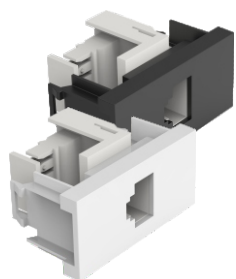
5V/3.0A

BRANCA

**1382-E**  
05 pçs - caixa.

**PRETA**

**1382-E/P**  
05 pçs - caixa.



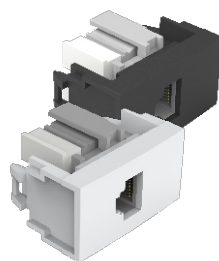
### TOMADA RJ-45 / CAT-5E

BRANCA

**1345-E**  
05 pçs - caixa.

**PRETA**

**1345-E/P**  
05 pçs - caixa.



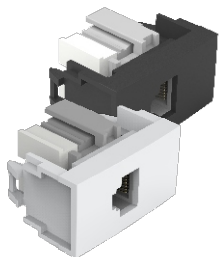
### TOMADA RJ-45 / CAT-6

BRANCA

**1345-E/C6**  
05 pçs - caixa.

**PRETA**

**1345-E/C6/P**  
05 pçs - caixa.



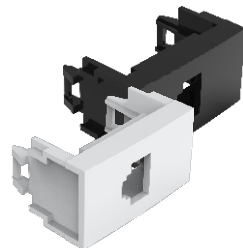
### TOMADA RJ-11 TELEFONIA

BRANCA

**1346-E**  
05 pçs - caixa.

**PRETA**

**1346-E/P**  
05 pçs - caixa.



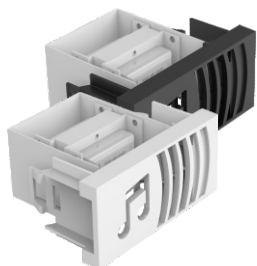
### PORTA KEYSTONE

BRANCA

**1303-E**  
10 pçs - caixa.

**PRETA**

**1303-E/P**  
10 pçs - caixa.



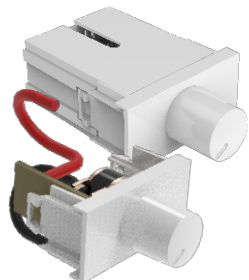
### CIGARRA CAMPAINHA BIVOLT

BRANCA

**1360-E**  
05 pçs - caixa.

**PRETA**

**1360-E/P**  
05 pçs - caixa.



### VARIADOR DE LUMINOSIDADE

127V/250W

BRANCA

**1344-E127**  
05 pçs - caixa.

BIVOLT\*

BRANCA

**1344-E**  
05 pçs - caixa.

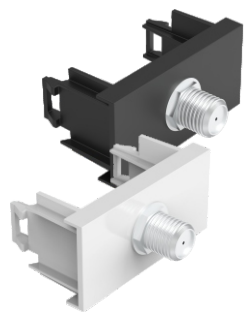
220V/500W

BRANCA

**1344-E220**  
05 pçs - caixa.

\*Compatível com lâmpada LED dimerizável.

## Módulos | Linha Beleze



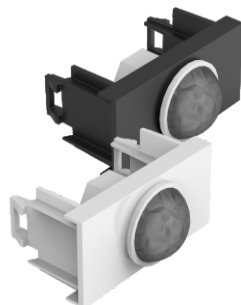
### TOMADA COAXIAL / ANTENA TV

BRANCA

**1375-E**  
05 pçs - caixa.

PRETA

**1375-E/P**  
05 pçs - caixa.



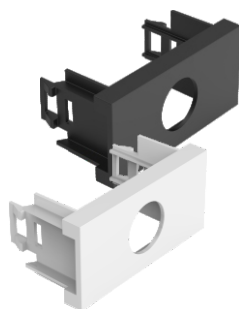
### SENSOR DE PRESENÇA COM FOTOCELULA

BRANCA

**1348-E**  
05 pçs - caixa.

PRETA

**1348-E/P**  
05 pçs - caixa.



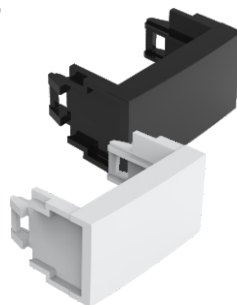
### SAÍDA DE FIO FURO Ø ½"

BRANCA

**1301-E**  
10 pçs - caixa.

PRETA

**1301-E/P**  
10 pçs - caixa.



### MÓDULO CEGO

BRANCA

**1300-E**  
10 pçs - caixa.

PRETA

**1300-E/P**  
10 pçs - caixa.

**Beleze com USB:** conecte, carregue e simplifique.

Mais praticidade no dia a dia, direto na tomada e sem adaptadores.





# Linha Neo Sottile

Essencialmente descontraída, Neo Sottile combina, com harmonia, silhuetas arredondadas e traços retos.

Curvas modernas, acabamento espelhado e parafusos ocultos por sobreplacas.

Uma linha harmoniosa, que traz um toque de requinte a qualquer ambiente.

Elegância e modernidade na medida certa.

Interruptores certificados conforme portaria do Inmetro nº28/2022, OCP-0004, TÜV RHEINLAND, segurança, compulsório.

Tomadas certificadas conforme portaria do Inmetro nº90/2022, OCP-0004, TÜV RHEINLAND, segurança, compulsório.

## Disponível na cor:

Branco



Proteção  
Anti-chama



Proteção  
Anti-UV



Tomadas  
Padrão ABNT



Acabamento  
Brilhante



Garantia  
de 1 ano  
\*Contra defeitos  
de fabricação.

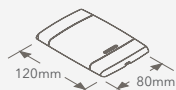


### Características Técnicas:

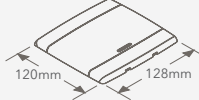
- Terminais das tomadas com elevada elasticidade e maior pressão de contato.
- Contatos dos interruptores em prata e cobre (biometálico).
- Placas maiores para a correção na caixa de passagem após a introdução do parafuso.
- Suporte com ajuste de posição na caixa de passagem após a introdução do parafuso.
- Sistema reforçado de fixação dos módulos garantindo grande resistência à remoção acidental.

### Dimensões do produto:

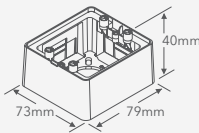
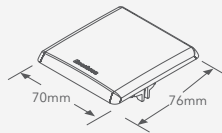
Placa 2x4"



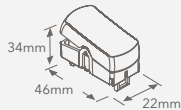
Placa 4x4"



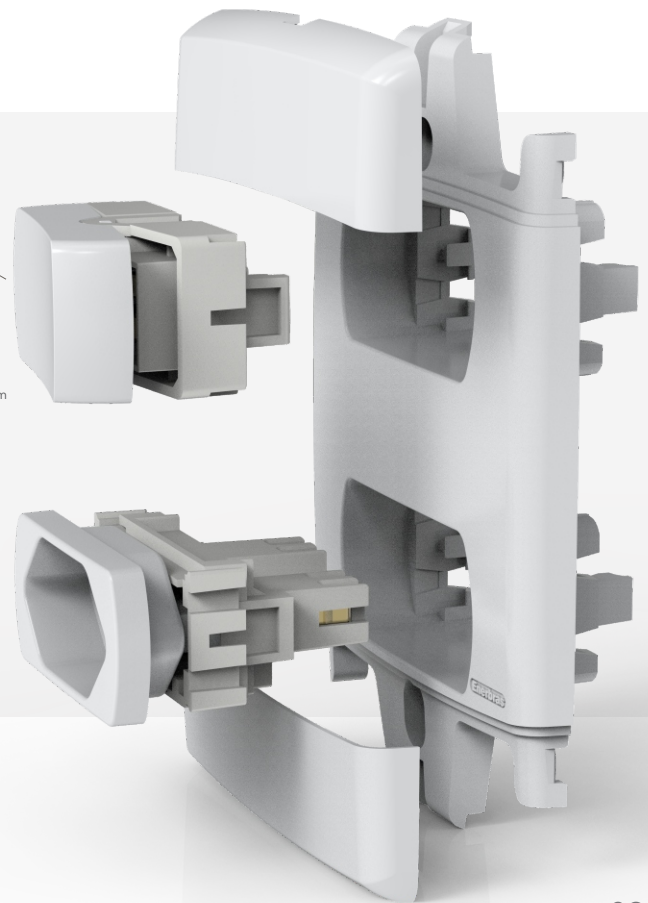
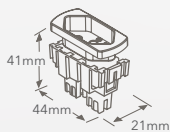
Caixa Padrão



Interruptor 1 tecla



Tomadas



## Conjuntos | Linha Neo Sottile



### INTERRUPTOR

10A 250V~

SIMPLES  
**5106-ES**  
20 pçs - caixa.

PARALELO  
**5106-EP**  
10 pçs - caixa.



### INTERRUPTOR CAMPAINHA

10A 250V~

**5106-EC**  
05 pçs - caixa.



### INTERRUPTOR MINUTERIA

10A 250V~

**5106-EM**  
05 pçs - caixa.



### INTERRUPTOR INTERMEDIÁRIO

10A 250V~

**5137-E**  
05 pçs - caixa.



### INTERRUPTOR BIPOLAR 10A

10A 250V~

SIMPLES  
**5138-ES**  
05 pçs - caixa.

PARALELO  
(SEM GRAVAÇÃO)  
**5138-EP**  
05 pçs - caixa.



### INTERRUPTOR BIPOLAR 25A

25A 250V~

**5125-E**  
05 pçs - caixa.



### INTERRUPTOR 2 TECLAS

10A 250V~

SIMPLES  
**5107-ES**  
10 pçs - caixa.

PARALELO  
**5107-EP**  
10 pçs - caixa.



### INTERRUPTOR 3 TECLAS

10A 250V~

SIMPLES  
**5108-ES**  
10 pçs - caixa.

PARALELO  
**5108-EP**  
10 pçs - caixa.

## Conjuntos | Linha Neo Sottile



### INTERRUPTOR 1 TECLA + TOMADA

#### TOMADA 10A 250V~

SIMPLES

**5109-ESN**

10 pçs - caixa.

PARALELO

**5109-EPN**

10 pçs - caixa.

#### TOMADA 20A 250V~

SIMPLES

**5199-ESN**

10 pçs - caixa.

PARALELO

**5199-EPN**

10 pçs - caixa.



### INTERRUPTOR 2 TECLAS + TOMADA

#### TOMADA 10A 250V~

SIMPLES

**5128-ESN**

10 pçs - caixa.

PARALELO

**5128-EPN**

10 pçs - caixa.

#### TOMADA 20A 250V~

SIMPLES

**5198-ESN**

10 pçs - caixa.



### TOMADA

#### TOMADA 10A 250V~

**5110-EN**

20 pçs - caixa.

#### TOMADA 20A 250V~

**5129-ESN**

20 pçs - caixa.



### TOMADA DUPLA DISTANCIADA

#### TOMADA 10A 250V~

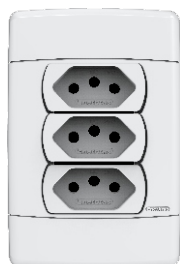
**5127-EN**

10 pçs - caixa.

#### TOMADA 20A 250V~

**5197-EN**

10 pçs - caixa.



### TOMADA TRIPLA

#### TOMADA 10A 250V~

**5140-EN**

10 pçs - caixa.

#### TOMADA 20A 250V~

**5141-EN**

10 pçs - caixa.



### TOMADA RJ-45

#### RJ-45 / CAT-5E

**5145-E**

05 pçs - caixa.

#### RJ-45/CAT-6

**5145-E/C6**

05 pçs - caixa.



### TOMADA RJ-11 TELEFONIA

**5146-E**

05 pçs - caixa.



### CIGARRA CAMPAINHA BIVOLT

**5160-E**

05 pçs - caixa.

## Conjuntos | Linha Neo Sottile



### TOMADA COAXIAL / ANTENA TV

**5175-E**  
05 pçs - caixa.



### VARIADOR DE LUMINOSIDADE

127V/250W

BIVOLT\*

**5144-E127**  
05 pçs - caixa.

**5144-E**  
05 pçs - caixa.

\*Compatível com lâmpada LED dimerizável.

220V/500W

**5144-E220**  
05 pçs - caixa.



### PLACA 2X4" CEGA - SUPORTE

**5011-E1**  
10 pçs - caixa.



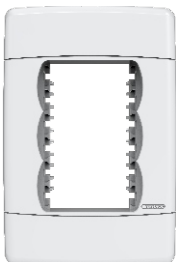
### PLACA 2X4" 1 MÓDULO - SUPORTE

**5011-E4**  
10 pçs - caixa.



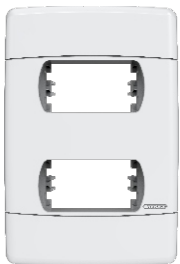
### PLACA 2X4" 2 MÓDULOS - SUPORTE

**5011-E5**  
10 pçs - caixa.



### PLACA 2X4" 3 MÓDULOS - SUPORTE

**5011-E6**  
10 pçs - caixa.



### PLACA 2X4" 2 MÓDULOS DISTANCIADOS - SUPORTE

**5011-E7**  
10 pçs - caixa.



### PLACA 4X4" CEGA - SUPORTE

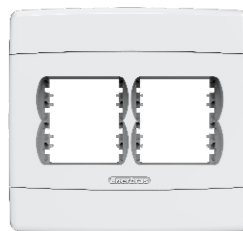
**5012-E1**  
05 pçs - caixa.

## Conjuntos | Linha Neo Sottile



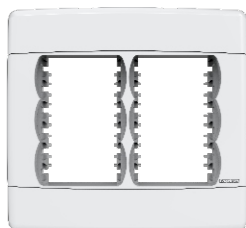
**PLACA 4X4'' 1+1 MÓDULOS  
- SUPORTE**

**5012-E4**  
05 pçs - caixa.



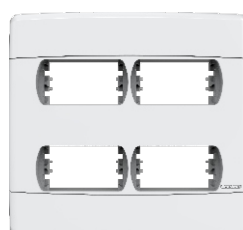
**PLACA 4X4'' 2+2 MÓDULOS  
- SUPORTE**

**5012-E5**  
05 pçs - caixa.



**PLACA 4X4'' 3+3 MÓDULOS  
- SUPORTE**

**5012-E6**  
05 pçs - caixa.



**PLACA 4X4'' 2+2 MÓDULOS  
DISTANCIADOS - SUPORTE**

**5012-E15**  
05 pçs - caixa.

**Linha Neo Sottile:** o equilíbrio perfeito entre curvas modernas e linhas retas, com **acabamento espelhado** e **design sofisticado** que leva elegância e requinte a qualquer ambiente.



## Conjuntos | Linha Sistema Neo Sottile



### INTERRUPTOR

10A 250V~

SIMPLES  
**5206-ES**  
20 pçs - caixa.

PARALELO  
**5206-EP**  
10 pçs - caixa.



### INTERRUPTOR CAMPAINHA

10A 250V~

**5206-EC**  
05 pçs - caixa.



### INTERRUPTOR 2 TECLAS

10A 250V~

SIMPLES  
**5207-ES**  
10 pçs - caixa.

PARALELO  
**5207-EP**  
10 pçs - caixa.



### INTERRUPTOR 1 TECLA + TOMADA

TOMADA 10A 250V~

SIMPLES  
**5209-ESN**  
10 pçs - caixa.

PARALELO  
**5209-EPN**  
10 pçs - caixa.



### INTERRUPTOR 1 TECLA + TOMADA

TOMADA 20A 250V~

SIMPLES  
**5299-ESN**  
10 pçs - caixa.

PARALELO  
**5299-EPN**  
10 pçs - caixa.



### TOMADA

TOMADA 10A 250V~

**5210-EN**  
20 pçs - caixa.

TOMADA 20A 250V~

**5229-EN**  
10 pçs - caixa.



### TOMADA DUPLA

TOMADA 10A 250V~

**5227-EN**  
10 pçs - caixa.

TOMADA 20A 250V~

**5297-EN**  
10 pçs - caixa.



### SAÍDA DE FIO FURO Ø 1/2"

**5211-E2**  
10 pçs - caixa.

## Conjuntos | Linha Sistema Neo Sottile



### VARIADOR DE LUMINOSIDADE

127V/250W

BIVOLT\*

**5244-E127**  
05 pçs - caixa.

**5244-E**  
05 pçs - caixa.

220V/500W

**5244-E220**  
05 pçs - caixa.

\*Compatível com lâmpada LED dimerizável.



### TOMADA RJ-45

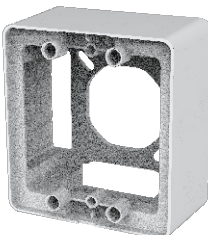
RJ-45 / CAT-5E

**5245-E**  
05 pçs - caixa.



### TOMADA RJ-11 TELEFONIA

**5246-E**  
05 pçs - caixa.

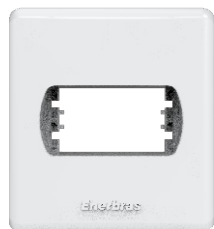


### CAIXA PADRÃO

**5255-E/P**  
(Embalagem individual)  
10 pçs - caixa.

**5255-E**  
(Granel)  
10 pçs - caixa.

## Placas | Linha Sistema Neo Sottile



### PLACA - 1 MÓDULO

**5211-E4**  
10 pçs - caixa.



### PLACA - 2 MÓDULOS

**5211-E5**  
10 pçs - caixa.

**Neo Sottile**, qualidade que se revela no encaixe.



## Módulos | Linha Neo Sottile



### INTERRUPTOR

10A 250V~

SIMPLES  
**5006-ES**  
20 pçs - caixa.

PARALELO  
**5006-EP**  
10 pçs - caixa.

PULSADOR  
**5006-EA**  
05 pçs - caixa.



### INTERRUPTOR CAMPAINHA

10A 250V~

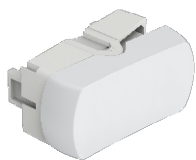
**5006-EC**  
05 pçs - caixa.



### INTERRUPTOR MINUTERIA

10A 250V~

**5006-EM**  
05 pçs - caixa.



### INTERRUPTOR INTERMEDIÁRIO

10A 250V~

**5037-E**  
05 pçs - caixa.



### INTERRUPTOR BIPOLAR 10A

10A 250V~

SIMPLES  
**5038-ES**  
05 pçs - caixa.

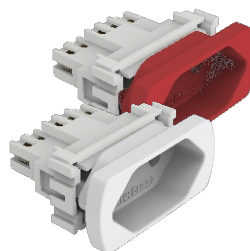
PARALELO  
(SEM GRAVAÇÃO)  
**5038-EP**  
05 pçs - caixa.



### INTERRUPTOR BIPOLAR 25A

25A 250V~

**5025-E**  
05 pçs - caixa.



### TOMADA 10A

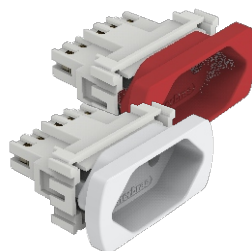
10A 250V~

BRANCA

**VERMELHA**

**5010-EN**  
20 pçs - caixa.

**5010-ENVM**  
10 pçs - caixa.



### TOMADA 20A

20A 250V~

BRANCA

**VERMELHA**

**5029-EN**  
20 pçs - caixa.

**5029-ENVM**  
10 pçs - caixa.



### TOMADA DE RECARGA USB TIPO A

USB (5V/2.0A)

**5080-EN**  
05 pçs - caixa.



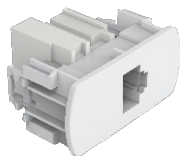
### TOMADA DE RECARGA USB TIPO C

USB (5V/3.0A)

**5082-E**  
02 pçs - caixa.

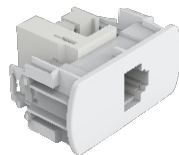
## Módulos | Linha Neo Sottile

### TOMADA RJ-45 / CAT-5E



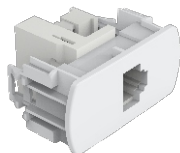
**5045-E**  
05 pçs - caixa.

### TOMADA RJ-45 / CAT-6



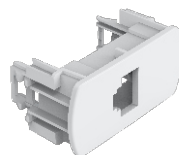
**5045-E/C6**  
05 pçs - caixa.

### TOMADA RJ-11 TELEFONIA



**5046-E**  
05 pçs - caixa.

### PORTA KEYSTONE



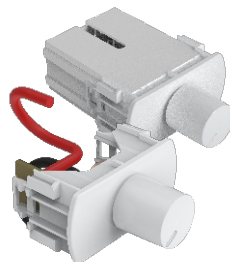
**5003-E**  
10 pçs - caixa.

### CIGARRA CAMPAINHA BIVOLT



**5060-E**  
05 pçs - caixa.

### VARIADOR DE LUMINOSIDADE



127V/250W

BIVOLT\*

**5044-E127**  
05 pçs - caixa.

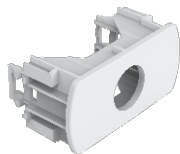
**5044-E**  
05 pçs - caixa.

220V/500W

**5044-E220**  
05 pçs - caixa.

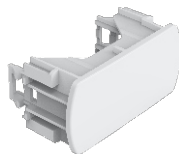
\*Compatível com lâmpada LED dimerizável.

### SAÍDA DE FIO FURO Ø ½"



**5001-E**  
10 pçs - caixa.

### MÓDULO CEGO



**5000-E**  
10 pçs - caixa.

De tomadas a módulos USB,  
**soluções** que acompanham o  
seu dia a dia.



## Linha para **Móveis**

Além do uso residencial, esta linha também foi pensada para atender as marcenarias, entregando inúmeras possibilidades de móveis personalizados e funcionais.

Os conjuntos de interruptores e tomadas são práticos, além da sua instalação ser facilitada, com encaixe preciso e sem a necessidade de parafusos.

### Disponível na cor:

Branco

Preto



Proteção  
Anti-chama



Proteção  
Anti-UV



Tomadas  
Padrão ABNT



Acabamento  
Brilhante

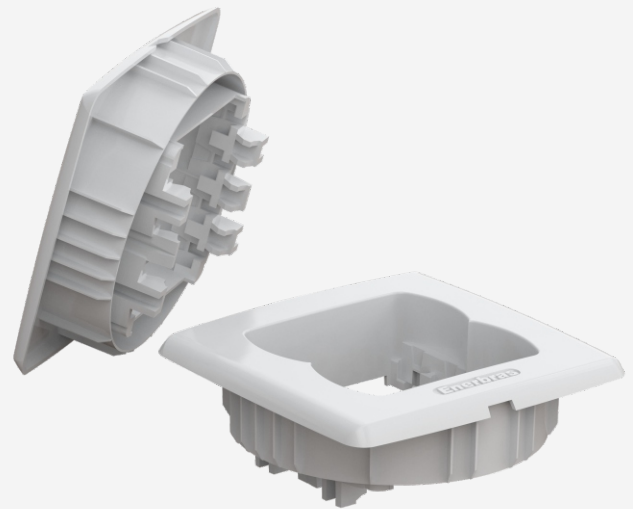
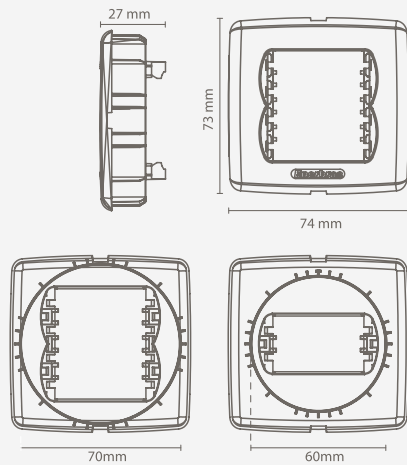
**1**  
ano

Garantia  
de 1 ano  
\*Contra defeitos  
de fabricação.

### Características Técnicas:

- *Terminais das tomadas com elevada elasticidade e maior pressão de contato.*
- *Contatos dos interruptores em prata e cobre (biometálico).*
- *Encaixe preciso, sem parafuso.*
- *Sistema reforçado de fixação dos módulos garantindo grande resistência à remoção acidental.*

### Dimensões do produto:





**INTERRUPTOR 1 TECLA**

10A 250V~ BRANCA	<b>PRETA</b>
SIMPLES <b>6206-ES</b> 05 pçs - caixa.	SIMPLES <b>6206-ES/P</b> 05 pçs - caixa.
PARALELO <b>6206-EP</b> 05 pçs - caixa.	PARALELO <b>6206-EP/P</b> 05 pçs - caixa.



**INTERRUPTOR 1 TECLA + TOMADA**

TOMADA 10A 250V~ BRANCA	<b>PRETA</b>
SIMPLES <b>6209-ESN</b> 05 pçs - caixa.	SIMPLES <b>6209-ESN/P</b> 05 pçs - caixa.
PARALELO <b>6209-EPN</b> 05 pçs - caixa.	PARALELO <b>6209-ESN/P</b> 05 pçs - caixa.



**INTERRUPTOR 1 TECLA + TOMADA**

TOMADA 20A 250V~ BRANCA	<b>PRETA</b>
SIMPLES <b>6299-ESN</b> 05 pçs - caixa.	SIMPLES <b>6299-ESN/P</b> 05 pçs - caixa.
PARALELO <b>6299-EPN</b> 05 pçs - caixa.	PARALELO <b>6299-EPN/P</b> 05 pçs - caixa.



**TOMADA**

TOMADA 10A 250V~ BRANCA	<b>PRETA</b>
<b>6210-EN</b> 05 pçs - caixa.	<b>6210-EN/P</b> 05 pçs - caixa.
TOMADA 20A 250V~ BRANCA	<b>PRETA</b>
<b>6229-EN</b> 05 pçs - caixa.	<b>6229-EN/P</b> 05 pçs - caixa.



**TOMADA DUPLA**

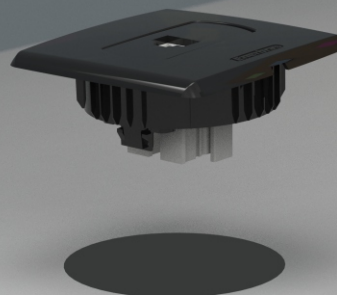
TOMADA 10A 250V~ BRANCA	<b>PRETA</b>
<b>6227-EN</b> 05 pçs - caixa.	<b>6227-EN/P</b> 05 pçs - caixa.
TOMADA 20A 250V~ BRANCA	<b>PRETA</b>
<b>6297-EN</b> 05 pçs - caixa.	<b>6297-EN/P</b> 05 pçs - caixa.



**SÁIDA DE FIO FURO Ø 1/2"**

BRANCA	<b>PRETA</b>
<b>6211-E2</b> 05 pçs - caixa.	<b>6211-E2/P</b> 05 pçs - caixa.

**Linha Móveis:** é furar,  
encaixar e pronto.





# Linha **Reale**

Uma experiência sensorial, com toque aveludado, combinado com linhas suaves, expressa graciosidade. Seu design é ao mesmo tempo sofisticado e robusto, dando a sensação de opulência e sobriedade.

Produzida na cor branca, sua superfície acetinada traz suavidade ao toque e discrição à decoração.

Reale é uma linha modular completa com grande variedade de módulos e conjuntos.

Design moderno que combina com qualquer ambiente. Uma verdadeira obra de arte.

Interruptores certificados conforme portaria do Inmetro nº28/2022, OCP-0004, TÜV RHEINLAND, segurança, compulsório.

Tomadas certificadas conforme portaria do Inmetro nº90/2022, OCP-0004, TÜV RHEINLAND, segurança, compulsório.

## Disponível na cor:

Branco



Proteção  
Anti-chama



Proteção  
Anti-UV



Tomadas  
Padrão ABNT



Acabamento  
Acetinado

**1**  
ano

Garantia  
de 1 ano  
\*Contra defeitos  
de fabricação.

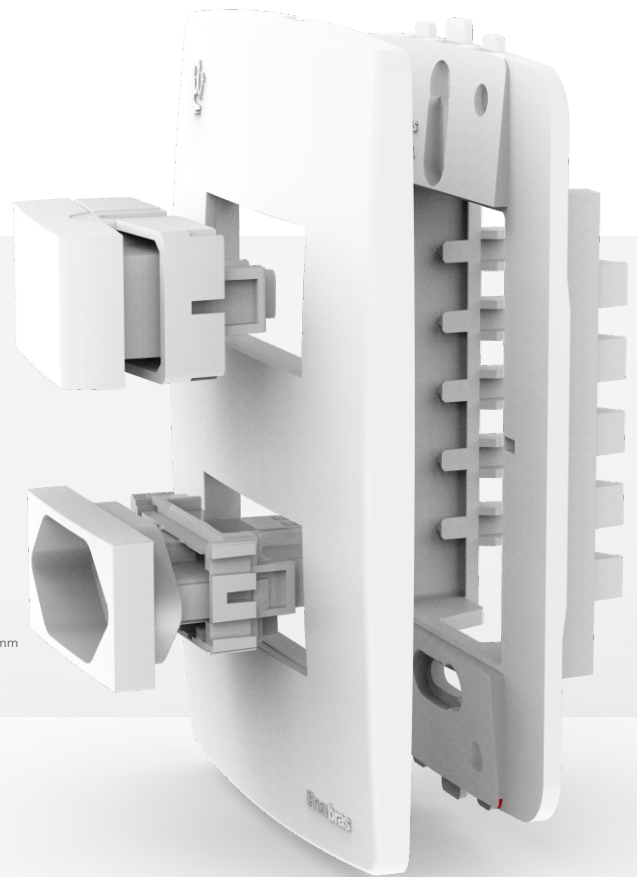
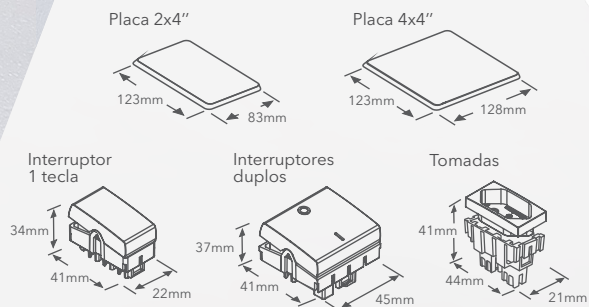


Linea bras

### Características Técnicas:

- Terminais das tomadas com elevada elasticidade e maior pressão de contato;
- Contatos dos interruptores em prata e cobre (biometálico);
- Placas maiores para a correção na caixa de passagem após a introdução do parafuso;
- Suporte com ajuste de posição na caixa de passagem após a introdução do parafuso;
- Sistema reforçado de fixação dos módulos garantindo grande resistência à remoção acidental.

### Dimensões do produto:



## Conjuntos | Linha Reale



### INTERRUPTOR

10A 250V~

SIMPLES  
**806-ES**  
20 pçs - caixa.

PARALELO  
**806-EP**  
10 pçs - caixa.



### INTERRUPTOR CAMPAINHA

10A 250V~

**806-EC**  
05 pçs - caixa.



### INTERRUPTOR 2 TECLAS

10A 250V~

SIMPLES  
**807-ES**  
10 pçs - caixa.

PARALELO  
**807-EP**  
10 pçs - caixa.

SIMPLES/PARALELO  
**807-ESP**  
10 pçs - caixa.



### INTERRUPTOR 3 TECLAS

10A 250V~

SIMPLES  
**808-ES**  
10 pçs - caixa.

PARALELO  
**808-EP**  
10 pçs - caixa.



### INTERRUPTOR 1 TECLA + TOMADA

TOMADA 10A 250V~

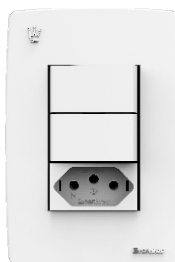
SIMPLES  
**809-ESN**  
10 pçs - caixa.

PARALELO  
**809-EPN**  
10 pçs - caixa.

TOMADA 20A 250V~

SIMPLES  
**899-ESN**  
10 pçs - caixa.

PARALELO  
**899-EPN**  
10 pçs - caixa.



### INTERRUPTOR 2 TECLAS + TOMADA

TOMADA 10A 250V~

SIMPLES  
**828-ESN**  
10 pçs - caixa.

PARALELO  
**828-EPN**  
10 pçs - caixa.

TOMADA 20A 250V~

SIMPLES  
**898-ESN**  
10 pçs - caixa.

PARALELO  
**898-EPN**  
10 pçs - caixa.



### TOMADA

TOMADA 10A 250V~

**810-EN**  
20 pçs - caixa.

TOMADA 20A 250V~

**829-EN**  
20 pçs - caixa.



### TOMADA DUPLA

TOMADA 10A 250V~

**827-EN**  
10 pçs - caixa.

TOMADA 20A 250V~

**897-EN**  
10 pçs - caixa.

## Conjuntos | Linha Reale



### TOMADA RJ-45

RJ-45 / CAT-5E

**845-E**  
05 pçs - caixa.

RJ-45/CAT-6

**845-E/C6**  
05 pçs - caixa.



### TOMADA RJ-11 TELEFONIA

**846-E**  
05 pçs - caixa.



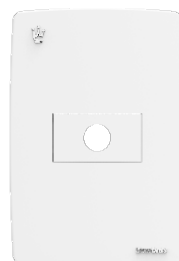
### CIGARRA CAMPAINHA BIVOLT

**860-E**  
05 pçs - caixa.



### TOMADA COAXIAL / ANTENA TV

**875-E**  
05 pçs - caixa.



### SAÍDA DE FIO FURO Ø ½"

**811-E2**  
10 pçs - caixa.



### VARIADOR DE LUMINOSIDADE

127V/250W

BIVOLT\*

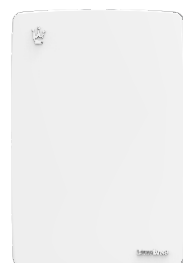
**844-E127**  
05 pçs - caixa.

**844-E**  
05 pçs - caixa.

\*Compatível com lâmpada LED dimerizável.

220V/500W

**844-E220**  
05 pçs - caixa.



### PLACA 2X4" CEGA + SUPORTE

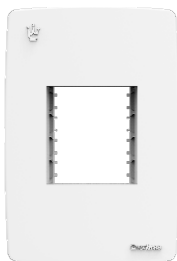
**811-E1**  
10 pçs - caixa.



### PLACA 2X4" 1 MÓDULO + SUPORTE

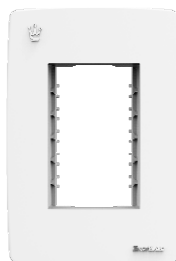
**811-E4**  
10 pçs - caixa.

## Conjuntos | Linha Reale



### PLACA 2X4'' 2 MÓDULOS + SUPORTE

**811-E5**  
10 pçs - caixa.



### PLACA 2X4'' 3 MÓDULOS + SUPORTE

**811-E6**  
10 pçs - caixa.



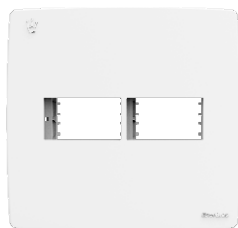
### PLACA 2X4'' 2 MÓDULOS DISTANCIADOS + SUPORTE

**811-E7**  
10 pçs - caixa.



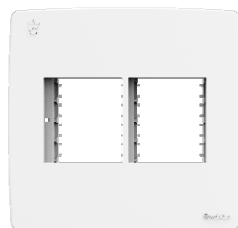
### PLACA 4X4'' CEGA + SUPORTE

**812-E1**  
05 pçs - caixa.



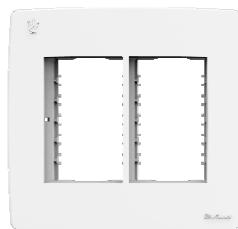
### PLACA 4X4'' 1+1 MÓDULOS + SUPORTE

**812-E4**  
05 pçs - caixa.



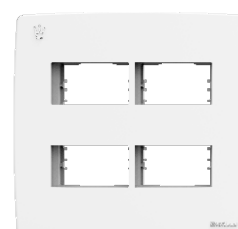
### PLACA 4X4'' 2+2 MÓDULOS + SUPORTE

**812-E5**  
05 pçs - caixa.



### PLACA 4X4'' 3+3 MÓDULOS + SUPORTE

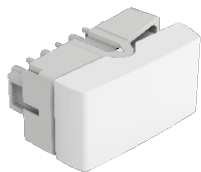
**812-E6**  
05 pçs - caixa.



### PLACA 4X4'' 2+2 MÓDULOS DISTANCIADOS + SUPORTE

**812-E15**  
05 pçs - caixa.

## Módulos | Linha Reale



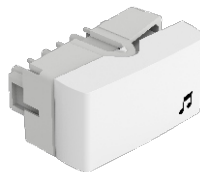
### INTERRUPTOR

10A 250V~

SIMPLES  
**706-ES**  
20 pçs - caixa.

PARALELO  
**706-EP**  
10 pçs - caixa.

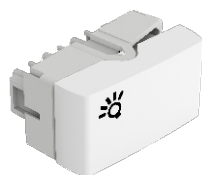
PULSADOR  
**706-EA**  
05 pçs - caixa.



### INTERRUPTOR CAMPAINHA

10A 250V~

**706-EC**  
05 pçs - caixa.



### INTERRUPTOR MINUTERIA

10A 250V~

**706-EM**  
05 pçs - caixa.



### INTERRUPTOR INTERMEDIÁRIO

10A 250V~

SIMPLES  
**737-E**  
05 pçs - caixa.



### INTERRUPTOR BIPOLAR 10A

10A 250V~

SIMPLES  
**738-ES**  
05 pçs - caixa.

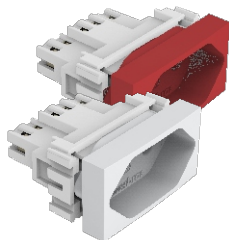
PARALELO  
(SEM GRAVAÇÃO)  
**738-EP**  
05 pçs - caixa.



### INTERRUPTOR BIPOLAR 25A

25A 250V~

**725-E**  
05 pçs - caixa.



### TOMADA 10A

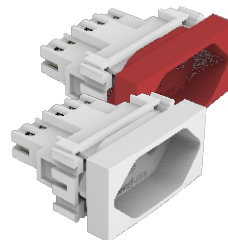
10A 250V~

BRANCA

**VERMELHA**

**710-EN**  
20 pçs - caixa.

**710-ENVM**  
10 pçs - caixa.



### TOMADA 20A

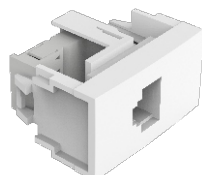
20A 250V~

BRANCA

**VERMELHA**

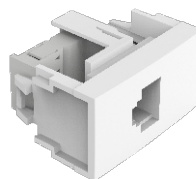
**729-EN**  
20 pçs - caixa.

**729-ENVM**  
10 pçs - caixa.



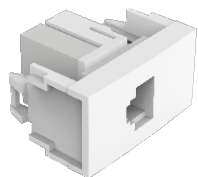
### TOMADA RJ-45 / CAT-5E

**745-E**  
05 pçs - caixa.



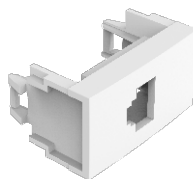
### TOMADA RJ-45 / CAT-6

**745-E/C6**  
05 pçs - caixa.



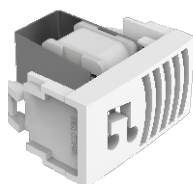
## TOMADA RJ-11 TELEFONIA

**746-E**  
05 pçs - caixa.



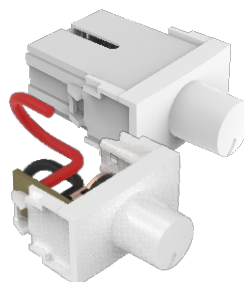
## PORTA KEYSTONE

**703-E**  
10 pçs - caixa.



## CIGARRA CAMPAINHA BIVOLT

**760-E**  
05 pçs - caixa.



## VARIADOR DE LUMINOSIDADE

127V/250W

BIVOLT\*

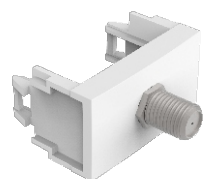
**744-E127**  
05 pçs - caixa.

**744-E**  
05 pçs - caixa.

220V/500W

**744-E220**  
05 pçs - caixa.

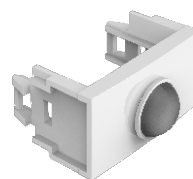
\*Compatível com lâmpada LED dimerizável.



## TOMADA COAXIAL / ANTENA TV

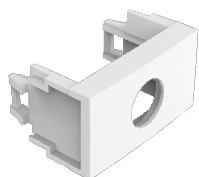
20A 250V~

**775-E**  
05 pçs - caixa.



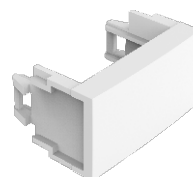
## SENSOR DE PRESENÇA COM FOTOCELULA

**748-E**  
05 pçs - caixa.



## SAÍDA DE FIO FURO Ø 1/2"

**701-E**  
10 pçs - caixa.



## MÓDULO CEGO

**700-E**  
10 pçs - caixa.



# Linha **Lumino**

Traz modernidade à sua decoração, cativando por seu aspecto alegre e jovial.

Garante contornos levemente arqueados com superfície plana e adaptável, mantendo a funcionalidade e garantindo mais brilho para o seu ambiente.

Produzida com material nobre, a superfície lisa da placa impede o acúmulo de sujeira.

Interruptores certificados conforme portaria do Inmetro nº28/2022, OCP-0004, TÜV RHEINLAND, segurança, compulsório.

Tomadas certificadas conforme portaria do Inmetro nº90/2022, OCP-0004, TÜV RHEINLAND, segurança, compulsório.

## Disponível na cor:

Branco



Proteção  
Anti-chama



Proteção  
Anti-UV



Tomadas  
Padrão ABNT



Acabamento  
Brilhante

1  
ano

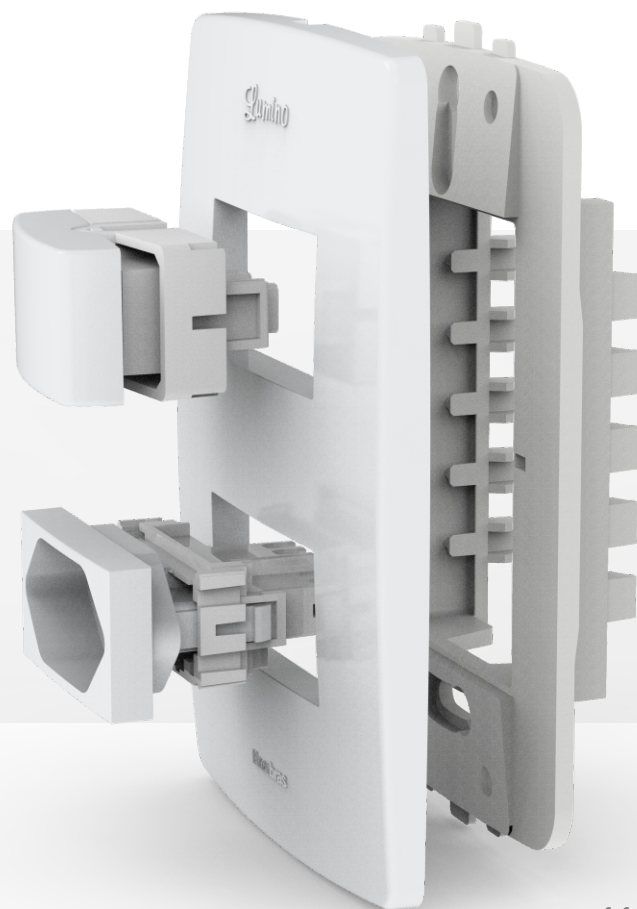
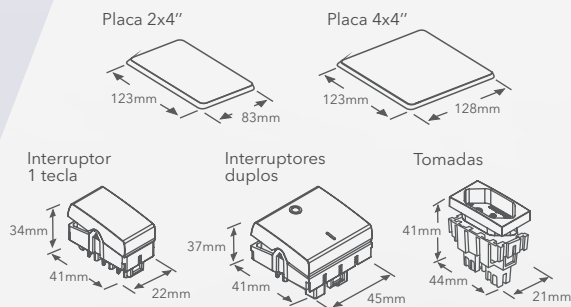
Garantia  
de 1 ano  
\*Contra defeitos  
de fabricação.



### Características Técnicas:

- Terminais das tomadas com elevada elasticidade e maior pressão de contato.
- Contatos dos interruptores em prata e cobre (biometálico).
- Placas maiores para a correção na caixa de passagem após a introdução do parafuso.
- Suporte com ajuste de posição na caixa de passagem após a introdução do parafuso.
- Sistema reforçado de fixação dos módulos garantindo grande resistência à remoção acidental.

### Dimensões do produto:



## Conjuntos | Linha Lumino



### INTERRUPTOR

10A 250V~

SIMPLES  
**1806-ES**  
20 pçs - caixa.

PARALELO  
**1806-EP**  
10 pçs - caixa.



### INTERRUPTOR CAMPAINHA

10A 250V~

**1806-EC**  
05 pçs - caixa.



### INTERRUPTOR 2 TECLAS

10A 250V~

SIMPLES  
**1807-ES**  
10 pçs - caixa.

PARALELO  
**1807-EP**  
10 pçs - caixa.



### INTERRUPTOR 3 TECLAS

10A 250V~

SIMPLES  
**1808-ES**  
10 pçs - caixa.

PARALELO  
**1808-EP**  
10 pçs - caixa.



### INTERRUPTOR 1 TECLA + TOMADA

TOMADA 10A 250V~

SIMPLES  
**1809-ESN**  
10 pçs - caixa.

PARALELO  
**1809-EPN**  
10 pçs - caixa.

TOMADA 20A 250V~

SIMPLES  
**1899-ESN**  
10 pçs - caixa.

PARALELO  
**1899-EPN**  
10 pçs - caixa.



### INTERRUPTOR 2 TECLAS + TOMADA

TOMADA 10A 250V~

SIMPLES  
**1828-ESN**  
10 pçs - caixa.

PARALELO  
**1828-EPN**  
10 pçs - caixa.

TOMADA 20A 250V~

SIMPLES  
**1898-ESN**  
10 pçs - caixa.

PARALELO  
**1898-EPN**  
10 pçs - caixa.



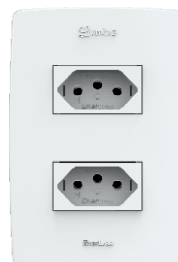
### TOMADA

TOMADA 10A 250V~

**1810-EN**  
20 pçs - caixa.

TOMADA 20A 250V~

**1829-EN**  
20 pçs - caixa.



### TOMADA DUPLA

TOMADA 10A 250V~

**1827-EN**  
10 pçs - caixa.

TOMADA 20A 250V~

**1897-EN**  
10 pçs - caixa.

## Conjuntos | Linha Lumino



### TOMADA RJ-45

RJ-45 / CAT-5E

**1845-E**  
05 pçs - caixa.

RJ-45/CAT-6

**1845-E/C6**  
05 pçs - caixa.



### TOMADA RJ-11 TELEFONIA

**1846-E**  
05 pçs - caixa.



### CIGARRA CAMPAINHA BIVOLT

**1860-E**  
05 pçs - caixa.



### TOMADA COAXIAL / ANTENA TV

**1875-E**  
05 pçs - caixa.



### SAÍDA DE FIO FURO Ø ½" + SUPORTE

**1811-E2**  
10 pçs - caixa.



### VARIADOR DE LUMINOSIDADE

127V/250W

BIVOLT\*

**1844-E127**  
05 pçs - caixa.

**1844-E**  
05 pçs - caixa.

\*Compatível com lâmpada LED dimerizável

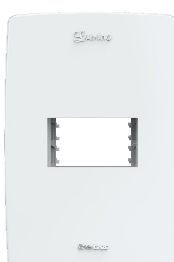
220V/500W

**1844-E220**  
05 pçs - caixa.



### PLACA 2X4" CEGA + SUPORTE

**1811-E1**  
10 pçs - caixa.



### PLACA 2X4" 1 MÓDULO + SUPORTE

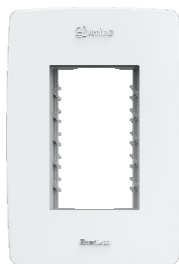
**1811-E4**  
10 pçs - caixa.

## Conjuntos | Linha Lumino



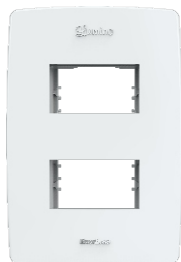
### PLACA 2X4'' 2 MÓDULOS + SUPORTE

**1811-E5**  
10 pçs - caixa.



### PLACA 2X4'' 3 MÓDULOS + SUPORTE

**1811-E6**  
10 pçs - caixa.



### PLACA 2X4'' 2 MÓDULOS DISTANCIADOS + SUPORTE

**1811-E7**  
10 pçs - caixa.



### PLACA 4X4'' CEGA + SUPORTE

**1812-E1**  
05 pçs - caixa.



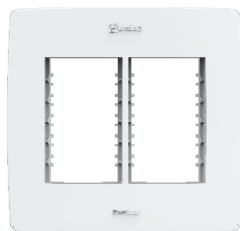
### PLACA 4X4'' 1+1 MÓDULOS + SUPORTE

**1812-E4**  
05 pçs - caixa.



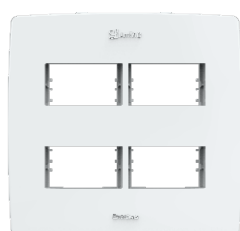
### PLACA 4X4'' 2+2 MÓDULOS + SUPORTE

**1812-E5**  
05 pçs - caixa.



### PLACA 4X4'' 3+3 MÓDULOS + SUPORTE

**1812-E6**  
05 pçs - caixa.



### PLACA 4X4'' 2+2 MÓDULOS DISTANCIADOS + SUPORTE

**1812-E15**  
05 pçs - caixa.

## Módulos | Linha Lumino



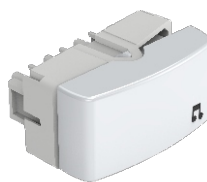
### INTERRUPTOR

10A 250V~

SIMPLES  
**1706-ES**  
20 pçs - caixa.

PULSADOR  
**1706-EA**  
05 pçs - caixa.

PARALELO  
**1706-EP**  
10 pçs - caixa.



### INTERRUPTOR CAMPAINHA

10A 250V~

**1706-EC**  
05 pçs - caixa.



### INTERRUPTOR MINUTERIA

10A 250V~

**1706-EM**  
05 pçs - caixa.



### INTERRUPTOR INTERMEDIÁRIO

10A 250V~

SIMPLES  
**1737-E**  
05 pçs - caixa.



### INTERRUPTOR BIPOLAR 10A

10A 250V~

SIMPLES  
**1738-ES**  
05 pçs - caixa.

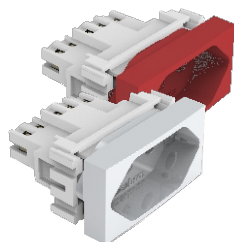
PARALELO  
(SEM GRAVAÇÃO)  
**1738-EP**  
05 pçs - caixa.



### INTERRUPTOR BIPOLAR 25A

25A 250V~

**1725-E**  
05 pçs - caixa.



### TOMADA 10A

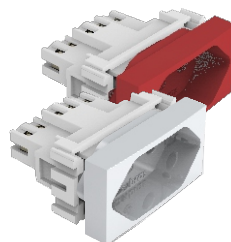
10A 250V~

BRANCA

**1710-EN**  
20 pçs - caixa.

**VERMELHA**

**710-ENVM**  
20 pçs - caixa.



### TOMADA 20A

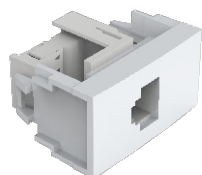
20A 250V~

BRANCA

**1729-EN**  
20 pçs - caixa.

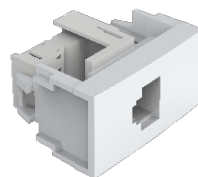
**VERMELHA**

**729-ENVM**  
10 pçs - caixa.



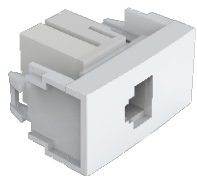
### TOMADA RJ-45 / CAT-5E

**1745-E**  
05 pçs - caixa.



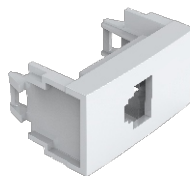
### TOMADA RJ-45 / CAT-6

**1745-E/C6**  
05 pçs - caixa.



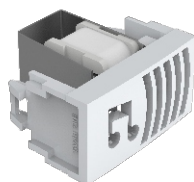
## TOMADA RJ-11 TELEFONIA

**1746-E**  
05 pçs - caixa.



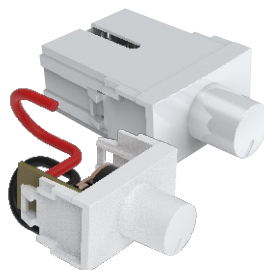
## PORTA KEYSTONE

**1703-E**  
10 pçs - caixa.



## CIGARRA CAMPAINHA BIVOLT

**1760-E**  
05 pçs - caixa.



## VARIADOR DE LUMINOSIDADE

127V/250W

BIVOLT\*

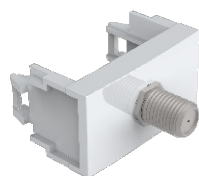
**1744-E127**  
05 pçs - caixa.

**1744-E**  
05 pçs - caixa.

220V/500W

\*Compatível com lâmpada LED dimerizável

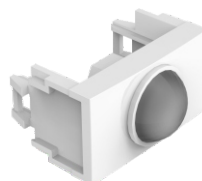
**1744-E220**  
05 pçs - caixa.



## TOMADA COAXIAL / ANTENA TV

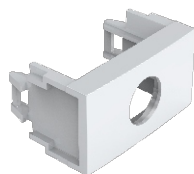
20A 250V~

**1775-E**  
05 pçs - caixa.



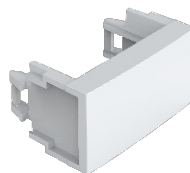
## SENSOR DE PRESENÇA COM FOTOCELULA

**1748-E**  
05 pçs - caixa.



## SAÍDA DE FIO FURO Ø 1/2"

**1701-E**  
10 pçs - caixa.



## MÓDULO CEGO

**1700-E**  
10 pçs - caixa.



# Linha Artis

Clássica e atemporal, Artis revela traços finos e sem excesso, ideal para um projeto prático e funcional.

Apresenta fixadores aparentes e mecanismos levemente emoldurados, manifestando ousadia, sem abandonar a sutileza.

Acabamento brilhante e linhas suavizadas.

Prática e funcional, Artis é uma linha monobloco que conta com grande variedade de conjuntos e placas.

Interruptores certificados conforme portaria do Inmetro nº28/2022, OCP-0004, TÜV RHEINLAND, segurança, compulsório.

Tomadas certificadas conforme portaria do Inmetro nº90/2022, OCP-0004, TÜV RHEINLAND, segurança, compulsório.

## Disponível na cor:

Branco

Preto



Proteção  
Anti-chama



Proteção  
Anti-UV



Tomadas  
Padrão ABNT



Acabamento  
Brilhante

1  
ano

Garantia  
de 1 ano  
\*Contra defeitos  
de fabricação.

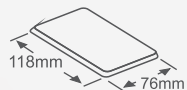


### Características Técnicas:

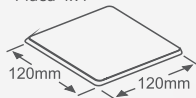
- Terminais das tomadas com elevada elasticidade e maior pressão de contato.
- Contatos dos interruptores em prata e cobre (biometálico).
- Acompanha parafusos autoatarraxantes para fixação.
- Tensão nominal para Tomadas e Interruptores: 250V~.
- Corrente nominal para Interruptores: 10A.
- Corrente nominal para Tomadas: 10A ou 20A.

### Dimensões do produto:

Placa 2x4"



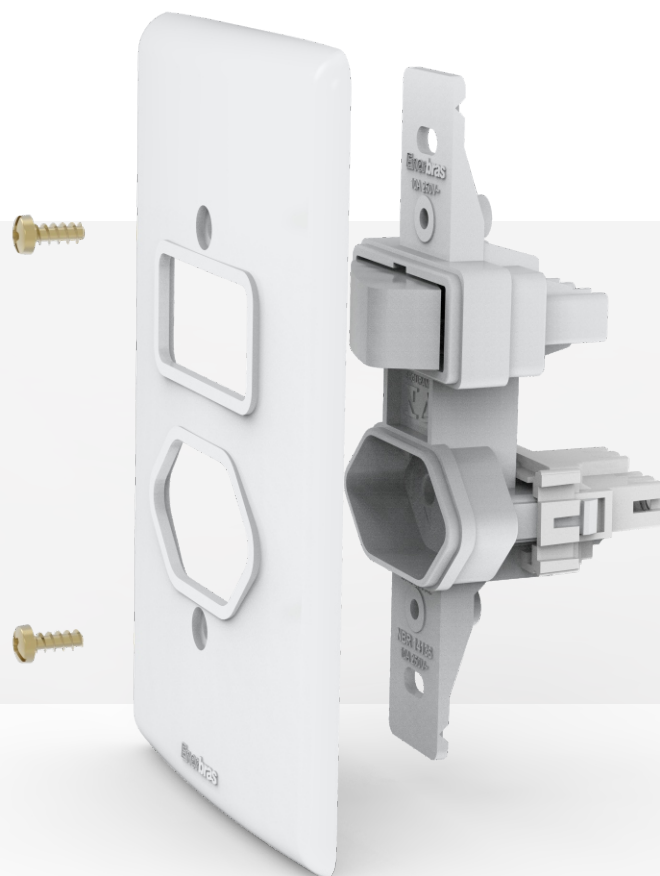
Placa 4x4"



Placa redonda 3"



Placa redonda 4"



## Conjuntos | Linha Artis



### INTERRUPTOR

10A 250V~  
BRANCA

**PRETA**

SIMPLES  
**106-ES**  
20 pçs - caixa.

SIMPLES  
**106-ES/P**  
20 pçs - caixa.

PARALELO  
**106-EP**  
10 pçs - caixa.

PARALELO  
**106-EP/P**  
20 pçs - caixa.



### INTERRUPTOR CAMPAINHA

10A 250V~  
BRANCA

**PRETA**

**106-EC**  
05 pçs - caixa.

**106-EC/P**  
05 pçs - caixa.



### INTERRUPTOR MINUTERIA

10A 250V~  
BRANCA

**PRETA**

**106-EM**  
05 pçs - caixa.

**106-EM/P**  
05 pçs - caixa.



### INTERRUPTOR INTERMEDIÁRIO

10A 250V~  
BRANCA

**PRETA**

**137-E**  
05 pçs - caixa.

**137-E/P**  
05 pçs - caixa.



### INTERRUPTOR BIPOLAR 10A

10A 250V~  
BRANCA

**PRETA**

SIMPLES  
**138-ES**  
05 pçs - caixa.

SIMPLES  
**138-ES/P**  
05 pçs - caixa.

PARALELO  
(SEM GRAVAÇÃO)  
**138-EP**  
05 pçs - caixa.

PARALELO  
(SEM GRAVAÇÃO)  
**138-EP/P**  
05 pçs - caixa.



### INTERRUPTOR 2 TECLAS

10A 250V~  
BRANCA

**PRETA**

SIMPLES  
**107-ES**  
10 pçs - caixa.

SIMPLES  
**107-ES/P**  
10 pçs - caixa.

PARALELO  
**107-EP**  
10 pçs - caixa.

PARALELO  
**107-EP/P**  
10 pçs - caixa.



### INTERRUPTOR 3 TECLAS

10A 250V~  
BRANCA

**PRETA**

SIMPLES  
**108-ES**  
10 pçs - caixa.

SIMPLES  
**108-ES/P**  
10 pçs - caixa.

PARALELO  
**108-EP**  
10 pçs - caixa.

PARALELO  
**108-EP/P**  
10 pçs - caixa.



### INTERRUPTOR 1 TECLA + TOMADA

TOMADA 10A 250V~

BRANCA

**PRETA**

SIMPLES  
**109-ESN**  
10 pçs - caixa.

SIMPLES  
**109-ESN/P**  
10 pçs - caixa.

PARALELO  
**109-EPN**  
10 pçs - caixa.

PARALELO  
**109-EPN/P**  
10 pçs - caixa.

# Conjuntos | Linha Artis



## INTERRUPTOR 1 TECLA + TOMADA

TOMADA 20A 250V~

BRANCA

SIMPLES  
**199-ESN**  
10 pçs - caixa.

PARALELO  
**199-EPN**  
10 pçs - caixa.

PRETA

SIMPLES  
**199-ESN/P**  
10 pçs - caixa.

PARALELO  
**199-EPN/P**  
10 pçs - caixa.



## INTERRUPTOR 2 TECLAS + TOMADA

TOMADA 10A 250V~

BRANCA

SIMPLES  
**128-ESN**  
10 pçs - caixa.

PARALELO  
**128-EPN**  
10 pçs - caixa.

SIMPLES/  
PARALELO  
**128-ESPN**  
10 pçs - caixa.

PRETA

SIMPLES  
**128-ESN/P**  
10 pçs - caixa.

PARALELO  
**128-EPN/P**  
10 pçs - caixa.

SIMPLES/  
PARALELO  
**128-ESPN/P**  
10 pçs - caixa.



## INTERRUPTOR 2 TECLAS + TOMADA

TOMADA 20A 250V~

BRANCA

SIMPLES  
**198-ESN**  
10 pçs - caixa.

PARALELO  
**198-EPN**  
10 pçs - caixa.

SIMPLES/  
PARALELO  
**198-ESPN**  
10 pçs - caixa.

PRETA

SIMPLES  
**198-ESN/P**  
10 pçs - caixa.

PARALELO  
**198-EPN/P**  
10 pçs - caixa.



## TOMADA

TOMADA 10A 250V~

BRANCA

**110-EN**  
40 pçs - caixa.

VERMELHA

**110-ENVM**  
10 pçs - caixa.

PRETA

**110-EN/P**  
40 pçs - caixa.



## TOMADA

TOMADA 20A 250V~

BRANCA

**129-EN**  
20 pçs - caixa.

VERMELHA

**129-ENVM**  
10 pçs - caixa.

PRETA

**129-EN/P**  
20 pçs - caixa.



## TOMADA VERTICAL

TOMADA 10A 250V~

BRANCA

**169-EN**  
20 pçs - caixa.

VERMELHA

**169-ENVM**  
10 pçs - caixa.

PRETA

**169-EN/P**  
20 pçs - caixa.



## TOMADA VERTICAL

TOMADA 20A 250V~

BRANCA

**179-EN**  
20 pçs - caixa.

VERMELHA

**179-ENVM**  
10 pçs - caixa.

PRETA

**179-EN/P**  
20 pçs - caixa.



## TOMADA DUPLA

TOMADA 10A 250V~

BRANCA

**127-EN**  
10 pçs - caixa.

VERMELHA

**197-EN**  
10 pçs - caixa.

PRETA

**127-EN/P**  
10 pçs - caixa.

**197-EN/P**  
10 pçs - caixa.

## Conjuntos | Linha Artis



### TOMADA RJ-45

RJ-45 / CAT-5E

BRANCA

**145-E**  
05 pçs - caixa.

PRETA

**145-E/P**  
05 pçs - caixa.



### TOMADA DUPLA RJ-45

RJ-45 / CAT-5E

BRANCA

**145-E2**  
05 pçs - caixa.

PRETA

**145-E2/P**  
05 pçs - caixa.



### VARIADOR DE LUMINOSIDADE

127V/250W

**144-E127**  
05 pçs - caixa.

220V/500W

**144-E220**  
05 pçs - caixa.



### PLACA 2X4" CEGA

BRANCA

**111-E1**  
40 pçs - caixa.

PRETA

**111-E1/P**  
40 pçs - caixa.



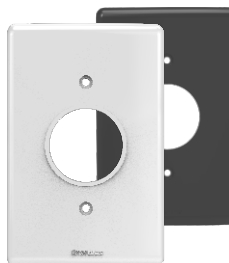
### PLACA 2X4" COM FURO Ø 1/2"

BRANCA

**111-E2**  
40 pçs - caixa.

PRETA

**111-E2/P**  
40 pçs - caixa.



### PLACA 2X4" POSTO REDONDO

BRANCA

**111-E3**  
40 pçs - caixa.

PRETA

**111-E3/P**  
40 pçs - caixa.



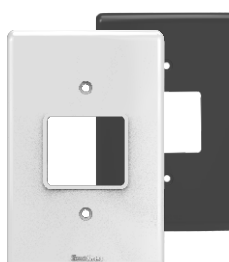
### PLACA 2X4" PARA 1 TECLA

BRANCA

**111-E4**  
40 pçs - caixa.

PRETA

**111-E4/P**  
40 pçs - caixa.



### PLACA 2X4" PARA 2 TECLAS

BRANCA

**111-E5**  
40 pçs - caixa.

PRETA

**111-E5/P**  
40 pçs - caixa.

## Conjuntos | Linha Artis



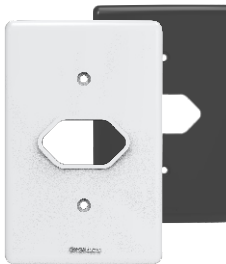
### PLACA 2X4" PARA 3 TECLAS

BRANCA

**111-E6**  
40 pçs - caixa.

PRETA

**111-E6/P**  
40 pçs - caixa.



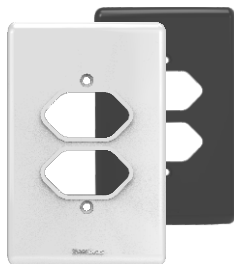
### PLACA 2X4" PARA 1 TOMADA

BRANCA

**111-E11**  
40 pçs - caixa.

PRETA

**111-E11/P**  
40 pçs - caixa.



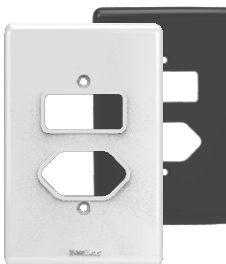
### PLACA 2X4" PARA TOMADA DUPLA

BRANCA

**111-E12**  
40 pçs - caixa.

PRETA

**111-E12/P**  
40 pçs - caixa.



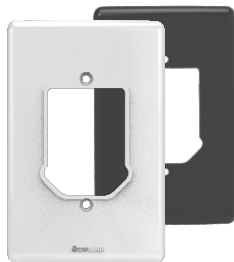
### PLACA 2X4" PARA 1 TECLA + TOMADA

BRANCA

**111-E13**  
40 pçs - caixa.

PRETA

**111-E13/P**  
40 pçs - caixa.



### PLACA 2X4" PARA 2 TECLAS + TOMADA

BRANCA

**111-E14**  
40 pçs - caixa.

PRETA

**111-E14/P**  
40 pçs - caixa.



### PLACA 4X4" CEGA

BRANCA

**112-E1**  
20 pçs - caixa.

PRETA

**112-E1/P**  
20 pçs - caixa.



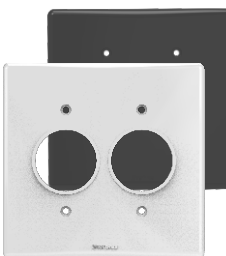
### PLACA 4X4" COM FURO Ø 1/2"

BRANCA

**112-E2**  
20 pçs - caixa.

PRETA

**112-E2/P**  
20 pçs - caixa.



### PLACA 4X4" 1+1 POSTO REDONDO

BRANCA

**112-E3**  
40 pçs - caixa.

PRETA

**112-E3/P**  
40 pçs - caixa.

## Conjuntos | Linha Artis



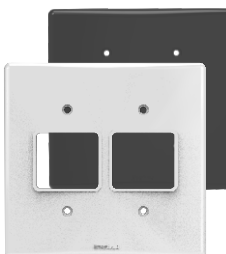
### PLACA 4X4" PARA 1+1 TECLA

BRANCA

**112-E4**  
20 pçs - caixa.

PRETA

**112-E4/P**  
20 pçs - caixa.



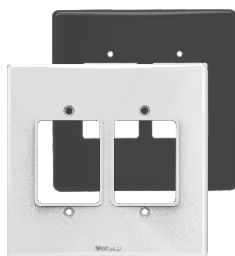
### PLACA 4X4" PARA 2+2 TECLAS

BRANCA

**112-E5**  
20 pçs - caixa.

PRETA

**112-E5/P**  
20 pçs - caixa.



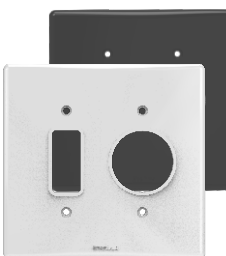
### PLACA 4X4" PARA 3+3 TECLAS

BRANCA

**112-E6**  
20 pçs - caixa.

PRETA

**112-E6/P**  
20 pçs - caixa.



### PLACA 4X4" PARA 1 TECLA + POSTO REDONDO

BRANCA

**112-E7**  
20 pçs - caixa.

PRETA

**112-E7/P**  
20 pçs - caixa.



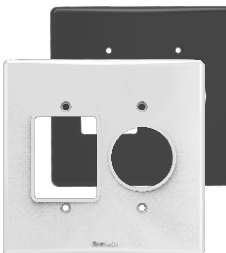
### PLACA 4X4" PARA 2 TECLAS + POSTO REDONDO

BRANCA

**112-E8**  
20 pçs - caixa.

PRETA

**112-E8/P**  
20 pçs - caixa.



### PLACA 4X4" PARA 3 TECLAS + POSTO REDONDO

BRANCA

**112-E9**  
20 pçs - caixa.

PRETA

**112-E9/P**  
20 pçs - caixa.



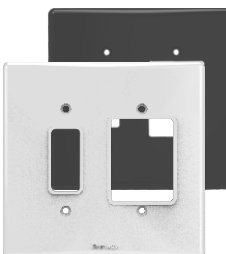
### PLACA 4X4" PARA 1 + 2 TECLAS

BRANCA

**112-E10**  
20 pçs - caixa.

PRETA

**112-E10/P**  
20 pçs - caixa.



### PLACA 4X4" PARA 1 + 3 TECLAS

BRANCA

**112-E11**  
20 pçs - caixa.

PRETA

**112-E11/P**  
20 pçs - caixa.

## Conjuntos | Linha Artis



### PLACA 4X4" PARA 2+3 TECLAS

BRANCA

112-E12  
20 pçs - caixa.

PRETA

112-E12/P  
20 pçs - caixa.



### PLACA 4X4" POSTO REDONDO + PRÉ CORTE PARA FURO Ø ½"

BRANCA

112-E13  
20 pçs - caixa.

PRETA

112-E13/P  
20 pçs - caixa.



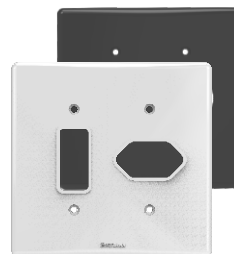
### PLACA 4X4" PARA 1+1 TOMADA

BRANCA

112-E16  
20 pçs - caixa.

PRETA

112-E16/P  
20 pçs - caixa.



### PLACA 4X4" PARA 1 TECLA + TOMADA

BRANCA

112-E17  
20 pçs - caixa.

PRETA

112-E17/P  
20 pçs - caixa.



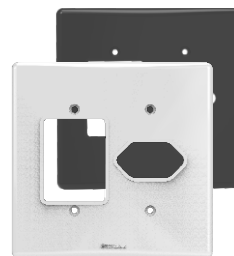
### PLACA 4X4" PARA 2 TECLAS + 1 TOMADA

BRANCA

112-E18  
20 pçs - caixa.

PRETA

112-E18/P  
20 pçs - caixa.



### PLACA 4X4" PARA 3 TECLAS + 1 TOMADA

BRANCA

112-E19  
20 pçs - caixa.

PRETA

112-E19/P  
20 pçs - caixa.



### PLACA 4X4" TOMADA + PRÉ CORTE PARA FURO Ø ½"

BRANCA

112-E21  
20 pçs - caixa.

PRETA

112-E21/P  
20 pçs - caixa.



### PLACA 4X4" PARA 1 + 1 TOMADA DUPLA

BRANCA

112-E22  
20 pçs - caixa.

PRETA

112-E22/P  
20 pçs - caixa.



### PLACA REDONDA 3" POL

BRANCA

111-E8  
20 pçs - caixa.

PRETA

111-E8/P  
20 pçs - caixa.



### PLACA REDONDA 4" POL

BRANCA

112-E14  
20 pçs - caixa.

PRETA

112-E14/P  
20 pçs - caixa.



## INTERRUPTOR 1 TECLA

10A 250V~

BRANCA

SIMPLES  
**106-ES/SP**  
20 pçs - caixa.

PARALELO  
**106-EP/SP**  
10 pçs - caixa.

PRETA

SIMPLES  
**106-ES/SPP**  
20 pçs - caixa.

PARALELO  
**106-EP/SPP**  
10 pçs - caixa.



## INTERRUPTOR CAMPAINHA

10A 250V~

BRANCA

**106-EC/SP**  
05 pçs - caixa.

PRETA

**106-EC/SPP**  
05 pçs - caixa.



## INTERRUPTOR MINUTERIA

10A 250V~

BRANCA

**106-EM/SP**  
05 pçs - caixa.

PRETA

**106-EM/SPP**  
05 pçs - caixa.



## INTERRUPTOR INTERMEDIÁRIO

10A 250V~

BRANCA

**137-ES/SP**  
05 pçs - caixa.

PRETA

**137-ES/SPP**  
05 pçs - caixa.



## INTERRUPTOR BIPOLAR 10A

10A 250V~

BRANCA

SIMPLES  
**138-ES/SP**  
05 pçs - caixa.

PARALELO  
(SEM GRAVAÇÃO)  
**138-EP/SP**  
05 pçs - caixa.

PRETA

SIMPLES  
**138-ES/SPP**  
05 pçs - caixa.

PARALELO  
(SEM GRAVAÇÃO)  
**138-EP/SPP**  
05 pçs - caixa.



## INTERRUPTOR 2 TECLAS

10A 250V~

BRANCA

SIMPLES  
**107-ES/SP**  
10 pçs - caixa.

PARALELO  
**107-EP/SP**  
10 pçs - caixa.

PRETA

SIMPLES  
**107-ES/SPP**  
10 pçs - caixa.

PARALELO  
**107-EP/SPP**  
10 pçs - caixa.



## INTERRUPTOR 3 TECLAS

10A 250V~

BRANCA

SIMPLES  
**108-ES/SP**  
10 pçs - caixa.

PARALELO  
**108-EP/SP**  
10 pçs - caixa.

SIMPLES/SIMPLES/  
PARALELO  
**108-ESSP/SP**  
10 pçs - caixa.

SIMPLES/PARALELO/  
PARALELO  
**108-ESPP/SP**  
10 pçs - caixa.

PRETA

SIMPLES  
**108-ES/SPP**  
10 pçs - caixa.

PARALELO  
**108-EP/SPP**  
10 pçs - caixa.

SIMPLES/SIMPLES/  
PARALELO  
**108-ESSP/SPP**  
10 pçs - caixa.

SIMPLES/PARALELO/  
PARALELO  
**108-ESPP/SPP**  
10 pçs - caixa.



## INTERRUPTOR 1 TECLA + TOMADA

TOMADA 10A 250V~

BRANCA

SIMPLES  
**109-ESN/SP**  
10 pçs - caixa.

PARALELO  
**109-EPN/SP**  
10 pçs - caixa.

PRETA

SIMPLES  
**109-ESN/SPP**  
10 pçs - caixa.

PARALELO  
**109-EPN/SPP**  
10 pçs - caixa.

# Mecanismos | Linha Artis



## INTERRUPTOR 1 TECLA + TOMADA

TOMADA 20A 250V~

BRANCA

SIMPLES  
**199-ESN/SP**  
10 pçs - caixa.

PARALELO  
**199-EPN/SP**  
10 pçs - caixa.

PRETA

SIMPLES  
**199-ESN/SPP**  
10 pçs - caixa.

PARALELO  
**199-EPN/SPP**  
10 pçs - caixa.



## INTERRUPTOR 2 TECLAS + TOMADA

TOMADA 10A 250V~

BRANCA

SIMPLES  
**128-ESN/SP**  
10 pçs - caixa.

PARALELO  
**128-EPN/SP**  
10 pçs - caixa.

SIMPLES/  
PARALELO  
**128-ESPN/SP**  
10 pçs - caixa.

PRETA

SIMPLES  
**128-ESN/SPP**  
10 pçs - caixa.

PARALELO  
**128-EPN/SPP**  
10 pçs - caixa.

SIMPLES/  
PARALELO  
**128-ESPN/SPP**  
10 pçs - caixa.



## INTERRUPTOR 2 TECLAS + TOMADA

TOMADA 20A 250V~

BRANCA

SIMPLES  
**198-ESN/SP**  
10 pçs - caixa.

PARALELO  
**198-EPN/SP**  
10 pçs - caixa.

SIMPLES/  
PARALELO  
**198-ESPN/SP**  
10 pçs - caixa.

PRETA

SIMPLES  
**198-ESN/SPP**  
10 pçs - caixa.

PARALELO  
**198-EPN/SPP**  
10 pçs - caixa.



## TOMADA 10A

10A 250V~

BRANCA

**110-EN/SP**  
20 pçs - caixa.

VERMELHA

**110-ENVM/SP**  
10 pçs - caixa.

PRETA

**110-EN/SPP**  
20 pçs - caixa.



## TOMADA 20A

20A 250V~

BRANCA

**129-EN/SP**  
20 pçs - caixa.

VERMELHA

**129-ENVM/SP**  
10 pçs - caixa.

PRETA

**129-EN/SPP**  
20 pçs - caixa.



## TOMADA VERTICAL 10A

10A 250V~

BRANCA

**169-E/SP**  
20 pçs - caixa.

VERMELHA

**169-ENVM/SP**  
10 pçs - caixa.

PRETA

**169-E/SPP**  
20 pçs - caixa.



## TOMADA VERTICAL 20A

20A 250V~

BRANCA

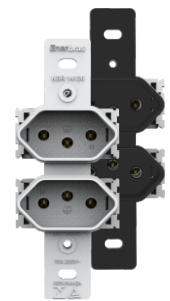
**179-E/SP**  
20 pçs - caixa.

VERMELHA

**179-ENVM/SP**  
10 pçs - caixa.

PRETA

**179-E/SPP**  
20 pçs - caixa.



## TOMADA DUPLA

TOMADA 10A 250V~

BRANCA

**127-E/SP**  
20 pçs - caixa.

TOMADA 20A 250V~

BRANCA

**197-E/SP**  
20 pçs - caixa.

PRETA

**127-EN/SPP**  
10 pçs - caixa.

PRETA

**197-EN/SPP**  
10 pçs - caixa.

## Mecanismos | Linha Artis



### TOMADA RJ-45

RJ-45 / CAT-5E

BRANCA

**PRETA**

**145-E/SP**  
05 pçs - caixa.

**145-E/SPP**  
05 pçs - caixa.



### TOMADA DUPLA RJ-45

RJ-45 / CAT-5E

BRANCA

**PRETA**

**145-E2/SP**  
05 pçs - caixa.

**145-E2/SPP**  
05 pçs - caixa.



### TOMADA RJ-11 TELEFONIA

BRANCA

**146-E/SP**  
05 pçs - caixa.

**PRETA**

**146-E/SPP**  
05 pçs - caixa.



### PORTA KEYSTONE

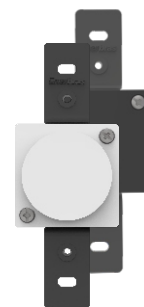
RJ-45 / CAT-5E

BRANCA

**145-E11/SP**  
10 pçs - caixa.

**PRETA**

**145-E11/SPP**  
10 pçs - caixa.



### OBTURADOR COM SUPORTE

BRANCA

**134-E/SP**  
10 pçs - caixa.

**PRETA**

**134-E/SPP**  
10 pçs - caixa.

Simple no traço.  
**Completa no uso.**

A escolha certa para projetos  
práticos e funcionais.





# Linha E

Aparente

A Linha E oferece praticidade e flexibilidade à sua instalação elétrica.

Seu design é simples e discreto, priorizando funcionalidade. Perfeita para instalações aparentes ou aplicação em conjunto com canaletas.

Produzida na cor branca e preta, sua superfície polida inibe o acúmulo de poeira, facilita a limpeza e manutenção. É uma linha monobloco com conjuntos versáteis e funcionais à sua disposição.

Interruptores e tomadas possuem certificação compulsória de segurança pelo Inmetro, certificados pelo organismo TÜV RHEINLAND (OCP-0004), conforme Portaria nº 28/2022 (interruptores) e Portaria nº 90/2022 (tomadas).

## Disponível nas cores:

Branco

Preto



Proteção  
Anti-chama



Proteção  
Anti-UV



Tomadas  
Padrão ABNT



Acabamento  
Brilhante

1  
ano

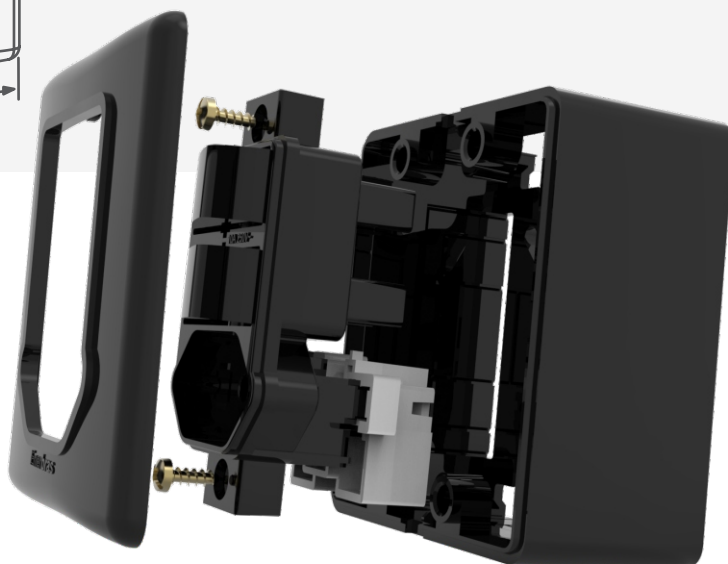
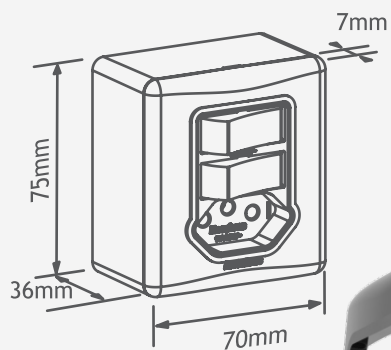
Garantia  
de 1 ano  
\*Contra defeitos  
de fabricação.



### Características Técnicas:

- Terminais das tomadas com elevada elasticidade e maior pressão de contato.
- Contatos dos interruptores em prata e cobre (biometálico).
- Sistema de encaixe rápido da placa.

### Dimensões do produto:



## Conjuntos | Linha E



### INTERRUPTOR 1 TECLA

10A 250V~  
BRANCA

SIMPLES  
**306-ES/CP**  
20 pçs - caixa.

PARALELO  
**306-EP/CP**  
10 pçs - caixa.

**PRETA**

SIMPLES  
**306-ES/CPP**  
20 pçs - caixa.

PARALELO  
**306-EP/CPP**  
10 pçs - caixa.



### INTERRUPTOR CAMPAINHA

10A 250V~  
BRANCA

**306-EC/CP**  
10 pçs - caixa.

**PRETA**

**306-EC/CPP**  
05 pçs - caixa.



### INTERRUPTOR 2 TECLAS

10A 250V~  
BRANCA

SIMPLES  
**307-ES/CP**  
10 pçs - caixa.

PARALELO  
**307-EP/CP**  
10 pçs - caixa.

**PRETA**

SIMPLES  
**307-ES/CPP**  
10 pçs - caixa.

PARALELO  
**307-EP/CPP**  
10 pçs - caixa.



### INTERRUPTOR 3 TECLAS

10A 250V~  
BRANCA

SIMPLES  
**308-ES/CP**  
10 pçs - caixa.

PARALELO  
**308-EP/CP**  
10 pçs - caixa.

**PRETA**

SIMPLES  
**308-ES/CPP**  
10 pçs - caixa.

PARALELO  
**308-EP/CPP**  
10 pçs - caixa.



### INTERRUPTOR BIPOLAR

10A 250V~  
BRANCA

SIMPLES  
**338-ES/CP**  
05 pçs - caixa.

PARALELO  
**338-EP/CP**  
05 pçs - caixa.

**PRETA**

SIMPLES  
**338-ES/CPP**  
05 pçs - caixa.

PARALELO  
**338-EP/CPP**  
05 pçs - caixa.



### INTERRUPTOR INTERMEDIÁRIO

BRANCA

**337-E/CP**  
05 pçs - caixa.



### INTERRUPTOR 1 TECLA + TOMADA

TOMADA 10A 250V~

BRANCA

SIMPLES  
**309-ESN/CP**  
10 pçs - caixa.

PARALELO  
**309-EPN/CP**  
10 pçs - caixa.

**PRETA**

SIMPLES  
**309-ESN/CPP**  
10 pçs - caixa.

PARALELO  
**309-EPN/CPP**  
10 pçs - caixa.



### INTERRUPTOR 1 TECLA + TOMADA

TOMADA 20A 250V~

BRANCA

SIMPLES  
**399-ESN/CP**  
10 pçs - caixa.

PARALELO  
**399-EPN/CP**  
10 pçs - caixa.

**PRETA**

SIMPLES  
**399-ESN/CPP**  
10 pçs - caixa.

PARALELO  
**399-EPN/CPP**  
10 pçs - caixa.

## Conjuntos | Linha E



### INTERRUPTOR 2 TECLAS + TOMADA

TOMADA 10A 250V~

BRANCA

SIMPLES  
**328-ESN/CP**  
10 pçs - caixa.

PARALELO  
**328-EPN/CP**  
10 pçs - caixa.

PRETA

SIMPLES  
**328-ESN/CP**  
10 pçs - caixa.

PARALELO  
**328-EPN/CP**  
10 pçs - caixa.



### INTERRUPTOR 2 TECLAS + TOMADA

TOMADA 20A 250V~

BRANCA

SIMPLES  
**398-ESN/CP**  
10 pçs - caixa.

PARALELO  
**398-EPN/CP**  
10 pçs - caixa.

PRETA

SIMPLES  
**398-ESN/CP**  
10 pçs - caixa.

PARALELO  
**398-EPN/CP**  
10 pçs - caixa.

SIMPLES/  
PARALELO  
**398-ESP/CP**  
10 pçs - caixa.



### TOMADA

TOMADA 10A 250V

BRANCA

**310-EN/CP**  
20 pçs - caixa.

**310-ENVM/CP**  
10 pçs - caixa.

PRETA

**310-EN/CP**  
20 pçs - caixa.

VERMELHA



### TOMADA

TOMADA 20A 250V

BRANCA

**329-EN/CP**  
20 pçs - caixa.

**329-ENVM/CP**  
10 pçs - caixa.

PRETA

**329-EN/CP**  
20 pçs - caixa.

VERMELHA



### TOMADA DUPLA

TOMADA 10A 250V

BRANCA

**327-EN/CP**  
10 pçs - caixa.

TOMADA 20A 250V

BRANCA

**397-EN/CP**  
10 pçs - caixa.

PRETA

**327-EN/CP**  
10 pçs - caixa.

PRETA

**397-EN/CP**  
10 pçs - caixa.



### SAÍDA DE FIO FURO Ø 1/2"

BRANCA

**311-E2/CP**  
10 pçs - caixa.

PRETA

**311-E2/CP**  
10 pçs - caixa.



### PLACA CEGA

BRANCA

**311-E1/CP**  
10 pçs - caixa.

PRETA

**311-E1/CP**  
10 pçs - caixa.



### TOMADA RJ-45/CAT-5E

BRANCA

**345-E/CP**  
05 pçs - caixa.

PRETA

**345-E/CP**  
05 pçs - caixa.

## Conjuntos | Linha E



### TOMADA RJ-45/CAT-5E DUPLA

BRANCA  
| **345-E2/CP**  
| 05 pçs - caixa.



### TOMADA RJ-11 TELEFONIA

BRANCA  
| **346-E/CP**  
| 05 pçs - caixa.

**PRETA**  
| **346-E/CPP**  
| 05 pçs - caixa.



### PLACA PARA CONECTOR KEYSTONE

BRANCA  
| **311-E3/CP**  
| 10 pçs - caixa.



### CONJUNTO PORTA KEYSTONE

BRANCA  
| **345-E11/CP**  
| 10 pçs - caixa.

**PRETA**  
| **345-E11/CPP**  
| 10 pçs - caixa.



### VARIADOR DE LUMINOSIDADE

127V/250W  
| BRANCA  
| **344-E127/CP**  
| 05 pçs - caixa.

220V/500W  
| BRANCA  
| **344-E220/CP**  
| 05 pçs - caixa.



Linha E, **funcionalidade** que acompanha seu projeto.

Soluções práticas para instalar com **mais liberdade.**

## Mecanismos | Linha E



### INTERRUPTOR 1 TECLA

10A 250V~

BRANCA

SIMPLES

**306-ES**

20 pçs - caixa.

PARALELO

**306-EP**

10 pçs - caixa.



### INTERRUPTOR CAMPAINHA

10A 250V~

BRANCA

**306-EC**

05 pçs - caixa.



### INTERRUPTOR MINUTERIA

10A 250V~

BRANCA

**306-EM**

05 pçs - caixa.



### INTERRUPTOR 2 TECLAS

10A 250V~

BRANCA

SIMPLES

**307-ES**

10 pçs - caixa.

PARALELO

**307-EP**

10 pçs - caixa.



### INTERRUPTOR 3 TECLAS

10A 250V~

BRANCA

SIMPLES

**308-ES**

10 pçs - caixa.

PARALELO

**308-EP**

10 pçs - caixa.



### INTERRUPTOR 1 TECLA + TOMADA

TOMADA 10A 250V~

BRANCA

SIMPLES

**309-ESN**

10 pçs - caixa.

PARALELO

**309-EPN**

10 pçs - caixa.



### INTERRUPTOR 1 TECLA + TOMADA

TOMADA 20A 250V~

BRANCA

SIMPLES

**399-ESN**

10 pçs - caixa.

PARALELO

**399-EPN**

10 pçs - caixa.



### INTERRUPTOR 2 TECLAS + TOMADA

TOMADA 10A 250V~

BRANCA

SIMPLES

**328-ESN**

10 pçs - caixa.

PARALELO

**328-EPN**

10 pçs - caixa.

## Mecanismos | Linha E



### INTERRUPTOR 2 TECLAS + TOMADA

TOMADA 20A 250V~

BRANCA

SIMPLES  
**398-ESN**  
10 pçs - caixa.

PARALELO  
**398-EPN**  
10 pçs - caixa.

SIMPLES/  
PARALELO  
**398-ESPN**  
10 pçs - caixa.



### TOMADA

TOMADA 10A 250V

BRANCA

**310-EN**  
20 pçs - caixa.

**VERMELHA**

**310-ENVM**  
10 pçs - caixa.

TOMADA 20A 250V

BRANCA

**329-EN**  
20 pçs - caixa.

**VERMELHA**

**329-ENVM**  
10 pçs - caixa.



### TOMADA DUPLA

TOMADA 10A 250V~

BRANCA

**327-EN**  
10 pçs - caixa.

TOMADA 20A 250V~

BRANCA

**397-EN**  
10 pçs - caixa.



### TOMADA RJ-45 CAT. 5E

BRANCA

**345-E**  
05 pçs - caixa.



### TOMADA RJ-45 DUPLA CAT. 5E

BRANCA

**345-E2**  
05 pçs - caixa.



### TOMADA RJ-11

BRANCA

**346-E**  
05 pçs - caixa.



### PLACA PORTA KEYSTONE

BRANCA

**345-E11**  
10 pçs - caixa.



### VARIADOR DE LUMINOSIDADE

127V/250W

**344-E127**  
05 pçs - caixa.

220V/500W

**344-E220**  
05 pçs - caixa.

## Mecanismos | Linha E



### SAÍDA DE FIO FURO Ø ½"

BRANCA

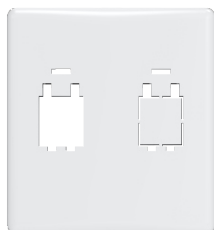
**311-E2**  
10 pçs - caixa.



### PLACA CEGA

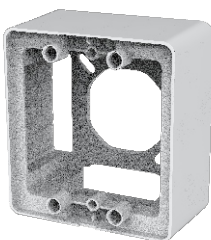
BRANCA

**311-E1**  
10 pçs - caixa.



### PORTA KEYSTONE

**311-E3**  
10 pçs - caixa.



### CAIXA PADRÃO

BRANCA

**355-E/P**  
(Embalagem individual)  
10 pçs - caixa.

**355-E**  
(Granel)  
40 pçs - caixa.

## Versatilidade em cada detalhe:

A Linha E oferece diferentes opções de mecanismos e configurações com mais praticidade na instalação.



# Linha Standard

Essa linha oferece praticidade e flexibilidade à sua instalação elétrica.

Seu design é simples e discreto, priorizando funcionalidade.

## Características Técnicas:

- Pré-cortes nos interruptores e tomadas de sobrepor para conexões de canaletas 20x10 e 20x20.
- Partes condutoras em latão e/ou cobre.
- Contatos dos interruptores em prata e cobre (bimetálico).
- Composição básica: termoplástico autoextinguível, ligas de cobre, ferro, latão e prata (somente para interruptores).
- Tensão nominal para tomadas e interruptores: 250V~.
- Corrente nominal para interruptores: 10A.
- Corrente nominal para tomadas:  
053-EB:20A  
Demais modelos: 10A.



Proteção  
Anti-chama

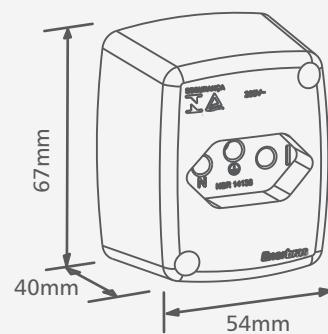
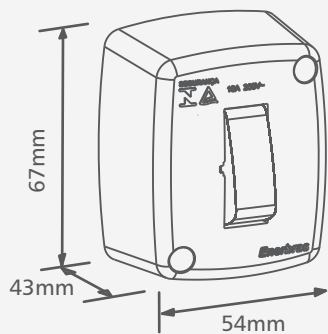
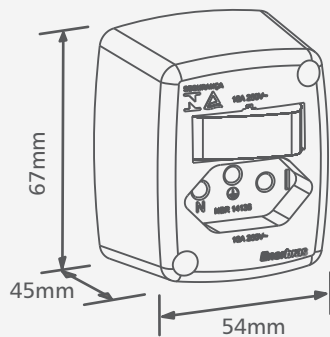


Proteção  
Anti-UV

1  
ano

Garantia  
de 1 ano  
\*Contra defeitos  
de fabricação.

## Dimensões do produto:



## Mecanismos | Linha Standard



### TOMADA 10A

TOMADA 10A - 10A 250V

**050-EB**  
20 pçs - caixa

**050-EB/P**  
20 pçs - caixa  
(Embalagem individual).



### INTERRUPTOR 1 TECLA

**051-ESB**  
20 pçs - caixa

**051-ESB/P**  
20 pçs - caixa  
(Embalagem individual).



### TOMADA 20A

TOMADA 20A - 20A 250V

**053-EB**  
20 pçs - caixa

**053-EB/P**  
20 pçs - caixa  
(Embalagem individual).



### INTERRUPTOR 1 TECLA E TOMADA

TOMADA 10A - 10A 250V

**054-ESB**  
20 pçs - caixa

**054-ESB/P**  
20 pçs - caixa  
(Embalagem individual).

# Linha Construção

## Características Técnicas:

- **Aplicação:** utilizadas na construção civil para interligar fios, cabos e eletrodutos dos mecanismos em uma instalação elétrica.
- Embalagem plástica com alça.
- Fixação de conjuntos de interruptores, tomadas, pulsadores, entre outros dispositivos aplicáveis.
- As caixas octagonais destinam-se à passagem de fios e cabos para luminárias de teto ou parede.
- **Composição básica:** termoplástico autoextinguível.

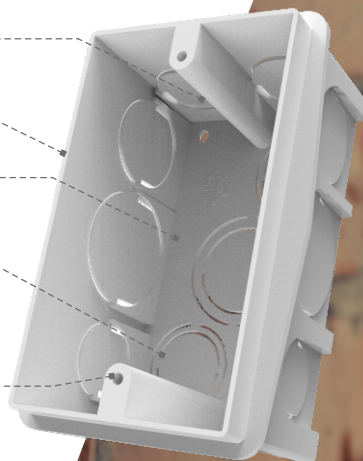
Área de fixação dos parafusos fechada, impedindo danos à isolamento dos condutores.

Estrutura reforçada.

Grande espaço interno.

Pré cortes em todas as faces. Permite conexão de eletrodutos de ½, ¾ e 1".

Orifício de fixação dos parafusos com alta resistência ao torque.  
Diâmetro externo dos parafusos: Ø 3,5mm



Proteção  
Anti-chama



Padrão ABNT  
NBR 5431



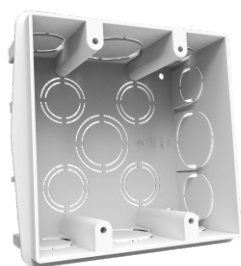
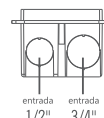
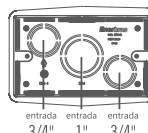
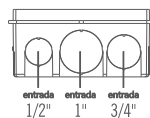
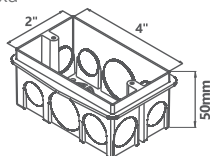
Garantia  
de 1 ano  
\*Contra defeitos  
de fabricação.

# Caixa de embutir | Linha Construção



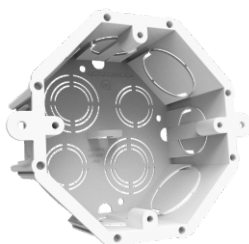
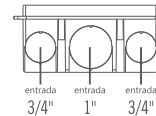
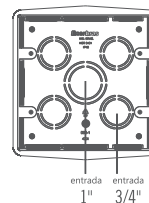
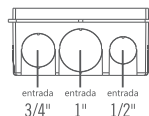
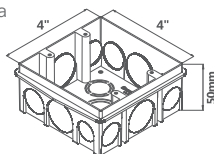
## CAIXA DE EMBUTIR EM ALVENARIA 2X4"

**091-EB**  
24 pçs - caixa



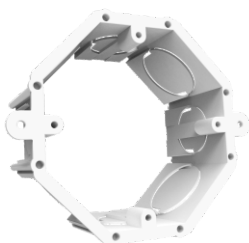
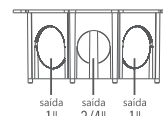
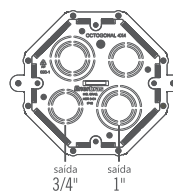
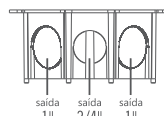
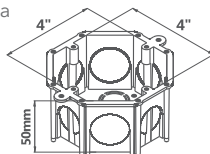
## CAIXA DE EMBUTIR EM ALVENARIA 4X4"

**092-EB**  
12 pçs - caixa



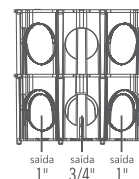
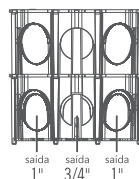
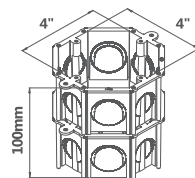
## CAIXA DE EMBUTIR EM ALVENARIA OCTOGONAL 4"X50mm

**093-EB**  
12 pçs - caixa



## CAIXA DE EMBUTIR EM ALVENARIA OCTOGONAL SEM FUNDO 4"X50mm

**096-EB**  
12 pçs - caixa



# Linha Connect

## PLUGUES E TOMADAS MÓVEIS

### Características Técnicas:

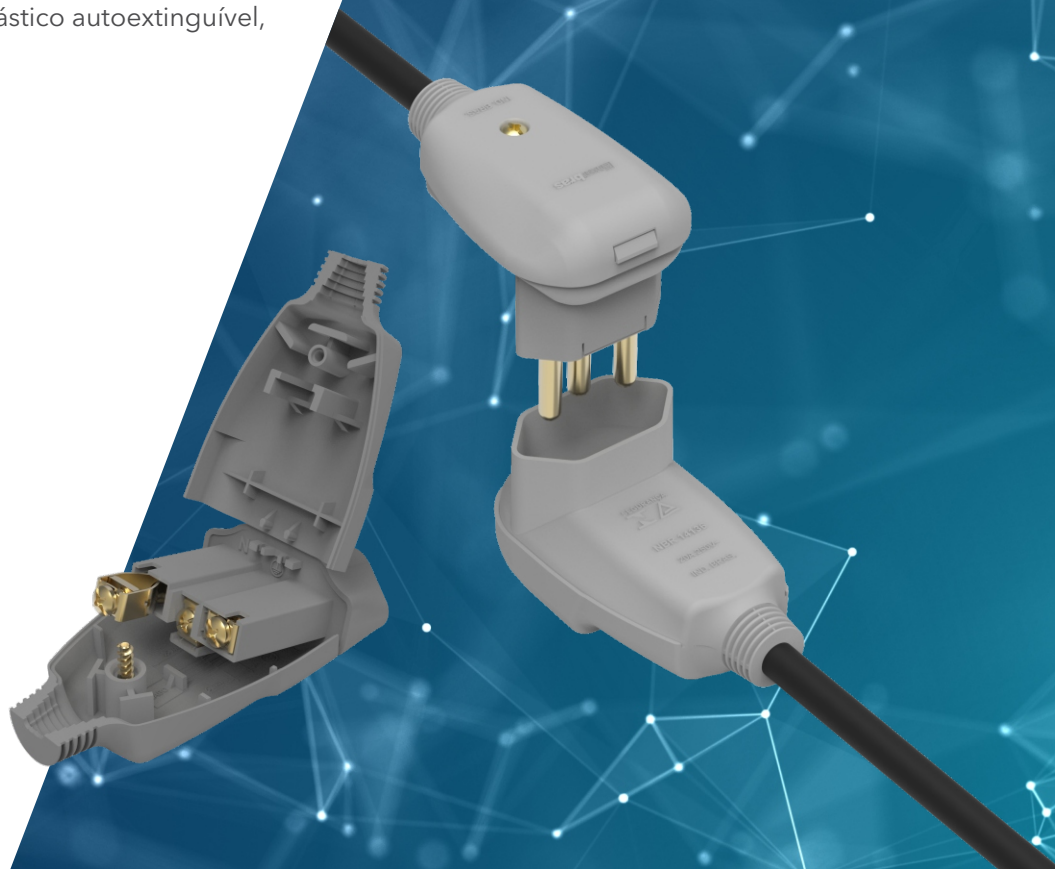
- Pinos dos plugues maciços.
- Terminais das tomadas com elevada elasticidade.
- **Composição básica:** termoplástico autoextinguível, ligas de cobre, ferro, latão.



Proteção  
Anti-chama



Tomadas  
Padrão ABNT



## Plugues e tomadas móveis | Linha Connect

### PLUGUE 02 POLOS 10A 250V



#### PRODUTO A GRANEL

CAIXA	CINZA	PRETA	BRANCA
50 PEÇAS	003-E	003-EP	003-EB

#### EMBALAGENS INDIVIDUAIS

CAIXA	CINZA	PRETA	BRANCA
40 PEÇAS	003-E/P	003-EP/P	003-EB/P

### TOMADA MÓVEL 02 POLOS 10A 250V



#### PRODUTO A GRANEL

CAIXA	CINZA	PRETA	BRANCA
30 PEÇAS	049-E	049-EP	049-EB

#### EMBALAGENS INDIVIDUAIS

CAIXA	CINZA	PRETA	BRANCA
30 PEÇAS	049-E/P	049-EP/P	049-EB/P

### PLUGUE 02 POLOS 20A 250V



#### PRODUTO A GRANEL

CAIXA	CINZA	PRETA	BRANCA
50 PEÇAS	062-E	062-EP	062-EB

#### EMBALAGENS INDIVIDUAIS

CAIXA	CINZA	PRETA	BRANCA
40 PEÇAS	062-E/P	062-EP/P	062-EB/P

### TOMADA MÓVEL 02 POLOS 20A 250V



#### PRODUTO A GRANEL

CAIXA	CINZA	PRETA	BRANCA
30 PEÇAS	063-E	063-EP	063-EB

#### EMBALAGENS INDIVIDUAIS

CAIXA	CINZA	PRETA	BRANCA
30 PEÇAS	063-E/P	063-EP/P	063-EB/P

## Plugues e tomadas móveis | Linha Connect

### PLUGUE 02 POLOS + TERRA 10A 250V



#### PRODUTO A GRANEL

CAIXA	CINZA	PRETA	BRANCA
30 PEÇAS	071-E	071-EP	071-EB

#### EMBALAGENS INDIVIDUAIS

CAIXA	CINZA	PRETA	BRANCA
15 PEÇAS	071-E/P	071-EP/P	071-EB/P

### PLUGUE 02 POLOS + TERRA 20A 250V



#### PRODUTO A GRANEL

CAIXA	CINZA	PRETA	BRANCA
30 PEÇAS	064-E	064-EP	064-EB

#### EMBALAGENS INDIVIDUAIS

CAIXA	CINZA	PRETA	BRANCA
15 PEÇAS	064-E/P	064-EP/P	064-EB/P

### TOMADA MÓVEL 02 POLOS + TERRA 10A 250V



#### PRODUTO A GRANEL

CAIXA	CINZA	PRETA	BRANCA
20 PEÇAS	072-E	072-EP	072-EB

#### EMBALAGENS INDIVIDUAIS

CAIXA	CINZA	PRETA	BRANCA
15 PEÇAS	072-E/P	072-EP/P	072-EB/P

### TOMADA MÓVEL 02 POLOS + TERRA 20A 250V



#### PRODUTO A GRANEL

CAIXA	CINZA	PRETA	BRANCA
20 PEÇAS	065-E	065-EP	065-EB

#### EMBALAGENS INDIVIDUAIS

CAIXA	CINZA	PRETA	BRANCA
15 PEÇAS	065-E/P	065-EP/P	065-EB/P

## Plugues e tomadas móveis | Linha Connect

### PLUGUE 02 POLOS 20A 250V 90°



#### PRODUTO A GRANEL

CAIXA	CINZA	PRETA	BRANCA
20 PEÇAS	081-E	081-EP	081-EB

#### EMBALAGENS INDIVIDUAIS

CAIXA	CINZA	PRETA	BRANCA
10 PEÇAS	081-E/P	081-EP/P	081-EB/P

### TOMADA MÓVEL 02 POLOS 20A 250V 90°



#### PRODUTO A GRANEL

CAIXA	CINZA	PRETA	BRANCA
15 PEÇAS	088-E	088-EP	088-EB

#### EMBALAGENS INDIVIDUAIS

CAIXA	CINZA	PRETA	BRANCA
10 PEÇAS	088-E/P	088-EP/P	088-EB/P

### PLUGUE 02 POLOS + TERRA 20A 250V 90°



#### PRODUTO A GRANEL

CAIXA	CINZA	PRETA	BRANCA
20 PEÇAS	082-E	082-EP	082-EB

#### EMBALAGENS INDIVIDUAIS

CAIXA	CINZA	PRETA	BRANCA
10 PEÇAS	082-E/P	082-EP/P	082-EB/P

### TOMADA MÓVEL 02 POLOS + TERRA 20A 250V 90°



#### PRODUTO A GRANEL

CAIXA	CINZA	PRETA	BRANCA
30 PEÇAS	086-E	086-EP	086-EB

#### EMBALAGENS INDIVIDUAIS

CAIXA	CINZA	PRETA	BRANCA
15 PEÇAS	086-E/P	086-EP/P	086-EB/P

# Linha Connect

## CONECTOR MÚLTIPLO

### Características Técnicas:

· Temperatura máxima de utilização: 70°C.

Isolação: termoplástico auto-extinguível.

Partes condutoras de corrente: liga de cobre.

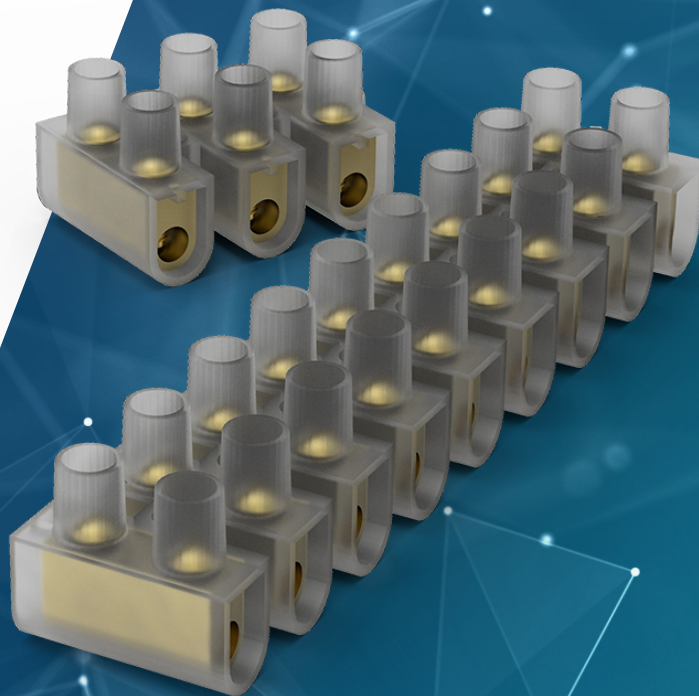
Versões para fios e cabos com seções de até 2,5mm<sup>2</sup>, 4mm<sup>2</sup>, 6mm<sup>2</sup>, 10mm<sup>2</sup> e 16mm<sup>2</sup>.

Corrente nominal: compatível com o condutor utilizado.

Tensão nominal: 380V (400V para 089-E12/100 e 089-E12/160).



Proteção  
Anti-chama



## Conector múltiplo | Linha Connect



CÓDIGO	CAPACIDADE MÁXIMA	Nº DE BORNES	PEÇAS POR CAIXA
089-E12/25	2,5 mm <sup>2</sup>	12	10



CÓDIGO	CAPACIDADE MÁXIMA	Nº DE BORNES	PEÇAS POR CAIXA
089-E12/40	4 mm <sup>2</sup>	12	10



CÓDIGO	CAPACIDADE MÁXIMA	Nº DE BORNES	PEÇAS POR CAIXA
089-E12/60	6 mm <sup>2</sup>	12	10



CÓDIGO	CAPACIDADE MÁXIMA	Nº DE BORNES	PEÇAS POR CAIXA
089-E12/100	10 mm <sup>2</sup>	12	10



CÓDIGO	CAPACIDADE MÁXIMA	Nº DE BORNES	PEÇAS POR CAIXA
089-E12/160	16 mm <sup>2</sup>	12	10

### PORQUÊ UTILIZAR O CONECTOR MULTIPLO?

Mais seguros e práticos do que o uso de emendas, os CONECTORES MULTIPLOS são destinados à conexão de condutores elétricos com segurança, eficácia e praticidade. Garantem elevada pressão e área de contato entre os condutores para o adequado fluxo da corrente elétrica.

#### Segurança contra choques elétricos:

A isolamento dos conectores foi projetada para impedir o contato direto dos dedos do instalador com os bornes ou parafusos.

#### Bornes:

- Admitem verdadeiramente os condutores especificados
- Permitem a inserção das seções reais dos condutores rígidos ou flexíveis compatíveis com a especificação do conector.

# Linha Connect

## CONECTOR DE LINHAS TELEFÔNICAS E REDE DE DADOS

### Características Técnicas:

- Conexão 110 IDC em bronze.
- Contatos com camada de ouro.
- Composição básica: termoplástico autoextinguível, ligas de cobre e ouro.
- Cor: Branca

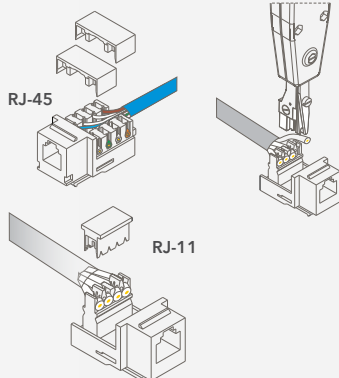


Proteção  
Anti-chama



Garantia de 1 ano  
\*Contra defeitos  
de fabricação.

### Montagem dos cabos:



Utilizar ferramenta  
**Punch Down** para a  
correta fixação dos  
fios nos terminais.



### CONECTOR KEYSTONE JACK RJ-11

CONEXÃO DE ATÉ 02 LINHAS TELEFÔNICAS



**046-EB**

10 pçs - caixa

Composição: caixa em ABS, terminais em bronze estanhado (sistema de conexão Punch Down] fixados em placa de circuito impresso em "Fiber Glass". Contatos internos constituídos de fios banhados com  $3\mu$  ( $0,07\mu\text{m}$ ) de ouro.

Condutores de entrada: 22 a 26 AWG (0,40 a 0,65mm).

### CONECTOR KEYSTONE JACK RJ-45 (CAT. 5E)

CAT. 5E - REDES DE 100 A 1.000 MBps



**045-EB**

10 pçs - caixa

Composição: caixa em ABS, terminais em bronze estanhado (sistema de conexão Punch Down] fixados em placa de circuito impresso em "Fiber Glass". Contatos internos constituídos de fios banhados com  $50\mu$  ( $127\mu\text{m}$ ) de ouro.

Identificação: T568A ou T568B.

### CONECTOR KEYSTONE JACK RJ-45 (CAT. 6)

CAT. 6 - GIGABIT ETHERNET

De acordo com a Norma: ANSI/TIA/EIA - 568C.2 Category 6



**045-EB/C6ENC**

10 pçs - caixa

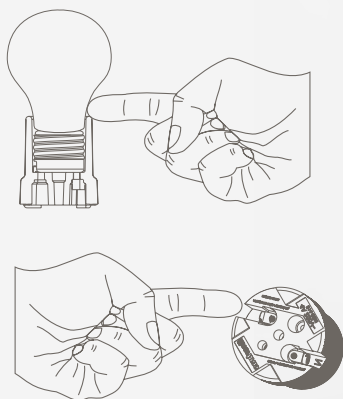
Composição: caixa em ABS, terminais em bronze estanhado (sistema de conexão Punch Down] fixados em placa de circuito impresso em "Fiber Glass". Contatos internos constituídos de fios banhados com  $50\mu$  ( $127\mu\text{m}$ ) de ouro.

Identificação: T568A ou T568B.

# Linha Porta-Lâmpada

## Características Técnicas:

- Rosca dos porta-lâmpadas com acabamento anti-oxidação.
- Partes condutoras em ligas de cobre ou alumínio.
- Porta-lâmpadas conforme NBR IEC 60238.
- Proteção contra contato acidental com partes metálicas energizadas.



1  
ano

Garantia  
de 1 ano  
\*Contra defeitos  
de fabricação.

## PORTA-LÂMPADA / TERMOPLÁSTICO | Linha Porta-lâmpada

Composição básica: termoplástico auto-extinguível, ligas de cobre, ferro ou alumínio



### PORTA-LÂMPADA E-27 PENDENTE

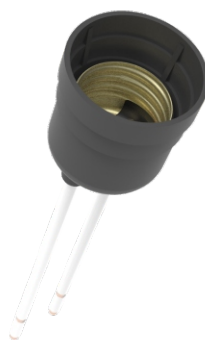
250V~ 200W

PRETA

035-EN

50 pçs - caixa

Bornes em latão para fixação dos condutores.



### PORTA-LÂMPADA E-27 COM RABICHO

250V~ 100W

PRETA

030-EN

50 pçs - caixa



### PORTA-LÂMPADA E-27 PARA TETO

250V~ 200W

PRETA

036-EN

15 pçs - caixa

Bornes em latão para fixação dos condutores.



### RECEPTÁCULO PARA LÂMPADA FLUORESCENTE OU LED TUBULAR G13

2A - 250V~ 500W

BRANCA

001-EN

60 pçs - caixa

Tipo G-13 antivibratório.  
Material termoplástico com anti-UV.

## PORTA-LÂMPADA / CERÂMICA | Linha Porta-lâmpada

Características técnicas: corpo externo em cerâmica. Elevada resistência ao calor.

Composição básica: cerâmica, liga de cobre.



### PORTA-LÂMPADA E-27

4A - 250V~

014-EBN

50 pçs - caixa

Com borne de latão.



### PORTA-LÂMPADA E-27 PLAFONIER

4A - 250V~

015-EBN

50 pçs - caixa

Com borne de latão.

# *Enerbras*<sup>®</sup>



[enerbras.com.br](http://enerbras.com.br)



[/enerbras\\_br](https://www.instagram.com/enerbras_br)



[/enerbras](https://www.facebook.com/enerbras)

SAC 0800 645 3052 | [sac@enerbras.com.br](mailto:sac@enerbras.com.br)

Rua Agostinho Mocelin, 81 | Campo Largo/PR - CEP 83606-310 | Fone (41) 2111.3000